

PISTOLA AIRMIX® AUTOMÁTICA

AXC

Desmontaje / Montaje

TRADUCCIÓN DEL LIBRO ORIGINAL

IMPORTANTE : Lea con atención todos los documentos antes de almacenar, instalar o poner en marcha el equipo (uso exclusivamente profesional).

LAS FOTOGRAFÍAS E ILUSTRACIONES NO SON VINCULANTES. LOS MATERIALES ESTÁN SUJETOS A CAMBIOS SIN PREVIO AVISO.

KREMLIN - REXSON

150, avenue de Stalingrad

93 245 - STAINS CEDEX – France

☎ : 33 (0)1 49 40 25 25 Fax : 33 (0)1 48 26 07 16

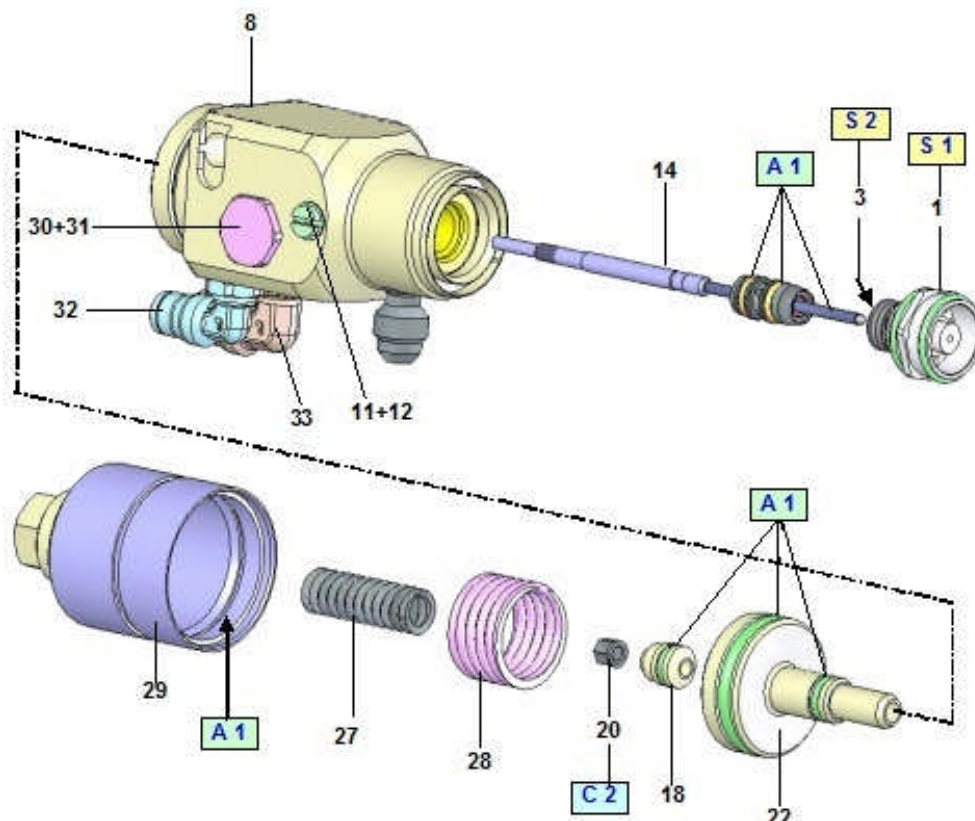
www.kremlin-rexson.com



¡OJO! :

Antes de intervenir en la pistola, cortar la alimentación en aire comprimido y descomprimir los circuitos mandando la apertura de la pistola.

**La pistola es de conformidad a la directiva ATEX y no debe ser modificada, en ningún caso.
Kremlin Rexson no se hace responsable de que esta preconización no sea respetada.**



Índice	Instrucciones	Descripción	Referencia
A 1	Grasa PTFE	Tubo de grasa "TECHNILUB" (10 ml)	560.440.101
C 2	Cola freno suave	Loctite 222	-
S 1	Par de apriete : 24 Nm		
S 2	Par de apriete : 2 Nm		

Antes de desmontar un componente de la pistola :

- Vaciar la pintura del bote o del recipiente de pintura.
- Llenar el bote o el recipiente con el disolvente de limpieza.
- Reducir la presión de alimentación en aire de la pistola.
- Pulverizar el disolvente hasta que salga limpio.
- Cortar la presión de alimentación en aire de la pistola.
- Descomprimir el circuito apretando el gatillo de la pistola.
- Vaciar el disolvente en el caso de un bote gravedad.
- Desmontar la parte que se tiene que limpiar o cambiar.

Antes de cada operación de montaje :

- Limpiar las piezas con el disolvente de limpieza compatible mediante un pincel y un cepillo.
- Montar juntas nuevas si necesario sin olvidar de engrasarlas con grasa PTFE.
- Montar piezas nuevas si necesario.

▪ **CAMBIO DE LA PISTOLA**

Cortar las alimentaciones en aire y en producto de la pistola. Descomprimir los circuitos.

Separar la pistola de su soporte de fijación (índ. C) desenroscando la tuerca M8 que está a la extremidad del eje.

Montar la nueva pistola en el soporte y fijarla montando de nuevo la arandela y la tuerca.

▪ **PORTA-ASIENTO (1)**

Quitar el cabezal,pués desenroscar el porta asiento (1) con la llave (35) suministrada con la pistola.

Limpiar el interior de la pistola. Si fuera necesario, cambiar con un conjunto nuevo (consultar piezas de repuesto, índ. 1).

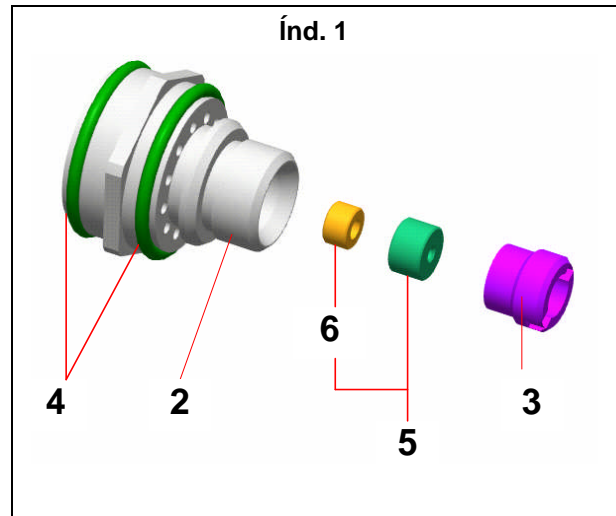
Desenroscar el tornillo (3) mediante un destornillador, sacar el asiento (5) y cambiarlo.

Volver a montar el asiento según el dibujo adjunto (cono de estanqueidad hacia la aguja) sin olvidar montar la junta de asiento (6).

Volver a montar las piezas en el orden inverso al desmontaje.

Cambiar las 2 juntas (4).

Cumplir con los pares de apriete.



▪ **CARTUCHO Y AGUJA (14)**

Desenroscar el cilindro (29) - (tenga cuidado con los muelles 27 y 28).

Coger el arrastrador (18) y tirarlo al máximo hacia la parte trasera.

Con una pinza, coger la parte visible de la aguja y, con una llave, desenroscar y poner a un lado la tuerca (20).

Quitar el arrastrador (18).

Quitar el cabezal (70), la boquilla (78) y el porta asiento (1).

Desenroscar el téstigo de fuga (11) de 2 vueltas.

Hacer adelantar la aguja y golpear un poco en el eje para quitar el conjunto cartucho-aguja (14).

Montar el nuevo conjunto aguja-cartucho equipado presentándolo por delante.

➡ **IMPORTANTE : con un tubo, empujar el cartucho hasta sentir el tope.**

Roscar el téstigo de fuga (11).

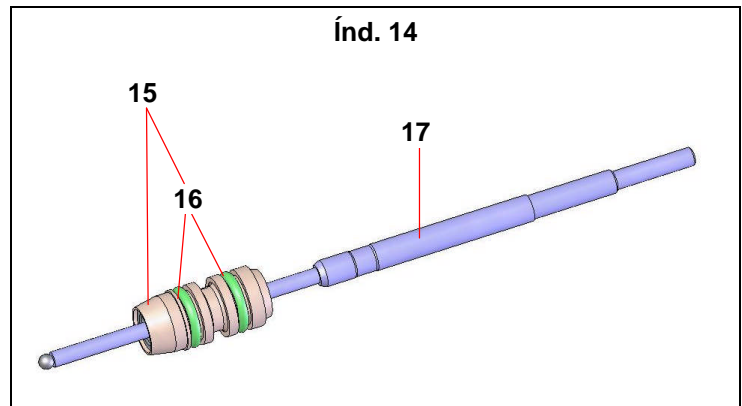
Posicionar el pistón (22) y el arrastrador (18) en la parte trasera de la aguja.

Roscar y bloquear fuertemente la tuerca (20). Volver a montar las piezas por la parte trasera de la pistola.

Roscar el porta asiento (1), apretarlo respetando el par de apriete recomendado.

Volver a montar la boquilla (78) y el cabezal (70).

Nota : Es posible cambiar el cartucho (15), sin cambiar la aguja (17), si ésta no tiene ningún desgaste pero es **siempre** preferible cambiar el conjunto de las 2 piezas (14) para obtener una correcta estanqueidad.



Antes de cada operación de montaje :

- Limpiar las piezas con un disolvente de limpieza compatible,
- Montar juntas nuevas si necesario, sin olvidar de engrasarlas con grasa PTFE.
- Montar piezas nuevas si necesario.