

## **PISTOLET AIRMIX®**

### **AXC**

***Démontage / Remontage***

### **NOTICE ORIGINALE**

***IMPORTANT : Lire attentivement tous les documents avant le stockage, l'installation ou la mise en service du matériel concerné (à usage strictement professionnel).***

PHOTOS ET ILLUSTRATIONS NON CONTRACTUELLES. MATÉRIELS SUJETS À MODIFICATION(S) SANS PRÉAVIS.

#### **KREMLIN - REXSON**

150, avenue de Stalingrad

93 245 - STAINS CEDEX – France

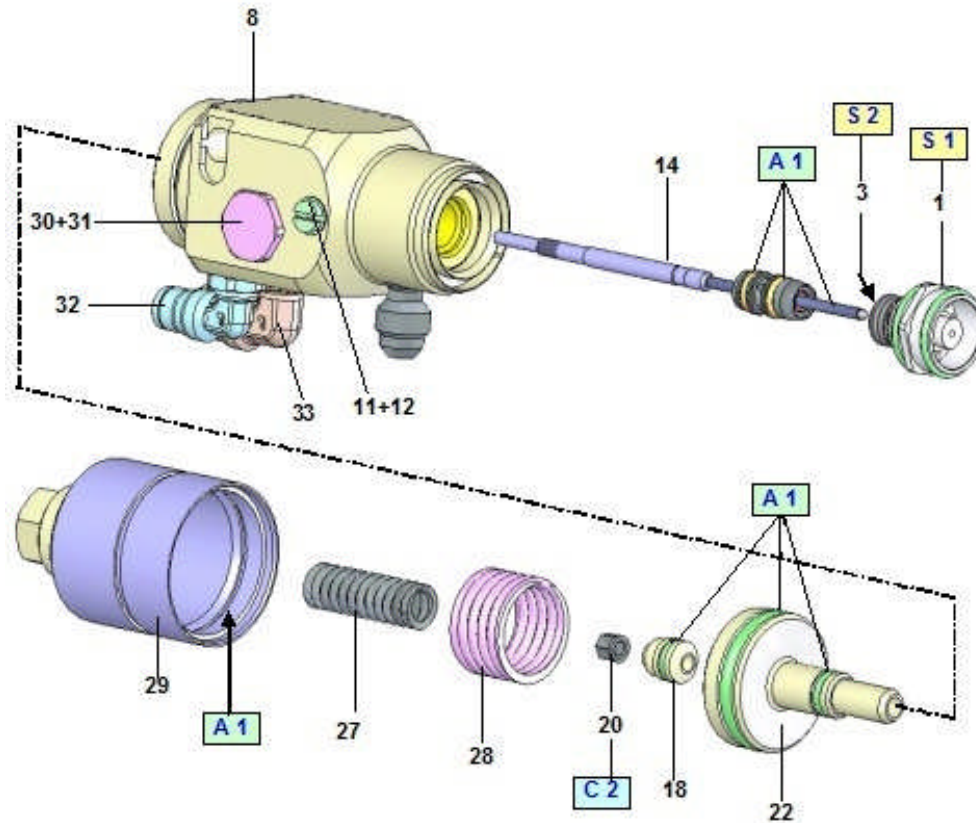
☎ : 33 (0)1 49 40 25 25      Fax : 33 (0)1 48 26 07 16

**[www.kremlin-rexson.com](http://www.kremlin-rexson.com)**

**ATTENTION :**

Avant toute intervention sur le pistolet, couper l'alimentation en air comprimé et décompresser les circuits en commandant l'ouverture du pistolet.

**Le pistolet est soumis à la directive ATEX et ne doit en aucun cas être modifié.  
Le non-respect de cette préconisation ne saurait engager notre responsabilité.**



Repère	Instructions	Désignation	Référence
<b>A 1</b>	Graisse PTFE	Tube de graisse "TECHNILUB" (10 ml)	560.440.101
<b>C 2</b>	Colle Anaérobie frein filet faible	Loctite 222	-
<b>S 1</b>	couple de serrage : 24 Nm		
<b>S 2</b>	couple de serrage : 2 Nm		

Avant le démontage d'un élément du pistolet, il faut prendre certaines précautions :

- Vider la peinture contenue dans le récipient à peinture.
- Remplir ce récipient avec du solvant de nettoyage.
- Pulvériser le solvant jusqu'à ce que celui-ci sorte bien clair.
- Couper la pression d'air d'alimentation du pistolet.
- Commander l'ouverture du pistolet pour décompresser le circuit.
- Démontez la pièce à nettoyer ou à changer.

**Avant le remontage des différents éléments, il faut respecter certaines précautions :**

- Nettoyer toutes les pièces avec le solvant de nettoyage approprié à l'aide d'un pinceau et du goupillon.
- Monter des joints neufs si nécessaire, après les avoir graissés avec la graisse PTFE.
- Monter des pièces neuves si nécessaire.

#### ■ REMPLACEMENT DU PISTOLET

Couper les alimentations en air et en produit du pistolet. Décompresser les circuits.

Désolidariser le pistolet de son support de fixation (rep. C) en dévissant l'écrou M8 situé à l'extrémité de la tige.

Monter le nouveau pistolet sur le support et le fixer en remontant la rondelle et l'écrou.

#### ■ PORTE-SIEGE (1)

Enlever la tête, puis dévisser le porte-siège (1) avec la clé (35) livrée avec le pistolet.

Nettoyer l'intérieur du pistolet. Si nécessaire, remplacer par un ensemble neuf (voir pièces détachées, rep. 1).

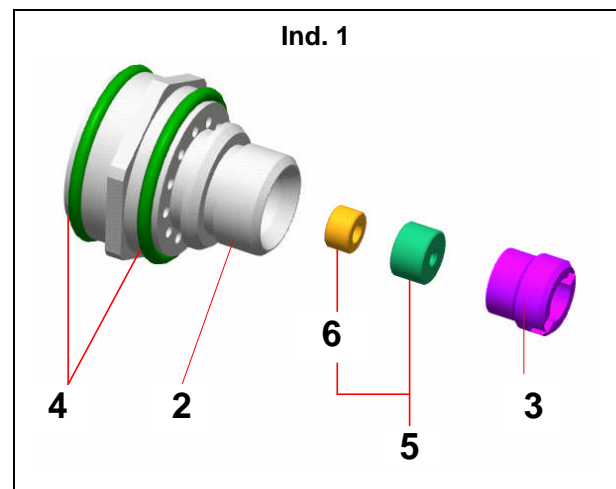
Desserrer la vis (3) à l'aide d'un tournevis, sortir le siège (5) et le remplacer.

Remettre le siège suivant le schéma ci-contre (cône d'étanchéité vers le pointeau), sans oublier le joint de siège (6).

Remonter les pièces dans l'ordre inverse des opérations.

Changer les 2 joints (4).

Respecter les couples de serrage.



#### ■ CARTOUCHE ET POINTEAU (14)

Dévisser le cylindre (29) - (attention aux ressorts 27 et 28).

Saisir l'entraîneur (18) et le tirer au maximum vers l'arrière.

Avec une pince, tenir la partie apparente du pointeau et, avec une clé, dévisser et déposer l'écrou (20).

Retirer l'entraîneur (18).

Déposer la tête (70), la buse (78) et le porte-siège (1).

Dévisser le témoin de fuite (11) de 2 tours.

Pousser vers l'avant le pointeau et taper légèrement dans l'axe pour retirer l'ensemble cartouche-pointeau (14).

Mettre en place le nouveau pointeau-cartouche assemblé en le présentant par l'avant.

➡ **IMPORTANT : avec un tube, pousser la cartouche jusqu'à sentir la butée.**

Visser le témoin de fuite (11).

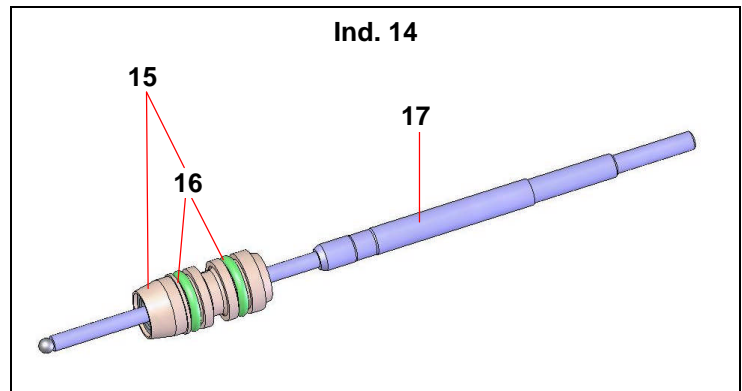
Positionner le piston (22) et l'entraîneur (18) sur la partie arrière du pointeau..

Visser et bloquer fortement l'écrou (20). Remonter les pièces à l'arrière du pistolet.

Visser le porte-siège (1), le serrer en respectant le couple de serrage préconisé.

Remonter la buse (78) et la tête (70).

**Nota :** Il est possible de remplacer la cartouche (15) sans changer le pointeau (17), si celui-ci ne présente aucune usure, mais il est toujours préférable de changer l'ensemble des 2 pièces (14) pour obtenir une étanchéité parfaite.



Avant le remontage des différents éléments, il faut respecter certaines précautions :

- Nettoyer toutes les pièces avec le solvant de nettoyage approprié, à l'aide d'un pinceau et du goupillon.
- Monter des joints neufs si nécessaire, après les avoir graissés avec la graisse PTFE.
- Monter des pièces neuves si nécessaire.