

## **AIRMIX® AUTOMATIK- SPRITZPISTOLE**

### **AXC**

***Demontage / Montage***

### **ÜBERSETZUNG DER ORIGINAL BETRIEBSANLEITUNG**

***WICHTIGER HINWEIS: Vor Lagerung, Installation oder Inbetriebnahme des Geräts, lesen Sie bitte sorgfältig alle Betriebsanleitungen die zu diesem Gerät gehören. Dieses Gerät darf nur von geschultem Personal betrieben und gewartet werden.***

ALLE IN DIESEM DOKUMENT ENTHALTENEN SCHRIFTLICHEN ANGABEN UND ABBILDUNGEN STELLEN DIE NEUESTEN PRODUKTINFORMATIONEN DAR. WIR BEHALTEN UNS DAS RECHT VOR, JEDERZEIT OHNE VORANKÜNDIGUNG ÄNDERUNGEN VORZUNEHMEN.

#### **KREMLIN - REXSON**

150, avenue de Stalingrad

93 245 - STAINS CEDEX – France

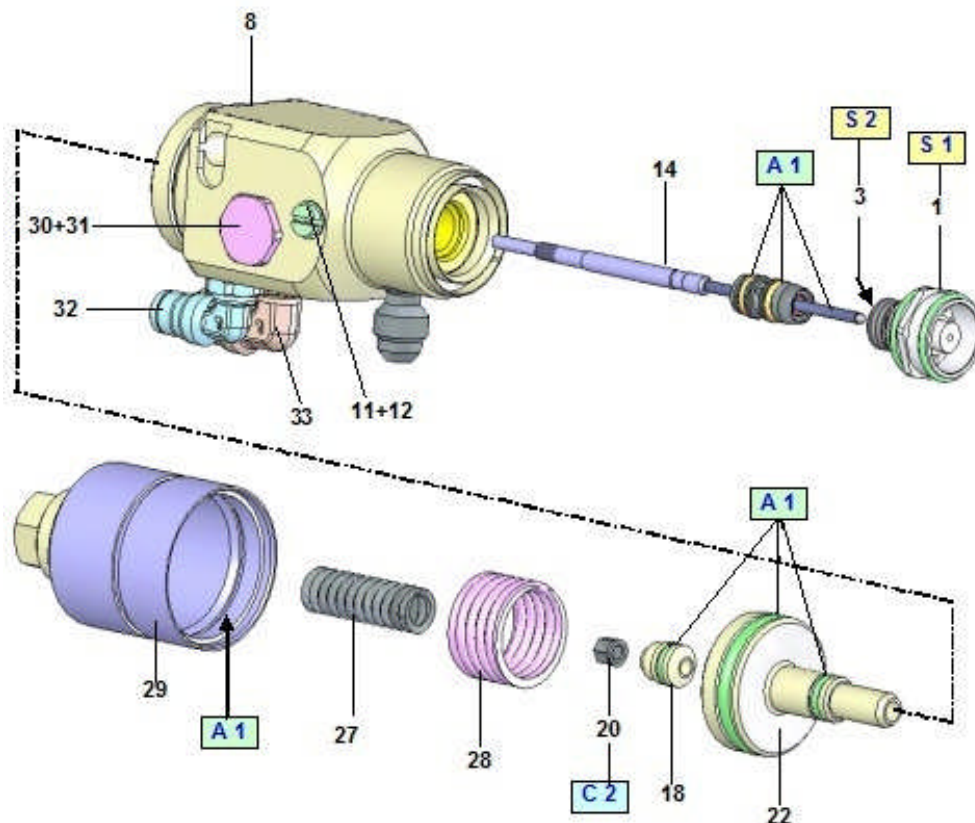
**☎** : 33 (0)1 49 40 25 25      **Fax** : 33 (0)1 48 26 07 16

**[www.kremlin-rexson.com](http://www.kremlin-rexson.com)**

**VORSICHT:**

Vor allen Reparaturen an der Pistole muss die Druckluftversorgung abgenommen und durch Abziehen der Pistole die Anlage drucklos gemacht werden.

**Diese Pistole hat die ATEX Zulassung, deswegen darf sie nie verändert werden. Bei Nichtbeachtung dieser Anordnung, können wir keine Verantwortung für eine einwandfreie, regelkonforme Funktion der Pistole übernehmen.**



Pos.	Montage-Hinweis	Bezeichnung	Artikel-Nr.
A 1	PTFE-Fett	Tube "TECHNILUB"-Fett (10 ml)	560.440.101
C 2	Niedrigfester anaerober Kleber	Loctite 222	-
S 1	Anziehdrehmoment: 24 Nm		
S 2	Anziehdrehmoment: 2 Nm		

Vor der Demontage eines Elementes, sollte man einige Vorsichtsmaßnahmen beachten:

- Entleeren Sie die Farbe, die sich noch im Farbbehälter befindet.
- Füllen Sie den Behälter mit Reinigungsmittel.
- Zerstäuberluft herunterdrehen und absperren.
- So lange die Pistole öffnen, bis sauberes Reinigungsmittel austritt.
- Die Materialversorgung zur Pistole abstellen.
- Die Pistole öffnen, um den Druck in der Materialleitung abzubauen.
- Die Teile für die Reinigung oder Erneuerung, abmontieren.

**Vor dem Zusammenbau muss man einige Regeln beachten:**

- **Reinigen Sie alle Teile mit Reinigungsmittel und einem Pinsel oder einem Putztuch.**
- **Falls notwendig, neue Dichtungen montieren. Diese vor der Montage mit PTFE-Fett einschmieren.**
- **Falls nötig neue Ersatzteile einbauen.**

#### ■ PISTOLE WECHSELN

Die ganze Anlage druckentlasten

Material- und Luftzufuhr der Pistole abkoppeln.

Die Pistole von ihrer Befestigungshalterung (Pos. C) entfernen, dazu die Mutter M8, die am Ende der Stange ist, abschrauben.

Neue Pistole auf die Halterung montieren und sie mit Scheibe und Mutter befestigen.

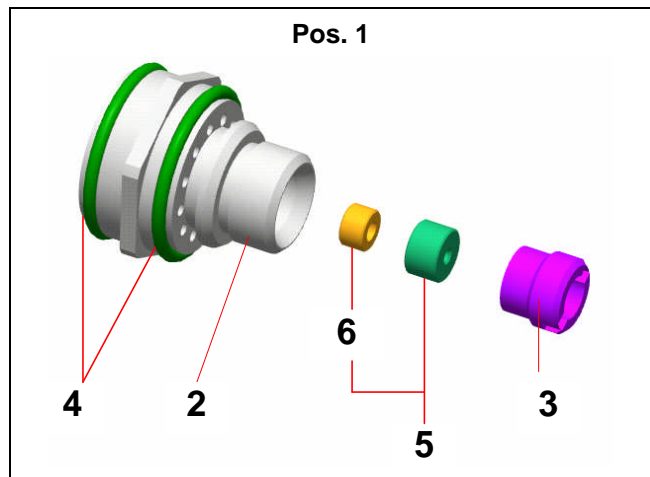
#### ■ DÜSENNADELSITZ (1)

Zerstäuberkopf abnehmen und dann den Düsennadelsitz (Pos. 1) mit dem KREMLIN-Schlüssel (Pos. 35) abschrauben.

Das Pistoleninnere reinigen. Falls nötig, den Düsennadeleinsatz wechseln (siehe Ersatzteilliste, Pos. 1).

Um den Einsatz zu wechseln, mit einem Schraubenzieher die Hohlschraube (Pos. 3) herausdrehen, den Einsatz entnehmen und ersetzen.

Den neuen Einsatz mit der konischen Dichtfläche in Richtung Farbnadel einsetzen (siehe Zeichnung nebenan), ohne den Dichtring des Sitzes (Pos. 6) zu vergessen.



Den Zusammenbau in umgekehrter Reihenfolge vornehmen.

Neue Dichtungen (Pos. 4) montieren.

Beachten Sie das Anziehdrehmoment, ersichtlich im Absatz "Montagehinweise".

#### ■ PACKUNG UND FARBNADEL (14)

Den Zylinder (29) abschrauben – dabei auf die Federn achten (27 und 28).

Den Mitnehmer (18) stark nach hinten ziehen.

Mit einer Zange den sichtbaren Teil der Nadel halten und mit einem Schlüssel die Mutter (20) herausschrauben und entfernen.

Den Nadelmitnehmer (18) entfernen.

Den Zerstäuberkopf (70), die Düse (78) und den Düsennadelsitz (1) entfernen.

Die Leck-Anzeige (11) durch 2 Drehungen herausschrauben.

Die Nadel nach vorne schieben und leicht in Achsrichtung schlagen, um die komplette Nadeleinheit (14) zu entfernen.

Neue Nadelpackung von vorne einsetzen.

➡ **WICHTIG: mit einem Rohr die Packung bis zum Anschlag schieben.**

Die Leck-Anzeige (11) festschrauben.

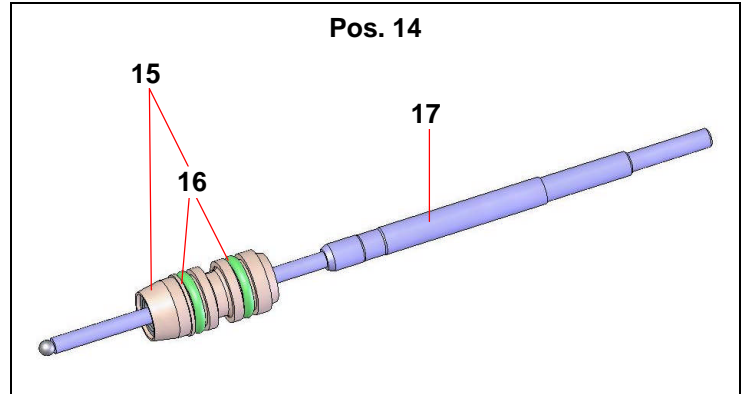
Den Kolben (22) und den Nadelmitnehmer (18) einsetzen.

Die Mutter (20) festschrauben.

Den Düsenadelsitz (1) einschrauben. **Beachten Sie das Anziehdrehmoment.**

Federn und Zylinder montieren. Die Düse (78) und den Zerstäuberkopf (70) wieder montieren.

***Anmerkung:*** Die Packung (15) kann auch alleine ersetzt werden, aber nur wenn die Nadel keine Abnutzung zeigt. Es ist immer besser, Nadel und Packung (14) zusammen zu ersetzen, um eine perfekte Abdichtung zu haben.



**Vor der Montage einzelner Elemente sollte folgendes beachtet werden:**

- Reinigen Sie alle Teile mit Reinigungsmittel und einem Pinsel oder einem Putztuch
- Falls es notwendig ist, montieren Sie neue Dichtungen, nachdem diese mit PTFE Fett eingefettet wurden.
- Montieren Sie, wenn es nötig ist, neue Ersatzteile.