

Doc. 573.334.050-PT

Data : 10/12/13

Anula : 03/11/06

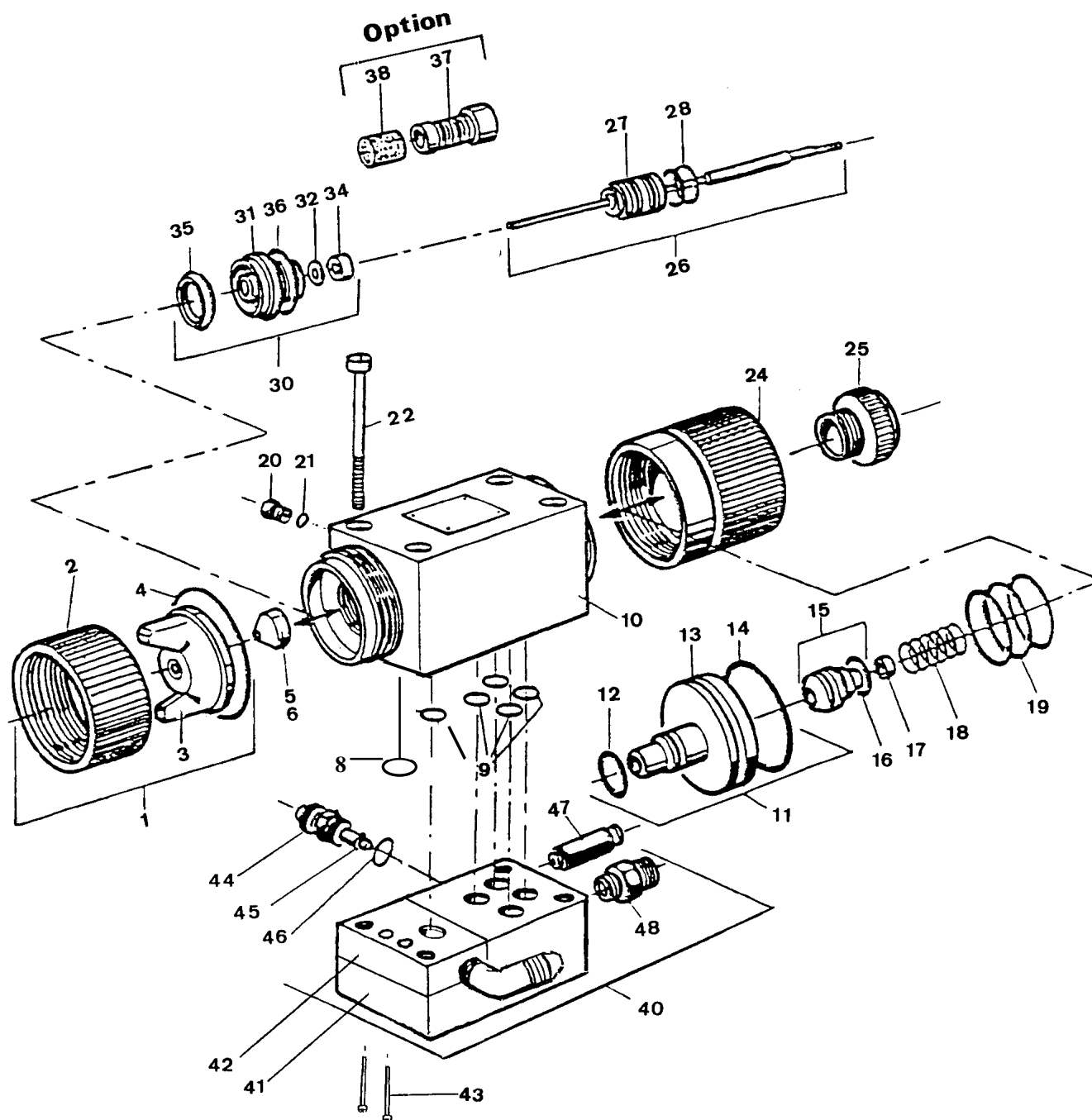
Modif. :
Índ. 38 + p. 5

Peças de substituição

ATX

PISTOLA AUTOMÁTICA AIRMIX®

Pressão produto : 200 bar



ATX (inox)
Sem cabeçal, nem bico

ATX STANDARD (sem base)	# 129.625.000
BASE	# 129.260.360

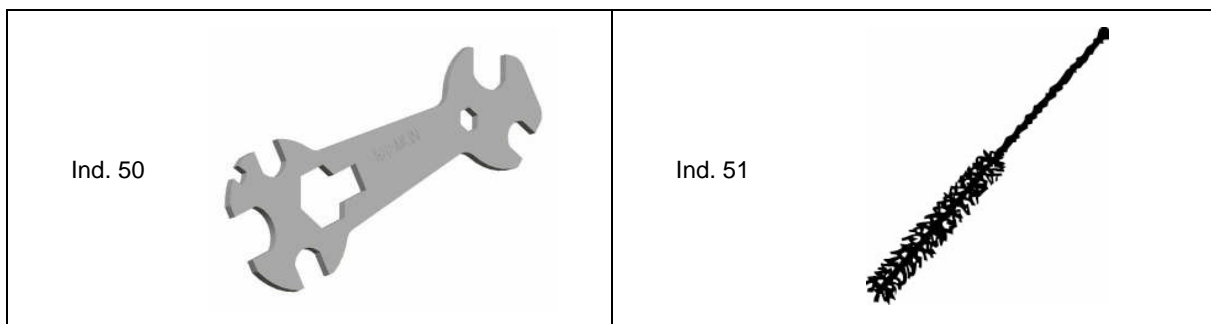
ATX - especial para barris (com base)	# 129.626.500
----------------------------------------------	----------------------

PISTOLA ATX STANDARD	# 129.625.000
-----------------------------	----------------------

Ind	#	Designação	Qt.
*1	-	Cabeçal completo (consultar acessórios)	1
2	032 020 001	• Anel de cabeçal	1
3	NC	• Apenas o cabeçal	1
4	150 040 309	• Junta do anel (bolsa de 10)	1
*5	-	Bico com encaixe (consultar acessórios)	1
*6a	129 609 901	Micro-tamis (bolsa de 10) (consultar acessórios)	1
*6b	129 529 903	Junta de bico (bolsa de 10) (consultar acessórios)	1
8	129 525 092	Junta (bolsa de 10)	1
9	129 251 991	Junta (bolsa de 10) → 4 buracos circulares + 1 buraco oval	5
10	129 625 020	Corpo pistola em inox	1
11	129 251 200	Pistão equipado	1
12	129 251 992	• Junta R8 (bolsa de 10)	1
13	NC	• Apenas o pistão	1
14	129 251 993	• Junta R22 (bolsa de 10)	1
15	029 626 200	Arraste de agulha	1
16	129 400 915	• Junta R5a (bolsa de 10)	1

Ind	#	Designação	Qt.
17	029 251 303	Porca especial	1
*18	050 318 201	Mola de agulha	1
19	050 313 504	Mola de pistão	1
20	029 266 002	Testigo de fuga	1
21	129 529 903	Junta (bolsa de 10)	1
22	930 151 548	Parafuso CHc M 6 x 50	4
24	029 251 401	Cilindro	1
25	029 625 301	Batente de mola	1
*26	129 626 100	Cartucho equipado	1
27	NC	• Cartucho - agulha	1
28	129 529 906	• Junta em FPM (elastómeros fluorados) (bolsa de 10)	2
*30	129 626 400	Porta-assento equipado	1
31	029 620 501	• Porta-assento	1
*32	129 629 923	• Assento em inox com junta (bolsa de 2)	1
33	129 629 922	- Junta de assento (bolsa de 10)	1
34	029 600 106	• Parafuso	1
35	129 609 902	• Junta do porta-assento (bolsa de 10)	1
36	129 629 914	• Junta tórica (bolsa de 10)	1

50	049 030 021	Chave para pistola	1
51	906 300 101	Escova grande	1



Ind	#	Designação	Qt.
*	129 251 995	Bolsa de juntas (índ. 6, 8(x2), 9(x6), 12, 14, 16, 28(x2), 46)	1

* Peças de manutenção recomendadas.

N C : Não comercializado.

ACESSÓRIOS

BASE INOX com raccords (índ. 40)

129.260.360

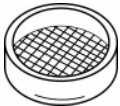



Ind	#	Designação	Qt.
-	129 260 315	Base sem raccords	1
41	NC	• Base sem inserto	1
42	NC	• Inserto inox	1
43	933 151 221	• Parafuso CHc M 5x16	2
*44	129 253 100	• Regulador de saída de ar	1
*45	129 971 002	- Junta (bolsa de 10)	1
46	129 529 907	- Junta (bolsa de 10)	1
47	905 124 901	Raccord (comando) M 1/8 BSP - T 4 x 6	1
48	050 102 624	Raccord (ar) M 1/4 BSP - M 1/4 NPS	1
49	051 585 151	Raccord em forma de cotovelo inox (produto) M 1/4 NPT - M 1/2 JIC	2
-	905 210 303	Tampão inox 1/4 NPT	1

CABEÇAIS (índ. 1)

	#	Utilização
BX 16	132 620 026	Largura do leque regulável e grande possibilidade de regular o caudal
BX 36	132 650 200	Largura do leque fixa
BX 56	132 650 300	Largura do leque fixa - Cabeçal tratado antiaderente
BX 86	132 650 100	Largura do leque regulável
BX 16 KHVLP	132 650 450	
BX 116 KHVLP	132 650 550	

JUNTA E MICRO-TAMIS DE BICO

Ind		#	Designação
6a		129 609 901	Micro-tamis 100 µ (bolsa de 10) - Apenas para bicos 03, 04 e 06
6b		129 529 903	Junta PTFE (bolsa de 10) - Apenas para bicos de calibre 09 e superior

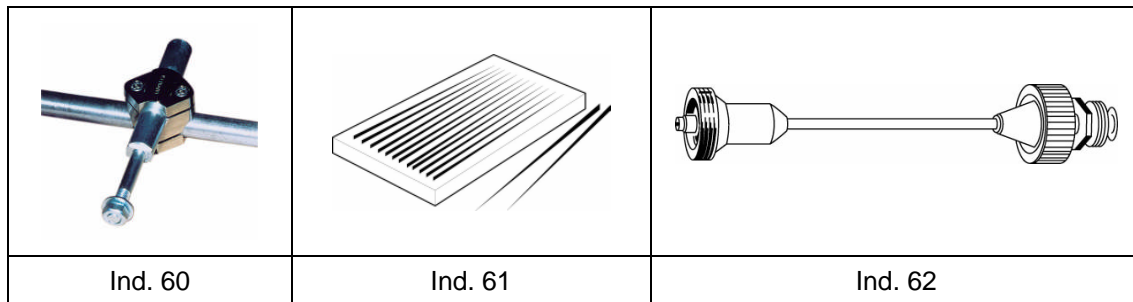
OPÇÕES

FILTRO

Ind	#	Designação
37	NC	Suporte filtro
38	NC	Tamis N° 2 (77 µ)
38	NC	Tamis N° 4 (99 µ)
38	NC	Tamis N° 6 (168 µ)
38	NC	Tamis N° 12 (280 µ)
37 + 38		Suporte e tamis (bolsa de 2)
	129 629 906	N° 2 (77 µ)
	129 629 905	N° 4 (99 µ)
	129 629 907	N° 6 (168 µ)
	129 629 916	N° 12 (280 µ)

Ind	#	Designação
26	129 626 180	Cartucho com junta GT
28	109 420 257	Junta de cartucho em EPDM (bolsa de 10) para produtos : acetona, MEK
32	129 609 911	Assento em resina acetal (bolsa de 10)
32	129 659 904	Assento em carburo com junta (bolsa de 2)
49	905 210 602	Raccord em forma de cotovelo inox (produto) M 1/4 BSP - M 1/2 JIC

Ind	#	Designação
60	049 351 000	Suporte de fixação para pistola (∅ 16 mm - comprimento: 100 mm)
61	000 094.000 000 094 002	Agulhas desobturadoras (bolsa de 12) para bicos: de 03 a 09 de 12 a 30
62	075 800 001	Prolongador direito comprimento : 250 mm
	075 800 002	Prolongador direito comprimento : 400 mm
	075 850 001	Prolongador em forma de cotovelo 45°, comprimento : 250 mm



ATX (para barris)

PISTOLA ATX para barris (com base)

129.626.500

Ind	#	Designação	Qt.
-	129 626 505	Pistola sem base	1
40	129 626 510	Base	1

PISTOLA ATX - especial para barris (sem base)

129.626.505

Peças específicas

Ind	#	Designação	Qt.
10	029 626 501	Corpo pistola em inox	1
*30	129 622 100	Porta-assento equipado	1
31	029 620 501	• Porta-assento	1
*32	129 609 911	• Assento em resina acetal (bolsa de 10)	1
34	029 600 106	• Parafuso	1
35	129 609 902	• Junta do porta-assento (bolsa de 10)	1
36	129 629 914	• Junta tórica (Bolsa de 10)	1

OPÇÕES

Ind	#	Designação
32	129 629 923	Assento em inox com junta (bolsa de 2)
32	129 659 904	Assento em carburo com junta (bolsa de 2)

BASE INOX para pistola ATX- especial para barris (índ. 40)

129.626.510

Ind	#	Designação	Qt.
41	NC	Base sem inserto	1
42	NC	Inserto inox	1
43	933 151 221	Parafuso CHc M 5x16	2
44	029 650 002	Tampão	1
47	905 121 006	Raccord (comando)	1
48	905 121 007	Raccord (ar) M 1/4 NPT - T8	1
49	000 972 176	Raccord em forma de cotovelo inox (produto) M 1/4 NPT - M 1/2 JIC	2