

BOMBA NEUMÁTICA

EOS 02-C85

Desmontaje / Montaje

TRADUCCIÓN DEL LIBRO ORIGINAL

IMPORTANTE : Lea con atención todos los documentos antes de almacenar, instalar o poner en marcha el equipo (uso exclusivamente profesional).

LAS FOTOGRAFÍAS E ILUSTRACIONES NO SON VINCULANTES. LOS MATERIALES ESTÁN SUJETOS A CAMBIOS SIN PREVIO AVISO.

KREMLIN - REXSON

150, avenue de Stalingrad
93 245 - STAINS CEDEX – France

☎ : 33 (0)1 49 40 25 25 Fax : 33 (0)1 48 26 07 16

www.kremlin-rexson.com



OJO :

Antes de intervenir en la bomba, cortar la alimentación en aire comprimido y descomprimir los circuitos.

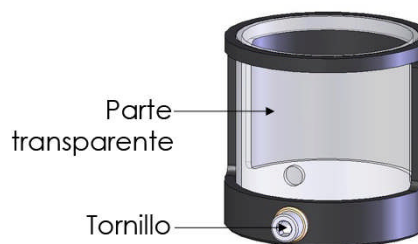
■ REEMPLAZO DE LA SECCIÓN HIDRÁULICA O DEL MOTOR

La bomba es de conformidad a la directiva ATEX y no debe ser modificada, en ningún caso. Kremlin Rexson no se hace responsable de que esta preconización no sea respetada.

Protectores (capó motor, protector de acoplamiento, cárteres,...) se colocan para una utilización segura del material. El fabricante no se hace responsable, en caso de daños personales, así como de las averías y / o daños del material, resultantes de la destrucción, la ocultación o la retirada total o parcial de los protectores.

Poner el pistón del motor en posición alta antes de cortar el aire comprimido y de descomprimir. Separar la bomba de su soporte y poner la bomba de lado.

Desenroscar el tornillo situado sobre el cárter de protección con una clave allen de 5. Hacer resbalar la parte transparente del cárter de protección para que pueda acceder a los componentes del acoplamiento



Sacar el pasador y el eje de acoplamiento. Separar el motor de la sección hidráulica.

En caso de que cambie el motor :

Dejar a un lado el equipo de aire de la bomba. Volver a montarlo sobre el nuevo motor.

Colocar el cárter de protección sobre la brida producto de la hidráulica, acoplar el motor y la hidráulica con el eje de acoplamiento y el pasador, los tirantes y las tuercas.

Hacer resbalar la parte transparente del cárter de protección con el fin de cerrar éste. Alinear el agujero situado sobre la parte transparente y el tornillo del cárter de protección. Atornillar el tornillo con una clave allen de 5 con el fin de cerrar el cárter de protección.

Montar el nuevo motor y la hidráulica. Poner la bomba en su soporte.

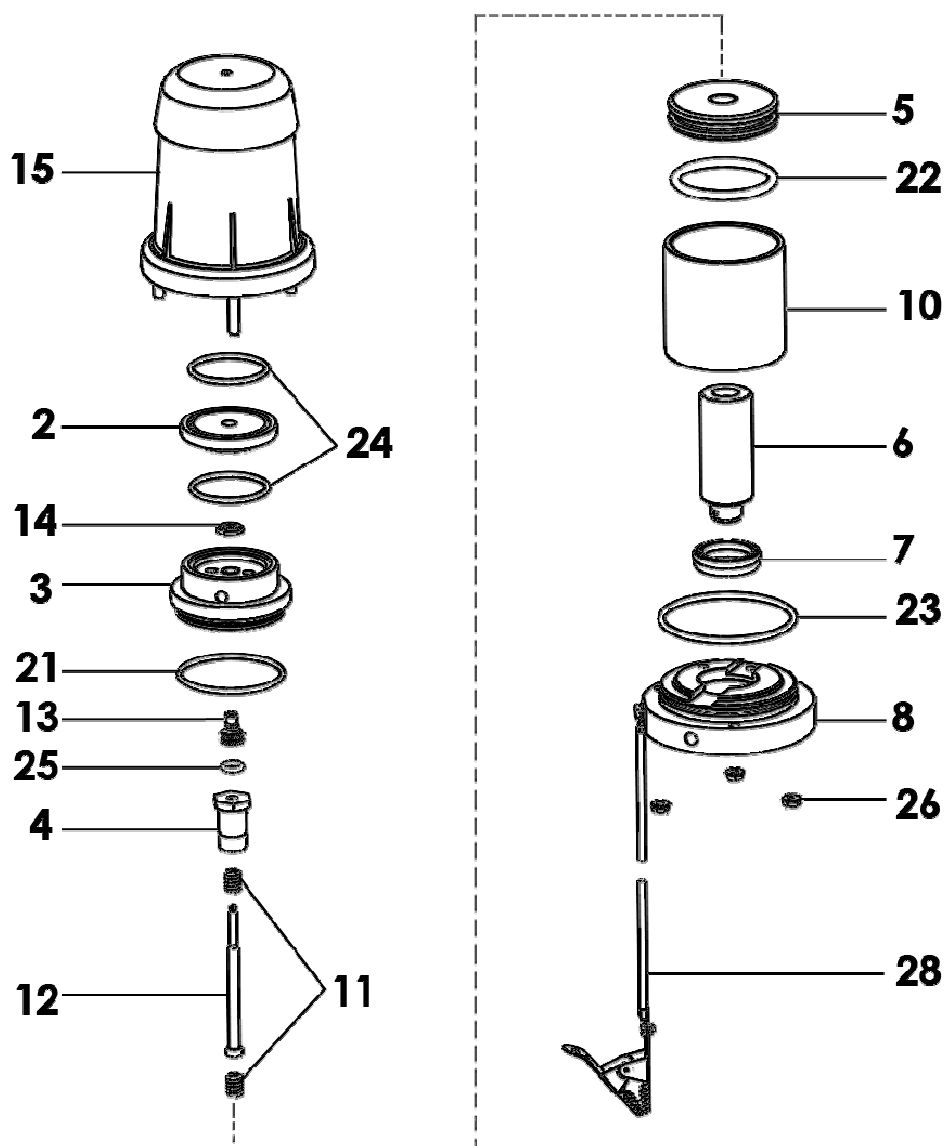
En caso de que cambie la hidráulica :

Colocar el cárter de protección sobre la brida producto de la nueva hidráulica, acoplar el motor y la hidráulica con el eje de acoplamiento y el pasador, los tirantes y las tuercas.

Hacer resbalar la parte transparente del cárter de protección con el fin de cerrar éste. Alinear el agujero situado sobre la parte transparente y el tornillo del cárter de protección. Atornillar el tornillo con una clave allen de 5 con el fin de cerrar el cárter de protección.

Poner el conjunto sobre el soporte mural.

▪ MOTOR



➤ VÁLVULA MOTOR

Desmontar la campana (15) quitando las tuercas M6 (26).

Desenroscar la válvula motor (14) manteniendo el vástago de mando (12).

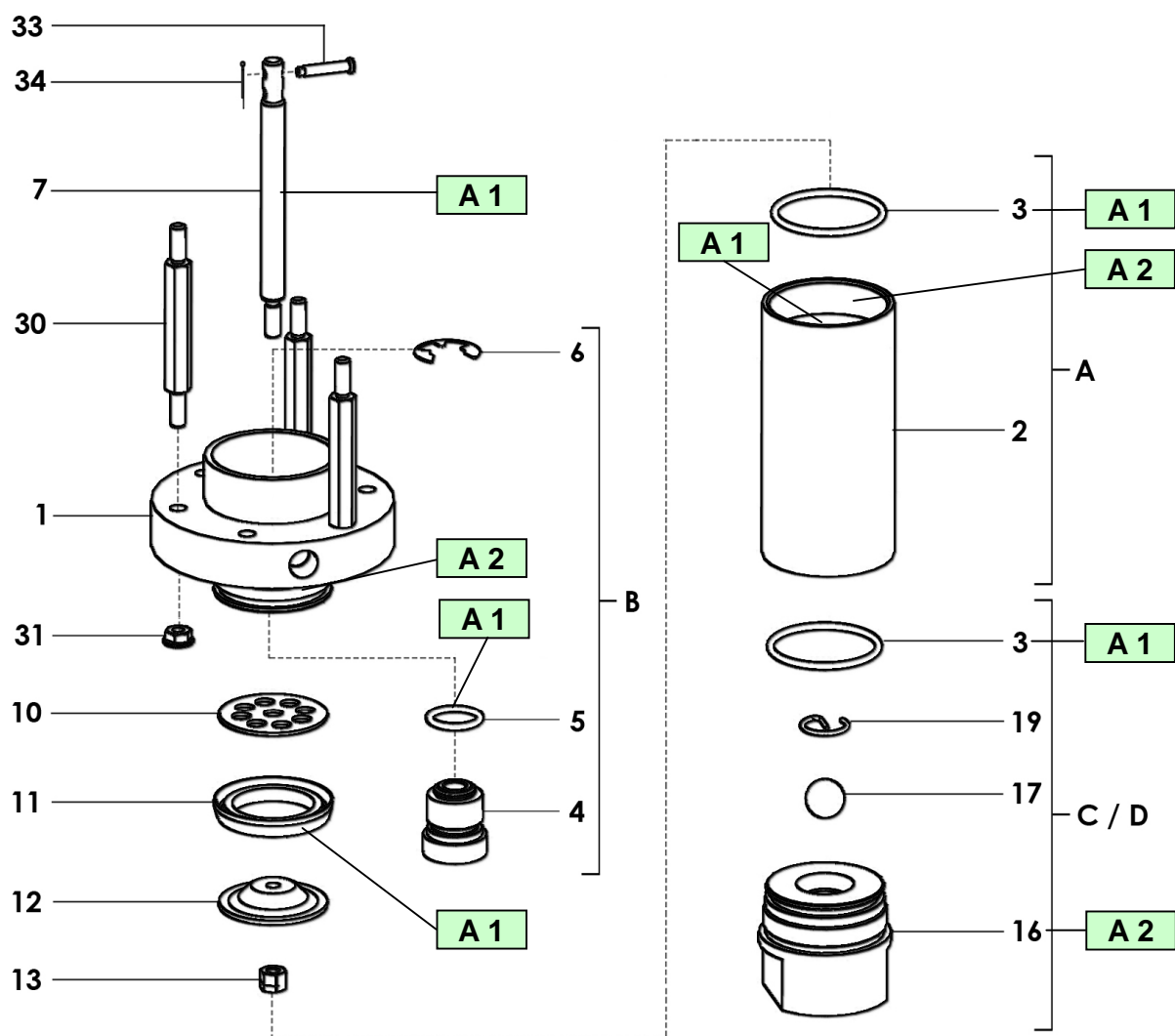
Volver a montar la nueva válvula motor (14) bloqueándola sobre el vástago de mando (12) mediante los 2 pequeños planos situados en su extremidad.

Montar la campana (15) con sus 3 tuercas (26) ➡ **par de apriete : 4mN máxi**

Antes de cada operación de montaje :

- Limpiar las piezas con un disolvente de limpieza compatible.
- Montar juntas nuevas si eso es necesario, sin olvidar de engrasarlas con grasa PTFE.
- Montar piezas nuevas si eso es necesario.

▪ **HIDRÁULICA**



| Índice | Instrucciones | Descripción | Referencia |
|------------|-----------------|--------------------------------------|-------------|
| A 1 | Grasa PTFE | Tubo de grasa "TECHNILUB" (10 ml) | 560.440.101 |
| A 2 | Grasa grafitada | Caja de grasa grafitada (1 kg) | 560.420.005 |

➤ **VÁLVULA DE ASPIRACIÓN**

Desenroscar el cuerpo de la válvula de aspiración (16).

La bola (17) se mantiene en el asiento mediante el pequeño clips circular (19).

Volver a montar el conjunto válvula de aspiración cambiando la junta (3) si necesario.

➤ **VÁLVULA DE EXPULSIÓN**

Desenroscar el cilindro (2) y tirarlo hacia abajo.

Desenroscar la tuerca (13) manteniendo el eje de pistón producto (7).

Comprobar el estado de la junta de válvula (11) y de la válvula producto (12).

➤ **CARTUCHO**

Desenroscar el cilindro (2) y tirarlo hacia abajo.

Separar el eje de pistón (7) del motor sacando el eje (33) y su pasador (34).

Sacar el anillo truarc (6) situado en la cubeta de la brida de salida producto (1), empujar el cartucho (4) hacia abajo para sacarlo.

Cuando se vuelve a montar :

Montar el eje de pistón (7) en el nuevo cartucho (4) **insertándolo de arriba abajo** para no dañar la junta interior.

Situarse el conjunto en la brida (1) de la bomba, una junta (5) equipa el cartucho (4).

Fijar el cartucho mediante el circlips (6).

Volver a montar las otras piezas sin olvidar las juntas.

Antes de cada operación de montaje :

- **Limpiar las piezas con un disolvente de limpieza compatible.**
- **Montar juntas nuevas si eso es necesario, sin olvidar de engrasarlas con grasa PTFE.**
- **Montar piezas nuevas si eso es necesario.**