

PNEUMATISCHE PUMPE

EOS 02-C85

Demontage / Montage

ÜBERSETZUNG DER ORIGINAL BETRIEBSANLEITUNG

WICHTIGER HINWEIS : Vor Lagerung, Installation oder Inbetriebnahme des Geräts, lesen Sie bitte sorgfältig alle Betriebsanleitungen die zu diesem Gerät gehören. Dieses Gerät darf nur von geschultem Personal betrieben und gewartet werden.

ALLE IN DIESEM DOKUMENT ENTHALTENEN SCHRIFTLICHEN ANGABEN UND ABBILDUNGEN STELLEN DIE NEUESTEN PRODUKTINFORMATIONEN DAR. WIR BEHALTEN UNS DAS RECHT VOR, JEDERZEIT OHNE VORANKÜNDIGUNG ÄNDERUNGEN VORZUNEHMEN.

KREMLIN - REXSON

150, avenue de Stalingrad

93 245 - STAINS CEDEX – France

☎ : 33 (0)1 49 40 25 25 Fax : 33 (0)1 48 26 07 16

www.kremlin-rexson.com



VORSICHT :

Bevor ein Eingriff an der Pumpe vorgenommen wird, muss die Druckluftversorgung unterbrochen und die Anlage druckentlastet werden.

▪ AUSTAUSCH DES HYDRAULIKTEILS ODER DES LUFTMOTORS

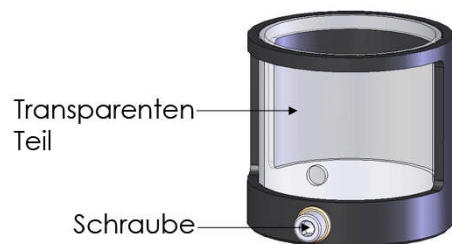
Diese Pumpe hat die ATEX Zulassung, deswegen darf sie nie verändert werden. Bei Nichtbeachtung dieser Anordnung, können wir keine Verantwortung für eine einwandfreie, regelkonforme Funktion der Pumpe übernehmen.

Schutzvorrichtungen an diesem Gerät, wie Motorhaube, Kupplungsschutz, Gehäuse, ggf. Erdungskabel, sowie weitere Vorrichtungen, wurden für eine sichere Benutzung dieses Gerätes entwickelt und angebracht. Der Hersteller lehnt jede Verantwortung für Körperschäden, Fehlfunktionen, Beschädigung der Geräte und jegliche andere Fehler ab, die durch die ganze oder teilweise Entfernung, Modifikation oder unsachgemäße Handhabung der Schutzvorrichtungen oder anderer Geräteteile entstehen.

Den Kolben des Luftmotors in die höchste Position fahren, bevor die Druckluftversorgung abgekoppelt und die Anlage druckentlastet wird.

Schrauben Sie die Pumpe von der Halterung ab und legen Sie diese auf die Seite.

Schrauben Sie die Schraube (die auf dem Schutzgehäuse ist) mit einem Allenschlüssel von 5 ab. Den transparenten Teil des Schutzgehäuses gleiten lassen, um an den Stücken der Kupplung Zugang zu haben;



Entfernen Sie den Verbindungsbolzen und die Kupplungsachse. Entfernen Sie den Luftmotor vom Hydraulikteil.

Wechsel des Luftmotors :

Legen Sie die Luftausrüstung der Pumpe beiseite. Montieren Sie sie wieder auf den neuen Motor.

Das Schutzgehäuse über dem Materialflansch des Hydraulikteils setzen. Den Motor und das Hydraulikteil mit der Kupplungsachse, den Splint, die Verbindungsbolzen und die Muttern koppeln.

Den transparenten Teil des Schutzgehäuses gleiten lassen, um das Schutzgehäuse zu schließen. Das Loch (das auf dem transparenten Teil des Schutzgehäuses ist) nach der Schraube des Schutzgehäuses ausrichten. Die Schraube mit einem Allenschlüssel von 5 schrauben, um das Schutzgehäuse zu befestigen.

Schrauben Sie die Pumpe an die Wandhalterung.

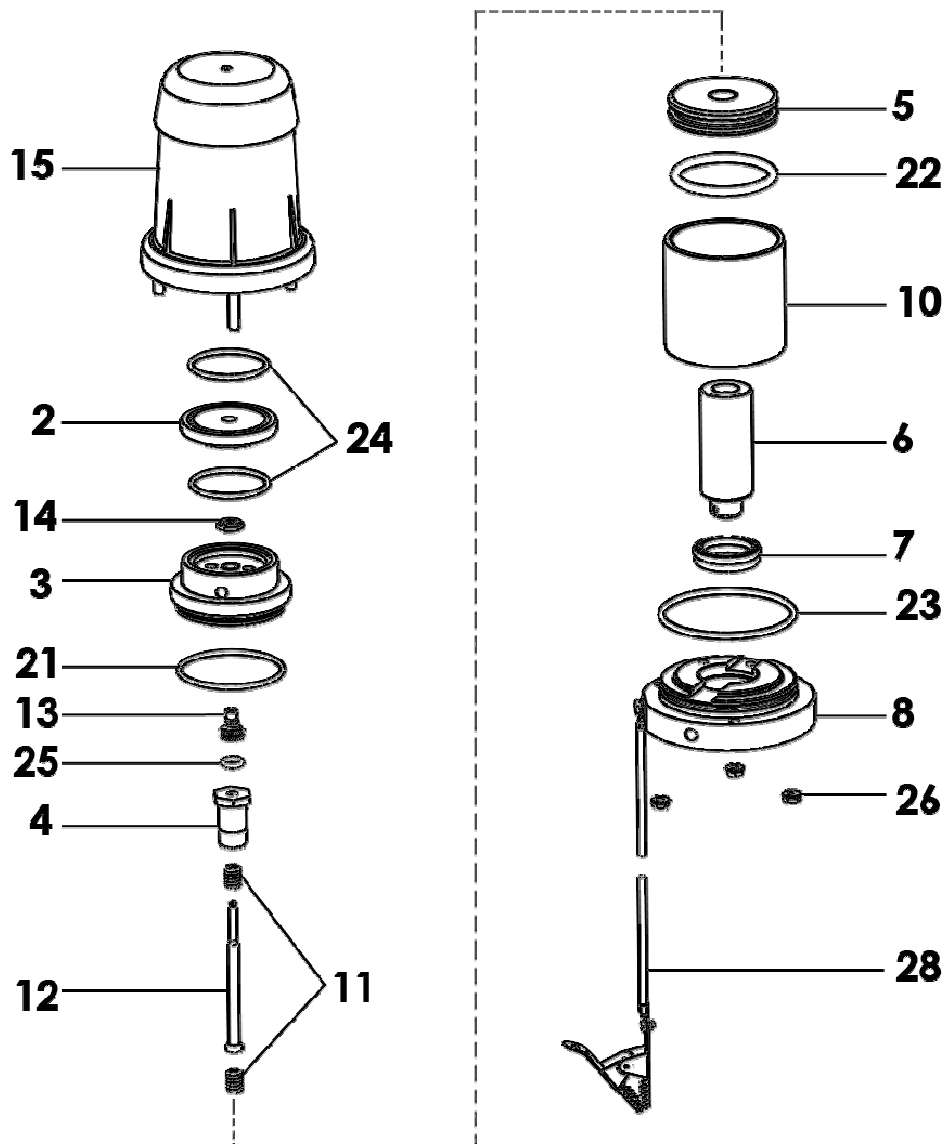
Wechsel des Hydraulikteils :

Das Schutzgehäuse über dem Materialflansch des neuen Hydraulikteils setzen. Den Motor und das Hydraulikteil mit der Kupplungsachse, den Splint, die Verbindungsbolzen und die Muttern koppeln.

Den transparenten Teil des Schutzgehäuses gleiten lassen, um das Schutzgehäuse zu schließen. Das Loch (das auf dem transparenten Teil des Schutzgehäuses ist) nach der Schraube des Schutzgehäuses ausrichten. Die Schraube mit einem Allenschlüssel von 5 schrauben, um das Schutzgehäuse zu befestigen.

Schrauben Sie die Pumpe an die Wandhalterung.

▪ LUFTMOTOR - UMSTEUERVENTIL



➤ VENTIL DES MOTORS

Die 3 Muttern (26) abschrauben, um die Glocke (15) zu demontieren.

Das Ventil des Motors (14), während Sie die Steuerstange (12) halten, abschrauben.

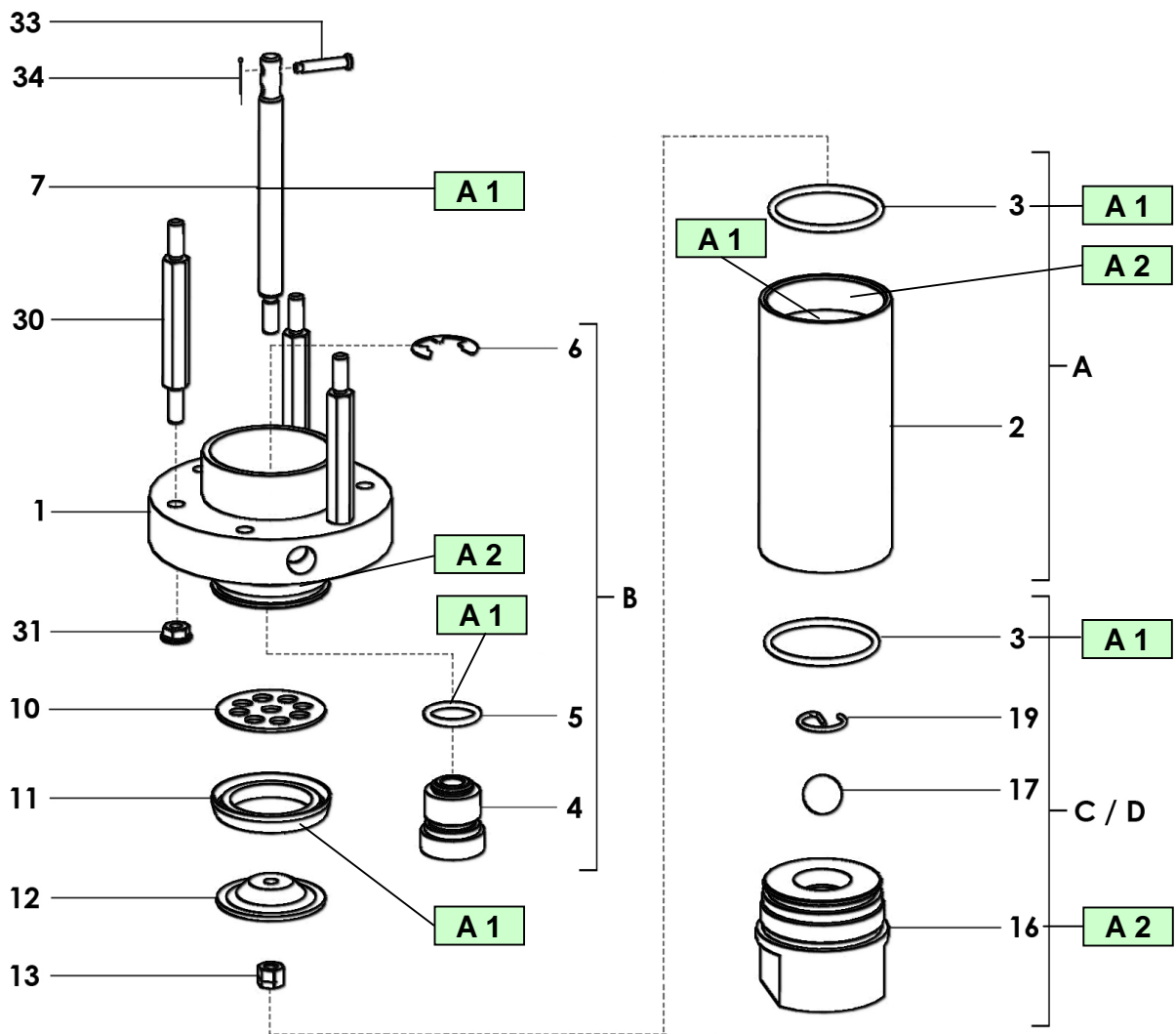
Das neue Ventil des Motors (14) montieren. Es auf der Steuerstange (12) mit den beiden flachen Stücken, die am Ende sind, blockieren.

Die 3 Muttern (26) schrauben, um die Glocke (15) zu befestigen. ➤ **Anziehmoment : 4mN maxi.**

Bevor Sie alle Teile wieder zusammen schrauben, beachten Sie bitte:

- Reinigen Sie alle Teile mit einem geeigneten Lösungsmittel.
- Wenn Sie neue O-Ringe und Dichtungen einsetzen, müssen diese vorher mit einem PTFE-Fett eingeschmiert werden.
- Falls notwendig, installieren Sie neue Teile.

▪ HYDRAULIKTEIL



Pos.	Montage-Hinweis	Bezeichnung	Artikel-Nr.
A 1	PTFE-Fett	Tube "TECHNILUB"-Fett (10 ml)	560.440.101
A 2	Graphit-Fett	Topf Graphit-Fett (1 kg)	560.420.005

➤ SAUGVENTIL

Den Körper des Saugventils (16) abschrauben.
 Die Kugel (17) wird auf dem Sitz durch einen Sicherungsring (19) gehalten.
 Das gesamte Saugventil wieder montieren unter Beachtung der Dichtung (3).

➤ DRUCKVENTIL

Zylinder (2) abschrauben und nach unten ziehen.
 Die Mutter (13) abschrauben, indem man das Materialkolbenstange (7) gegenhält.
 Die Dichtung des Ventils (11) und das Materialventil (12) überprüfen.

➤ **PACKUNG**

Den Zylinder (2) abschrauben und nach unten ziehen.

Den Materialkolben (7) des Luftmotors abschrauben, indem man die Achse (33) und seinen Splint (34) entfernt.

Den Sicherungsring (6), der sich in der Spülmitteltasse des Materialausgangsflansches (1) befindet, entfernen und die Packung (4) nach unten herausschieben.

Zum Wiedereinbau :

Den Materialkolben (7) in die neue Packung (4) montieren, indem man ihn **von oben nach unten einführt**, um den inneren Dichtring nicht zu verletzen.

Die ganze Einheit in den Flansch (1) der Pumpe legen, dabei ist die Packung (4) mit einem Dichtring (5) ausgestattet.

Die Packung mit Hilfe des Sicherungsringes (6) befestigen.

Die anderen Teile wieder einbauen, ohne dabei die Dichtungen zu vergessen.

Bevor Sie alle Teile wieder zusammen schrauben, beachten Sie bitte:

- **Reinigen Sie alle Teile mit einem geeigneten Lösungsmittel.**
- **Wenn Sie neue O-Ringe und Dichtungen einsetzen, müssen diese vorher mit einem PTFE-Fett eingeschmiert werden.**
- **Falls notwendig, installieren Sie neue Teile.**