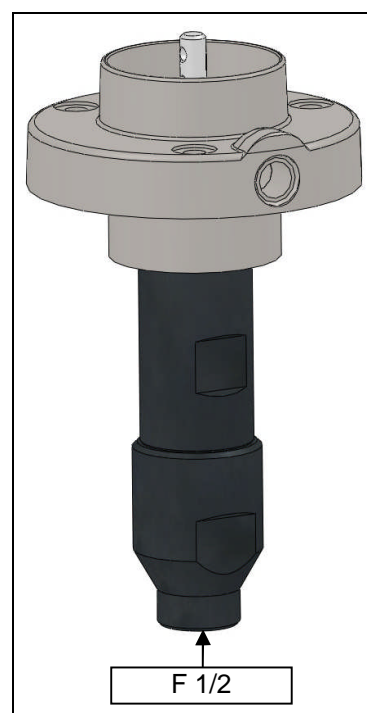
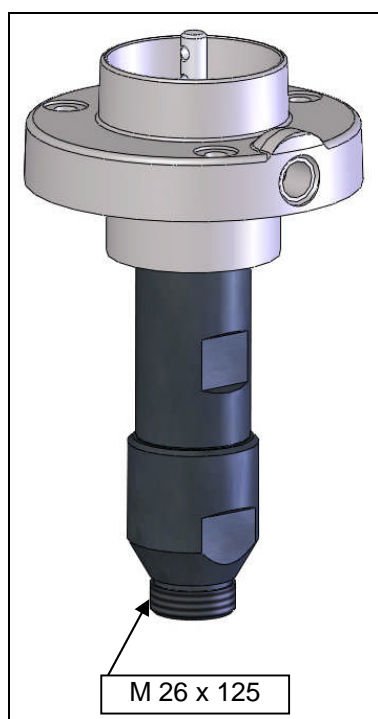


| | | |
|---|--|---------------------|
| Doc. 573.420.050-IT Data : 19/09/13 Convalida : 26/06/13 | Modif.: + Ind. / Pos. 23 + opzione | Nomenclatura |
|---|--|---------------------|

**IDRAULICA,
modello EOS C-18
(entrata prodotto M 26x125)**

**IDRAULICA,
modello EOS C-18
(entrata prodotto F 1/2)**

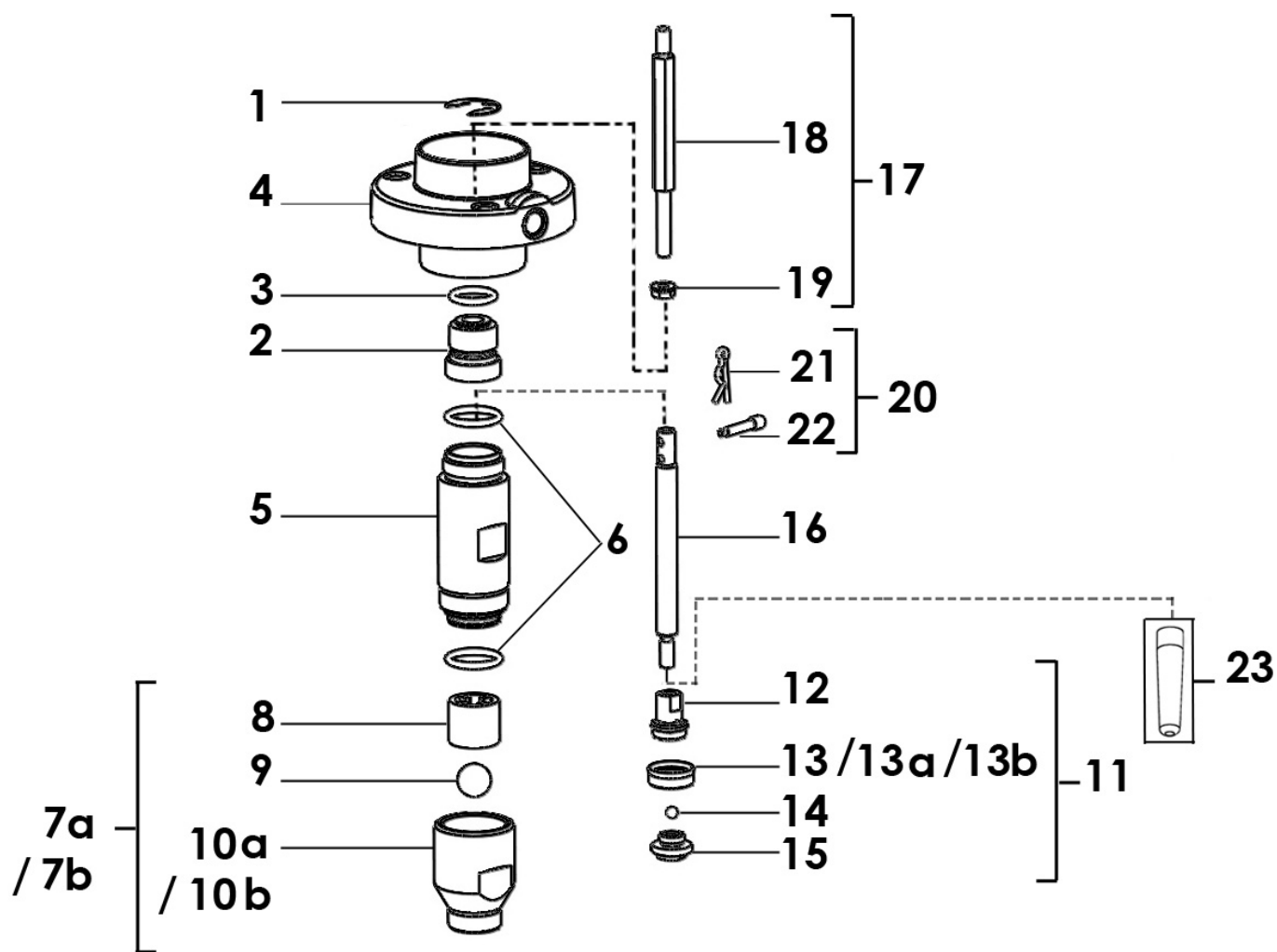


**IDRAULICA,
modello EOS C-18
(entrata prodotto M 26x125)**

**#
144.855.700**

**IDRAULICA,
modello EOS C-18
(entrata prodotto F 1/2)**

**#
144.855.750**



Pezzi comuni

| Ind | # | Designazione | Qtà |
|------------|--------------------|--|----------|
| * - | 144 030 157 | Cartuccia GT equipaggiata | 1 |
| 1 | 902 201 116 | ▪ Anello Truarc | 1 |
| 2 | N C | ▪ Cartuccia inox con guarnizione GT | 1 |
| 3 | 144 589 500 | ▪ Guarnizione cartuccia (x 10) | 1 |
| 23 | 144 855 798 | ▪ Utensile per montaggio guarnizione superiore | 1 |
| | | | |
| 4 | 044 855 701 | Flangia uscita prodotto | 1 |
| | | | |
| *5 | 144 855 702 | Cilindro inox + guarnizione (ind. 6) | 1 |
| 6 | 144 585 354 | ▪ Guarnizione (x 10) | 2 |
| | | | |
| *11 | 144 850 151 | Clapet di mandata completo | 1 |
| 12 | 044 805 401 | ▪ Supporto clapet | 1 |
| 13 | 044 765 503 | ▪ Guarnizione clapet in PFA | 1 |
| 14 | 907 414 108 | ▪ Biglia Ø 5 inox | 1 |
| 15 | 044 805 402 | ▪ Sede | 1 |
| | | | |
| 16 | 044 580 002 | Asta pistone prodotto | 1 |

| | | | |
|---|--------------------|---|----------|
| * | 144 855 799 | Kit manutenzione (rip. 6, 9, 13, 14) | 1 |
|---|--------------------|---|----------|

Pezzi specifici

| | | | |
|------------|--------------------|---|----------|
| *7a | 144 855 705 | Clapet aspirazione completo M 26x125 | 1 |
| 8 | 044 931 003 | ▪ Gabbia della biglia | 1 |
| 9 | 907 414 242 | ▪ Biglia Ø 16 inox | 1 |
| 10a | N C | ▪ Base della pompa M 26x125 | 1 |

| | | | |
|------------|--------------------|--|----------|
| *7b | 144 855 710 | Clapet aspirazione completo F 1/2 | 1 |
| 8 | 044 931 003 | ▪ Gabbia della biglia | 1 |
| 9 | 907 414 242 | ▪ Biglia Ø 16 inox | 1 |
| 10b | N C | ▪ Base della pompa F 1/2 | 1 |

IN OPZIONE

| Ind | # | Designazione | Qtà |
|-----|-------------|-----------------------------------|-----|
| 13a | 144 850 157 | Guarnizione clapet in poliacetale | 1 |
| | | | |
| 13b | 144 855 704 | Guarnizione clapet in PU (rosso) | 1 |
| | | | |
| 17 | 144 855 551 | Kit tiranti e dado | 3 |
| 18 | NC | ▪ Tiranti | 3 |
| 19 | 906 011 501 | ▪ Dado | 3 |
| | | | |
| 20 | 144 855 501 | Kit accoppiamento | 1 |
| 21 | NC | ▪ Coppiglia | 1 |
| 22 | NC | ▪ Asse | 1 |

ACCESSORI



| Ind | # | Designazione | Qtà |
|-----|-------------|--|-----|
| 23 | 144 855 798 | Utensile per montaggio guarnizione superiore | 1 |

* Pezzi per manutenzione, consigliati tenuti a stock

N C: commercializzati soli.