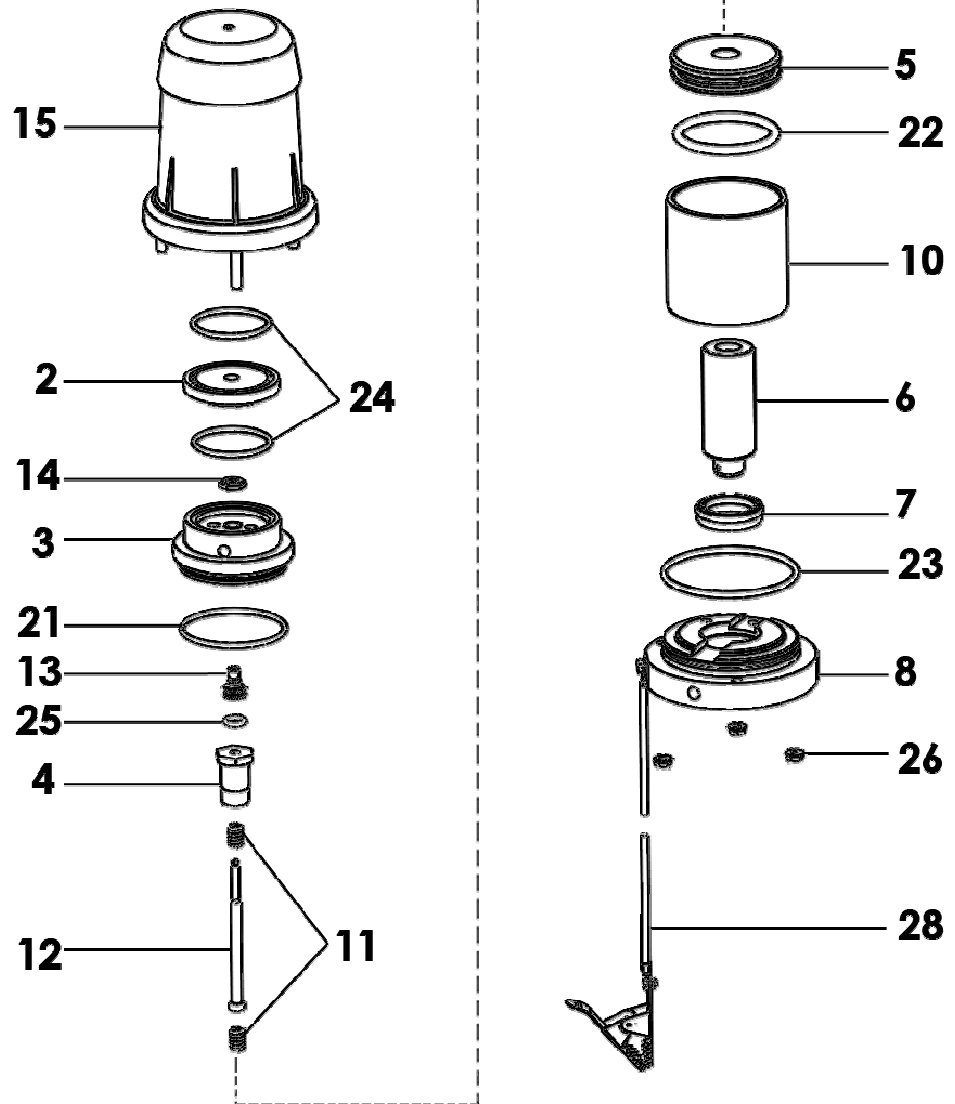
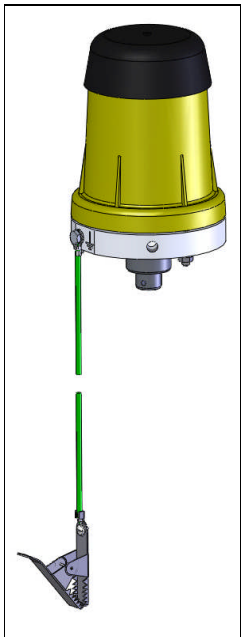


<p>Doc. 573.419.050-PT Data: 26/06/13 Anula : 09/11/12</p>	<p>Modif: # motor 044 855 600 → 144 855 600</p>	<p>Peças sobressalentes</p>
---	---	------------------------------------

<p>MOTOR A AR, modelo 340-2 EOS</p>	<p># 144.855.600</p>
---	---





IMPORTANTE: Respeite o **par de fixação de 4mN máx** nas porcas (26).

Ind	#	Designação	Qt.
2	044 850 108	Cobertura	1
*3	044 850 107	Corpo inversor	1
4	044 550 006	Parafuso pistão de ar	1
5	044 850 105	Pistão de ar superior	1
6	044 850 102	Pistão de ar inferior	1
7	109 210 401	Junta U (por 10)	1
8	044 850 101	Corpo base de cilindro	1
10	044 850 106	Cilindro de ar	1
*11	144 855 698	Mola (por 2)	1
12	044 850 103	Haste de comando montada	1
13	044 940 051	Porta-junta	1
14	044 550 013	Válvula	1
*15	144 855 605	Campânula	1
21	909 420 259	Junto O Ring	1
22	909 130 438	Aro R36	1
23	909 420 108	Junto O Ring	1
24	909 420 220	Junto O Ring	2
25	109 130 311	Aro R9 (por 10)	1
26	906 011 501	Porca M6	3
28	901 180 024	Cabo de ligação à terra (Lg. 5 m)	1

Ind	#	Designação	Qt.
*	144 850 150	Bolsa de manutenção (Rep. 7, 11, 14, 21, 22, 23, 24, 25)	1
*	144 855 696	Kit parafuso pistão de ar + haste de comando (rep. 4, 12)	1
*	144 855 697	Kit inversor (rep. 13, 14, 25)	1

* Peças de manutenção recomendadas.

N C: Não comercializado.
N S