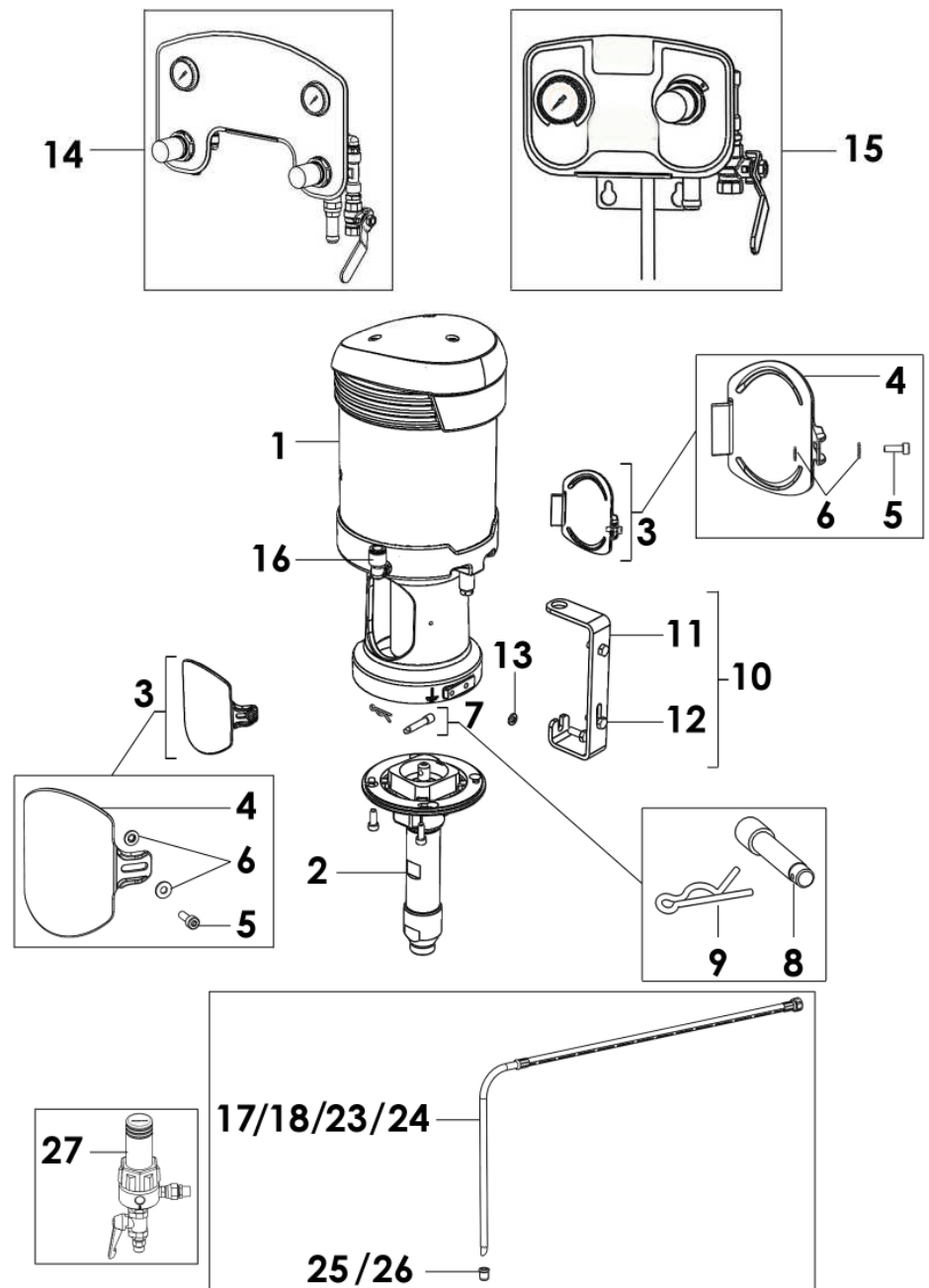


Doc. 573.433.050 Date/Datum/Fecha : 21/10/13 Annule/Cancel/ Ersetzt/Anula : Doc. 578.119.110	Modif. / Änderung :	Pièces de rechange Spare parts list Ersatzteilliste Piezas de repuesto
--	----------------------------	---

POMPE,
modèle EOS 15-C25 & 30-C25
PUMP,
model EOS 15-C25 & 30-C25
PUMPE,
Modell EOS 15-C25 & 30-C25
BOMBA ,
tipo EOS 15-C25 & 30-C25


POMPE MURALE AIRMIX®, modèle EOS 15-C25 sans canne d'aspiration	AIRMIX® WALL MOUNTED PUMP, model EOS 15-C25 without suction rod	#
WANDANLAGE AIRMIX®, Modell EOS 15-C25 ohne Saugschlauch	BOMBA MURAL AIRMIX®, tipo EOS 15-C25 sin caña de aspiración	151.140.000

POMPE MURALE AIRMIX®, modèle EOS 30-C25 sans canne d'aspiration	AIRMIX® WALL MOUNTED PUMP, model EOS 30-C25 without suction rod	#
WANDANLAGE AIRMIX®, Modell EOS 30-C25 ohne Saugschlauch	BOMBA MURAL AIRMIX®, tipo EOS 30-C25 sin caña de aspiración	151.145.000

POMPE MURALE AIRLESS, modèle EOS 30-C25 sans canne d'aspiration	AIRLESS WALL MOUNTED PUMP, model EOS 30-C25 without suction rod	#
WANDANLAGE AIRLESS, Modell EOS 30-C25 ohne Saugschlauch	BOMBA MURAL AIRLESS, tipo EOS 30-C25 sin caña de aspiración	151.145.050

Pièces communes - Common parts - Gleiche Teile - Partes comunes

Ind	#	Désignation	Description	Bezeichnung	Denominación	Qté
-	-	Pompe nue inox	Bare pump, stainless steel	Pumpe nackt, Edelstahl	Bomba sola de inox	1
*2	144 130 200	▪ Hydraulique EOS C-25 (Entrée produit M 16x125) (voir Doc. 573.434.050)	▪ Fluid section, model EOS C-25 (Material inlet M 16x125) (refer to Doc. 573.434.050)	▪ Hydraulikteil, Modell EOS C-25 (Materialeingang AG 16x125) (Siehe Dok. 573.434.050)	▪ Hidráulica, tipo EOS C-25 (Entrada producto M 16x125) (Consultar Doc. 573.434.050)	1
*3	144 130 013	▪ Kit cache accouplement	▪ Coupling housing kit	▪ Schutzdeckelkit	▪ Kit cárter de acoplamiento	1
4	NC / NS	• Cache accouplement	• Coupling housing	• Schutzdeckel	• Cárter de acoplamiento	2
5	NC / NS	• Vis	• Screw	• Schraube	• Tornillo	2
6	NC / NS	• Rondelle	• Washer	• Mutter	• Arandela	4
*7	144 130 019	▪ Kit accouplement	▪ Coupling kit	▪ Kupplungskit	▪ Kit de acoplamiento	1
8	NC / NS	• Axe	• Axe	• Achse	• Eje	1
9	NC / NS	• Goupille	• Pin	• Splint	• Pasador	2
*10	144 130 022	▪ Support mural	▪ Pump bracket	▪ Wandhalterung, kpl.	▪ Soporte de bomba	1
11	NC / NS	• Support mural	• Pump bracket	• Wandhalter	• Soporte de bomba	1
12	NC / NS	• Vis H 6x16	• Screw, model H 6x16	• Schraube, H 6x16	• Tornillo, tipo H 6x16	3
13	NC / NS	• Rondelle AZ6	• Washer, model AZ6	• Mutter, AZ6	• Arandela, tipo AZ6	1

Ind	#	Désignation	Description	Bezeichnung	Denominación	Qté
-	144 130 195	Kit écrous, vis et tirants	Nuts, screws and tie-rods kit	Stehbolzen, Schraube und Mutter	Kit tuercas, tornillos y tirantes	1
-	NC / NS	▪ Ecrou	▪ Nut	▪ Mutter	▪ Tuerca	4
-	NC / NS	▪ Vis	▪ Screw	▪ Schraube	▪ Tornillo	8
-	NC / NS	▪ Tirant	▪ Tie-rod, connecting	▪ Stehbolzen	▪ Tirante	4
16	905 120 913	Raccord coudé 1/4G - T 8x10	Elbow connector 1/4G - T 8x10	Winkel Sreknippel 1/4G - T 8x10	Racor acodado 1/4G - T 8x10	1

Pièces spécifiques - Specific parts - Spezifische Teile - Partes específicas

Mod. EOS 15-C25 AIRMIX®

Ind	#	Désignation	Description	Bezeichnung	Denominación	Qté
1	NC / NS	▪ Moteur 245-4 (voir Doc. 573.435.050)	▪ Air motor, model 245-4 (refer to Doc. 573.435.050)	▪ Luftmotor, Modell 245-4 (Siehe Dok. 573.435.050)	▪ Motor, tipo 245-4 (Consultar Doc. 573.435.050)	1
*14	151 140 050	Equipement d'air (voir Doc. 573.436.050)	Air supply (refer to Doc. 573.436.050)	Luftausrüstung (Siehe Dok. 573.436.050)	Equipo de aire (consultar Doc. 573.436.050)	1

Mod. EOS 30-C25 AIRMIX®

Ind	#	Désignation	Description	Bezeichnung	Denominación	Qté
1	NC / NS	▪ Moteur 420-4 (voir Doc. 573.435.050)	▪ Air motor, model 420-4 (refer to Doc. 573.435.050)	▪ Luftmotor, Modell 420-4 (Siehe Dok. 573.435.050)	▪ Motor, tipo 420-4 (Consultar Doc. 573.435.050)	1
*14	151 140 050	Equipement d'air (voir Doc. 573.436.050)	Air supply (refer to Doc. 573.436.050)	Luftausrüstung (Siehe Dok. 573.436.050)	Equipo de aire (consultar Doc. 573.436.050)	1

Mod. EOS 30-C25 AIRLESS

Ind	#	Désignation	Description	Bezeichnung	Denominación	Qté
1	NC / NS	▪ Moteur 420-4 (voir Doc. 573.435.050)	▪ Air motor, model 420-4 (refer to Doc. 573.435.050)	▪ Luftmotor, Modell 420-4 (Siehe Dok. 573.435.050)	▪ Motor, tipo 420-4 (Consultar Doc. 573.435.050)	1
*15	151 140 060	Equipement d'air (voir Doc. 573.436.050)	Air supply (refer to Doc. 573.436.050)	Luftausrüstung (Siehe Dok. 573.436.050)	Equipo de aire (consultar Doc. 573.436.050)	1

POMPE MURALE AIRMIX®, modèle EOS 15-C25 avec canne d'aspiration Ø 16	AIRMIX® WALL MOUNTED PUMP, model EOS 15-C25 with suction rod Ø 16	#
WANDANLAGE AIRMIX®, Modell EOS 15-C25 mit Saugschlauch Ø 16	BOMBA MURAL AIRMIX®, tipo EOS 15-C25 con caña de aspiración Ø 16	151.140.100

POMPE MURALE AIRMIX®, modèle EOS 30-C25 avec canne d'aspiration Ø 16	AIRMIX® WALL MOUNTED PUMP, model EOS 30-C25 with suction rod Ø 16	#
WANDANLAGE AIRMIX®, Modell EOS 30-C25 mit Saugschlauch Ø 16	BOMBA MURAL AIRMIX®, tipo EOS 30-C25 con caña de aspiración Ø 16	151.145.100

POMPE MURALE AIRMIX®, modèle EOS 30-C25 avec canne d'aspiration Ø 25	AIRMIX® WALL MOUNTED PUMP, model EOS 30-C25 with suction rod Ø 25	#
WANDANLAGE AIRMIX®, Modell EOS 30-C25 mit Saugschlauch Ø 25	BOMBA MURAL AIRMIX®, tipo EOS 30-C25 con caña de aspiración Ø 25	151.145.150

Pièces spécifiques - Specific parts - Spezifische Teile - Partes específicas

Mod. EOS 15-C25 AIRMIX®

Ind	#	Désignation	Description	Bezeichnung	Denominación	Qté
-	151 140 000	Pompe murale Airmix® 15-C25	Airmix® wall mounted pump, model 15-C25	Airmix® Wandpumpe 15-C25	Bomba mural Airmix®, tipo 15-C25	1
17	149 596 050	Canne d'aspiration Ø 16	Suction rod Ø 16	Saugschlauch Ø 16	Caña de aspiración Ø 16	1

Mod. EOS 30-C25 AIRMIX®

Ind	#	Désignation	Description	Bezeichnung	Denominación	Qté
-	151 145 000	Pompe murale Airmix® 30-C25	Airmix® wall mounted pump, model 30-C25	Airmix® Wandpumpe 30-C25	Bomba mural Airmix®, tipo 30-C25	1
17	149 596 050	Canne d'aspiration Ø 16	Suction rod Ø 16	Saugschlauch Ø 16	Caña de aspiración Ø 16	1
18	149 596 150	Canne d'aspiration Ø 25	Suction rod Ø 25	Saugschlauch Ø 25	Caña de aspiración Ø 25	1

POMPE MURALE AIRMIX®, modèle EOS 15-C25 avec canne d'aspiration Ø 16 et filtre produit Ø 3/8"	AIRMIX® WALL MOUNTED PUMP, model EOS 15-C25 with suction rod Ø 16 and fluid filter Ø 3/8"	#
WANDANLAGE AIRMIX®, Modell EOS 15-C25 mit Saugschlauch Ø 16 und Filter Ø 3/8"	BOMBA MURAL AIRMIX®, tipo EOS 15-C25 con caña de aspiración Ø 16 y filtro producto Ø 3/8"	151.140.150

POMPE MURALE AIRMIX®, modèle EOS 30-C25 avec canne d'aspiration Ø 16 et filtre produit Ø 3/8"	AIRMIX® WALL MOUNTED PUMP, model EOS 30-C25 with suction rod Ø 16 and fluid filter Ø 3/8"	#
WANDANLAGE AIRMIX®, Modell EOS 30-C25 mit Saugschlauch Ø 16 und Filter Ø 3/8"	BOMBA MURAL AIRMIX®, tipo EOS 30-C25 con caña de aspiración Ø 16 y filtro producto Ø 3/8"	151.145.200

POMPE MURALE AIRMIX®, modèle EOS 30-C25 avec canne d'aspiration Ø 25 et filtre produit Ø 3/8"	AIRMIX® WALL MOUNTED PUMP, model EOS 30-C25 with suction rod Ø 25 and fluid filter Ø 3/8"	#
WANDANLAGE AIRMIX®, Modell EOS 30-C25 mit Saugschlauch Ø 25 und Filter Ø 3/8"	BOMBA MURAL AIRMIX®, tipo EOS 30-C25 con caña de aspiración Ø 25 y filtro producto Ø 3/8"	151.145.250

POMPE MURALE AIRLESS, modèle EOS 30-C25 avec canne d'aspiration Ø 25 et filtre produit Ø 3/8"	AIRLESS WALL MOUNTED PUMP, model EOS 30-C25 with suction rod Ø 25 and fluid filter Ø 3/8"	#
WANDANLAGE AIRLESS, Modell EOS 30-C25 mit Saugschlauch Ø 25 und Filter Ø 3/8"	BOMBA MURAL AIRLESS, tipo EOS 30-C25 con caña de aspiración Ø 25 y filtro producto Ø 3/8"	151.145.300

Pièces communes - Common parts - Gleiche Teile - Partes comunes

Ind	#	Désignation	Description	Bezeichnung	Denominación	Qté
27	155 580 600	Filtre produit Ø 3/8" (voir Doc. 578.136.110)	Fluid filter, model Ø 3/8" (refer to Doc. 578.136.110)	Filter, Ø 3/8" (Siehe Dok. 578.136.110)	Filtro producto, tipo Ø 3/8" (consultar Doc. 578.136.110)	1

Pièces spécifiques - Specific parts - Spezifische Teile - Partes específicas

Mod. EOS 15-C25 AIRMIX®

Ind	#	Désignation	Description	Bezeichnung	Denominación	Qté
-	151 140 000	Pompe murale Airmix® 15-C25	Airmix® wall mounted pump, model 15-C25	Airmix® Wandpumpe 15-C25	Bomba mural Airmix®, tipo 15-C25	1
17	149 596 050	Canne d'aspiration Ø 16	Suction rod Ø 16	Saugschlauch Ø 16	Caña de aspiración Ø 16	1

Mod. EOS 30-C25 AIRMIX®

Ind	#	Désignation	Description	Bezeichnung	Denominación	Qté
-	151 145 000	Pompe murale Airmix® 30-C25	Airmix® wall mounted pump, model 30-C25	Airmix® Wandpumpe 30-C25	Bomba mural Airmix®, tipo 30-C25	1
17	149 596 050	Canne d'aspiration Ø 16	Suction rod Ø 16	Saugschlauch Ø 16	Caña de aspiración Ø 16	1
18	149 596 150	Canne d'aspiration Ø 25	Suction rod Ø 25	Saugschlauch Ø 25	Caña de aspiración Ø 25	1

Mod. EOS 30-C25 AIRLESS

Ind	#	Désignation	Description	Bezeichnung	Denominación	Qté
-	151 145 050	Pompe murale Airless 30-C25	Airless wall mounted pump, model 30-C25	Airless Wandpumpe 30-C25	Bomba mural Airless, tipo 30-C25	1
18	149 596 150	Canne d'aspiration Ø 25	Suction rod Ø 25	Saugschlauch Ø 25	Caña de aspiración Ø 25	1

KIT POMPE MURALE AIRMIX®, modèle EOS 15-C25 sans canne d'aspiration avec pistolet Airmix® Xcite - 120 bar avec raccord tournant	AIRMIX® WALL MOUNTED PUMP KIT, model EOS 15-C25 without suction rod with Airmix® Xcite gun - 120 bar / 1740 psi with swivel fitting	#
WANDANLAGE AIRMIX® KIT, Modell EOS 15-C25 ohne Saugschlauch mit Pistole Airmix® Xcite - 120 bar mit Drehgelenk	KIT BOMBA MURAL AIRMIX®, tipo EOS 15-C25 sin caña de aspiración con pistola Airmix® Xcite - 120 bar con racor giratorio	151.260.976

KIT POMPE MURALE AIRMIX®, modèle EOS 30-C25 sans canne d'aspiration avec pistolet Airmix® Xcite - 200 bar avec raccord tournant	AIRMIX® WALL MOUNTED PUMP KIT, model EOS 30-C25 without suction rod with Airmix® Xcite gun - 200 bar / 2900 psi with swivel fitting	#
WANDANLAGE AIRMIX® KIT, Modell EOS 30-C25 ohne Saugschlauch mit Pistole Airmix® Xcite - 200 bar mit Drehgelenk	KIT BOMBA MURAL AIRMIX®, tipo EOS 30-C25 sin caña de aspiración con pistola Airmix® Xcite - 200 bar con racor giratorio	151.260.977

Pièces communes - Common parts - Gleiche Teile - Partes comunes

Ind	#	Désignation	Description	Bezeichnung	Denominación	Qté
-	050 382 114	Tuyau air (Ø 7x13 mm - Lg. 7,5 m - F 1/4 NPS)	Air hose (Ø 7x13 mm - 7,5 m / 24.6 ft length - F 1/4 NPS)	Luftschlauch (Ø 7x13mm - Länge 7,5m - IG 1/4 NPS)	Tubería de aire (Ø 7x13 mm - Longitud 7,5m - H 1/4 NPS)	1
-	129 270 087	Enveloppe de protection des tuyaux (lg. 10 m)	Protective hose sleeving (10 m / 33 ft long)	Schutzhülle für Schlauch (Länge 10 m)	Funda de protección de las tuberías (10 m de largo)	1

Pièces spécifiques - Specific parts - Spezifische Teile - Partes específicas

Mod. EOS 15-C25 AIRMIX®

Ind	#	Désignation	Description	Bezeichnung	Denominación	Qté
-	151 140 000	Pompe murale Airmix® 15-C25	Airmix® wall mounted pump, model 15-C25	Airmix® Wandpumpe 15-C25	Bomba mural Airmix®, tipo 15-C25	1
-	135 720 100	Pistolet Xcite 120 bar avec raccord tournant (voir Doc. 578.002.110)	Xcite gun, model 120 bar / 1740 psi with swivel fitting (refer to Doc. 578.002.110)	Pistole Xcite, 120 bar mit Drehgelenk (Siehe Dok. 578.002.110)	Pistola Xcite 120 bar con racor giratorio (consultar Doc. 578.002.110)	1
-	050 450 853	Tuyau AIRMIX® (Ø 4,8 mm - Lg. 7,5 m - 120 bar)	AIRMIX® hose (Ø 4,8 mm / 3/16" - 7,5 m / 24.6 ft length - 120 bar / 1740 psi)	AIRMIX® - Schlauch (Ø 4,8 mm - Länge 7,5 m - 120 bar)	Tubería AIRMIX® (Ø 4,8 mm - Longitud 7,5 m - 120 bar)	1

Mod. EOS 30-C25 AIRMIX®

Ind	#	Désignation	Description	Bezeichnung	Denominación	Qté
-	151 145 000	Pompe murale Airmix® 30-C25	Airmix® wall mounted pump, model 30-C25	Airmix® Wandpumpe 30-C25	Bomba mural Airmix®, tipo 30-C25	1
-	135 720 200	Pistolet Xcite 200 bar avec raccord tournant (voir Doc. 578.002.110)	Xcite gun, model 200 bar / 2900 psi with swivel fitting (refer to Doc. 578.002.110)	Pistole Xcite, 200 bar mit Drehgelenk (Siehe Dok. 578.002.110)	Pistola Xcite 200 bar con racor giratorio (consultar Doc. 578.002.110)	1
-	050 450 605	Tuyau AIRMIX® (Ø 4,8 mm - Lg. 7,5 m - 240 bar)	AIRMIX® hose (Ø 4,8 mm / 3/16" - 7,5 m / 24.6 ft length - 240 bar / 3481 psi)	AIRMIX® - Schlauch (Ø 4,8 mm - Länge 7,5 m - 240 bar)	Tubería AIRMIX® (Ø 4,8 mm - Longitud 7,5 m - 240 bar)	1

KIT POMPE MURALE AIRMIX®, modèle EOS 15-C25 avec canne d'aspiration Ø 16 avec pistolet Airmix® Xcite - 120 bar avec raccord tournant	AIRMIX® WALL MOUNTED PUMP KIT, model EOS 15-C25 with suction rod Ø 16 with Airmix® Xcite gun - 120 bar / 1740 psi with swivel fitting	# 151.260.974
WANDANLAGE AIRMIX® KIT, Modell EOS 15-C25 mit Saugschlauch Ø 16 mit Pistole Airmix® Xcite - 120 bar mit Drehgelenk	KIT BOMBA MURAL AIRMIX®, tipo EOS 15-C25 con caña de aspiración Ø 16 con pistola Airmix® Xcite - 120 bar con racor giratorio	

Ind	#	Désignation	Description	Bezeichnung	Denominación	Qté
-	151 140 000	Pompe murale Airmix® 15-C25	Airmix® wall mounted pump, model 15-C25	Airmix® Wandpumpe 15-C25	Bomba mural Airmix®, tipo 15-C25	1
17	149 596 050	Canne d'aspiration Ø 16	Suction rod Ø 16	Saugschlauch Ø 16	Caña de aspiración Ø 16	1
-	050 382 114	Tuyau air (Ø 7x13 mm - Lg. 7,5 m - F 1/4 NPS)	Air hose (Ø 7x13 mm - 7,5 m / 24.6 ft length - F 1/4 NPS)	Luftschlauch (Ø 7x13mm - Länge 7,5m - IG 1/4 NPS)	Tubería de aire (Ø 7x13 mm - Longitud 7,5m - H 1/4 NPS)	1
-	050 450 853	Tuyau AIRMIX® (Ø 4,8 mm - Lg. 7,5 m - 120 bar)	AIRMIX® hose (Ø 4,8 mm / 3/16" - 7,5 m / 24.6 ft length - 120 bar / 1740 psi)	AIRMIX® - Schlauch (Ø 4,8 mm - Länge 7,5 m - 120 bar)	Tubería AIRMIX® (Ø 4,8 mm - Longitud 7,5 m - 120 bar)	1
-	129 270 087	Enveloppe de protection des tuyaux (lg. 10 m)	Protective hose sleeving (10 m / 33 ft long)	Schutzhülle für Schlauch (Länge 10 m)	Funda de protección de las tuberías (10 m de largo)	1
-	135 720 100	Pistolet Xcite 120 bar avec raccord tournant (voir Doc. 578.002.110)	Xcite gun, model 120 bar / 1740 psi with swivel fitting (refer to Doc. 578.002.110)	Pistole Xcite, 120 bar mit Drehgelenk (Siehe Dok. 578.002.110)	Pistola Xcite 120 bar con racor giratorio (consultar Doc. 578.002.110)	1

KIT POMPE MURALE AIRMIX®, modèle EOS 15-C25 avec canne d'aspiration Ø 16 et pistolet Airmix® Xcite - 120 bar sans raccord tournant	AIRMIX® WALL MOUNTED PUMP KIT, model EOS 15-C25 with suction rod Ø 16 and Airmix® Xcite gun - 120 bar / 1740 psi without swivel fitting	#
WANDANLAGE AIRMIX® KIT, Modell EOS 15-C25 mit Saugschlauch Ø 16 und Pistole Airmix® Xcite - 120 bar ohne Drehgelenk	KIT BOMBA MURAL AIRMIX®, tipo EOS 15-C25 con caña de aspiración Ø 16 y pistola Airmix® Xcite - 120 bar sin racor giratorio	151.261.001

Ind	#	Désignation	Description	Bezeichnung	Denominación	Qté
-	151 140 000	Pompe murale Airmix® 15-C25	Airmix® wall mounted pump, model 15-C25	Airmix® Wandpumpe 15-C25	Bomba mural Airmix®, tipo 15-C25	1
17	149 596 050	Canne d'aspiration Ø 16	Suction rod Ø 16	Saugschlauch Ø 16	Caña de aspiración Ø 16	1
-	050 382 114	Tuyau air (Ø 7x13 mm - Lg. 7,5 m - F 1/4 NPS)	Air hose (Ø 7x13 mm - 7,5 m / 24.6 ft length - F 1/4 NPS)	Luftschlauch (Ø 7x13mm - Länge 7,5m - IG 1/4 NPS)	Tubería de aire (Ø 7x13 mm - Longitud 7,5m - H 1/4 NPS)	1
-	050 450 853	Tuyau AIRMIX® (Ø 4,8 mm - Lg. 7,5 m -120 bar)	AIRMIX® hose (Ø 4,8 mm / 3/16" - 7,5 m / 24.6 ft length - 120 bar / 1740 psi)	AIRMIX® - Schlauch (Ø 4,8 mm - Länge 7,5 m - 120 bar)	Tubería AIRMIX® (Ø 4,8 mm - Longitud 7,5 m - 120 bar)	1
-	129 270 087	Enveloppe de protection des tuyaux (lg. 10 m)	Protective hose sleeving (10 m / 33 ft long)	Schutzhülle für Schlauch (Länge 10 m)	Funda de protección de las tuberías (10 m de largo)	1
-	135 720 120	Pistolet Xcite 120 bar sans raccord tournant (voir Doc. 578.002.110)	Xcite gun, model 120 bar / 1740 psi without swivel fitting (refer to Doc. 578.002.110)	Pistole Xcite, 120 bar ohne Drehgelenk (Siehe Dok. 578.002.110)	Pistola Xcite 120 bar sin racor giratorio (consultar Doc. 578.002.110)	1

KIT POMPE MURALE AIRMIX®, modèle EOS 30-C25 avec canne d'aspiration Ø 16 avec pistolet Airmix® Xcite - 200 bar avec raccord tournant	AIRMIX® WALL MOUNTED PUMP KIT, model EOS 30-C25 with suction rod Ø 16 with Airmix® Xcite gun - 200 bar / 2900 psi with swivel fitting	#
WANDANLAGE AIRMIX® KIT, Modell EOS 30-C25 mit Saugschlauch Ø 16 mit Pistole Airmix® Xcite - 200 bar mit Drehgelenk	KIT BOMBA MURAL AIRMIX®, tipo EOS 30-C25 con caña de aspiración Ø 16 con pistola Airmix® Xcite - 200 bar con racor giratorio	151.260.975

Ind	#	Désignation	Description	Bezeichnung	Denominación	Qté
-	151 145 000	Pompe murale Airmix® 30-C25	Airmix® wall mounted pump, model 30-C25	Airmix® Wandpumpe 30-C25	Bomba mural Airmix®, tipo 30-C25	1
-	050 382 114	Tuyau air (Ø 7x13 mm - Lg. 7,5 m - F 1/4 NPS)	Air hose (Ø 7x13 mm - 7,5 m / 24.6 ft length - F 1/4 NPS)	Luftschlauch (Ø 7x13mm - Länge 7,5m - IG 1/4 NPS)	Tubería de aire (Ø 7x13 mm - Longitud 7,5m - H 1/4 NPS)	1
-	050 450 605	Tuyau AIRMIX® (Ø 4,8 mm - Lg. 7,5 m - 240 bar)	AIRMIX® hose (Ø 4,8 mm / 3/16" - 7,5 m / 24.6 ft length - 240 bar / 3481 psi)	AIRMIX® - Schlauch (Ø 4,8 mm - Länge 7,5 m - 240 bar)	Tubería AIRMIX® (Ø 4,8 mm - Longitud 7,5 m - 240 bar)	1
-	129 270 087	Enveloppe de protection des tuyaux (lg. 10 m)	Protective hose sleeving (10 m / 33 ft long)	Schutzhülle für Schlauch (Länge 10 m)	Funda de protección de las tuberías (10 m de largo)	1
17	149 596 050	Canne d'aspiration Ø 16	Suction rod Ø 16	Saugschlauch Ø 16	Caña de aspiración Ø 16	1
-	135 720 200	Pistolet Xcite 200 bar avec raccord tournant (voir Doc. 578.002.110)	Xcite gun, model 200 bar / 2900 psi with swivel fitting (refer to Doc. 578.002.110)	Pistole Xcite, 200 bar mit Drehgelenk (Siehe Dok. 578.002.110)	Pistola Xcite 200 bar con racor giratorio (consultar Doc. 578.002.110)	1

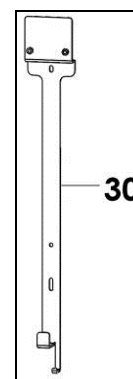
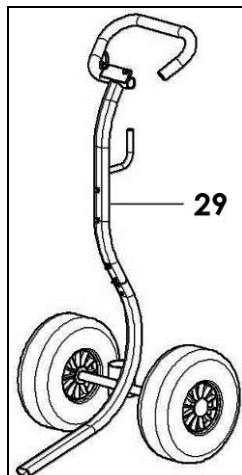
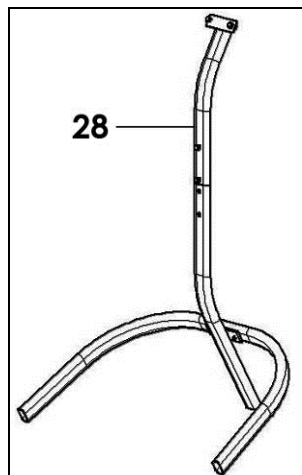
KIT POMPE MURALE AIRMIX®, modèle EOS 35-C25 avec canne d'aspiration Ø 25 mit Pistole Airmix® Xcite - 200 bar sans raccord tournant	AIRMIX® WALL MOUNTED PUMP KIT, model EOS 30-C25 with suction rod Ø 25 with Airmix® Xcite gun - 200 bar / 2900 psi without swivel fitting	#
WANDANLAGE AIRMIX® KIT, Modell EOS 30-C25 mit Saugschlauch Ø 25 und Pistole Airmix® Xcite - 200 bar ohne Drehgelenk	KIT BOMBA MURAL AIRMIX®, tipo EOS 30-C25 con caña de aspiración Ø 25 y pistola Airmix® Xcite - 200 bar sin racor giratorio	151.261.002

Ind	#	Désignation	Description	Bezeichnung	Denominación	Qté
-	151 145 000	Pompe murale Airmix® 30-C25	Airmix® wall mounted pump, model 30-C25	Airmix® Wandpumpe 30-C25	Bomba mural Airmix®, tipo 30-C25	1
-	050 382 114	Tuyau air (Ø 7x13 mm - Lg. 7,5 m - F 1/4 NPS)	Air hose (Ø 7x13 mm - 7,5 m / 24.6 ft length - F 1/4 NPS)	Luftschlauch (Ø 7x13mm - Länge 7,5m - IG 1/4 NPS)	Tubería de aire (Ø 7x13 mm - Longitud 7,5m - H 1/4 NPS)	1
-	050 450 605	Tuyau AIRMIX® (Ø 4,8 mm - Lg. 7,5 m - 240 bar)	AIRMIX® hose (Ø 4,8 mm / 3/16" - 7,5 m / 24.6 ft length - 240 bar / 3481 psi)	AIRMIX® - Schlauch (Ø 4,8 mm - Länge 7,5 m - 240 bar)	Tubería AIRMIX® (Ø 4,8 mm - Longitud 7,5 m - 240 bar)	1
-	129 270 087	Enveloppe de protection des tuyaux (lg. 10 m)	Protective hose sleeving (10 m / 33 ft long)	Schutzhülle für Schlauch (Länge 10 m)	Funda de protección de las tuberías (10 m de largo)	1
18	149 596 150	Canne d'aspiration Ø 25	Suction rod Ø 25	Saugschlauch Ø 25	Caña de aspiración Ø 25	1
-	135 720 220	Pistolet Xcite 200 bar sans raccord tournant (voir Doc. 578.002.110)	Xcite gun, model 200 bar / 2900 psi without swivel fitting (refer to Doc. 578.002.110)	Pistole Xcite, 200 bar ohne Drehgelenk (Siehe Dok. 578.002.110)	Pistola Xcite 200 bar sin racor giratorio (consultar Doc. 578.002.110)	1

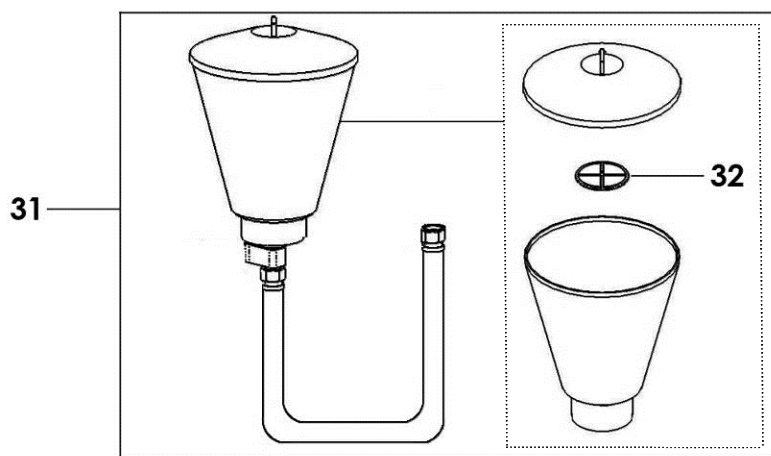
KIT POMPE MURALE AIRMIX®, modèle EOS 35-C25 avec canne d'aspiration Ø 25, pistolet Airmix® Xcite - 200 bar avec raccord tournant et filtre produit Ø 3/8"	AIRMIX® WALL MOUNTED PUMP KIT, model EOS 30-C25 with suction rod Ø 25, gun Airmix® Xcite gun - 200 bar / 2900 psi with swivel fitting and fluid filter Ø 3/8"	#
WANDANLAGE AIRMIX® KIT, Modell EOS 30-C25 mit Saugschlauch Ø 25, Pistole Airmix® Xcite - 200 bar mit Drehgelenk und Filter Ø 3/8"	KIT BOMBA MURAL AIRMIX®, tipo EOS 30-C25 con caña de aspiración Ø 25, y pistola Airmix® Xcite - 200 bar con racor giratorio y filtro producto Ø 3/8"	151.260.978

Ind	#	Désignation	Description	Bezeichnung	Denominación	Qté
-	151 145 000	Pompe murale Airmix® 30-C25	Airmix® wall mounted pump, model 30-C25	Airmix® Wandpumpe 30-C25	Bomba mural Airmix®, tipo 30-C25	1
-	050 382 114	Tuyau air (Ø 7x13 mm - Lg. 7,5 m - F 1/4 NPS)	Air hose (Ø 7x13 mm - 7,5 m / 24.6 ft length - F 1/4 NPS)	Luftschlauch (Ø 7x13mm - Länge 7,5m - IG 1/4 NPS)	Tubería de aire (Ø 7x13 mm - Longitud 7,5m - H 1/4 NPS)	1
-	050 450 605	Tuyau AIRMIX® (Ø 4,8 mm - Lg. 7,5 m - 240 bar)	AIRMIX® hose (Ø 4,8 mm / 3/16" - 7,5 m / 24.6 ft length - 240 bar / 3481 psi)	AIRMIX® - Schlauch (Ø 4,8 mm - Länge 7,5 m - 240 bar)	Tubería AIRMIX® (Ø 4,8 mm - Longitud 7,5 m - 240 bar)	1
-	129 270 087	Enveloppe de protection des tuyaux (lg. 10 m)	Protective hose sleeving (10 m / 33 ft long)	Schutzhülle für Schlauch (Länge 10 m)	Funda de protección de las tuberías (10 m de largo)	1
18	149 596 150	Canne d'aspiration Ø 25	Suction rod Ø 25	Saugschlauch Ø 25	Caña de aspiración Ø 25	1
-	135 720 200	Pistolet Xcite 200 bar avec raccord tournant (voir Doc. 578.002.110)	Xcite gun, model 200 bar / 2900 psi with swivel fitting (refer to Doc. 578.002.110)	Pistole Xcite, 200 bar mit Drehgelenk (Siehe Dok. 578.002.110)	Pistola Xcite 200 bar con racor giratorio (consultar Doc. 578.002.110)	1
27	155 580 600	Filtre produit Ø 3/8" (voir Doc. 578.136.110)	Fluid filter, model Ø 3/8" (refer to Doc. 578.136.110)	Filter, Ø 3/8" (Siehe Dok. 578.136.110)	Filtro producto, tipo Ø 3/8" (consultar Doc. 578.136.110)	1

OPTIONS - ON REQUEST - OPTIONEN - OPCIONES



Ind	#	Désignation	Description	Bezeichnung	Denominación	Qté
23	149 596 060	Canne d'aspiration Ø 16 pour fût 200L	Suction rod Ø 16 for drum, model 200L	Saugschlauch Ø 16 für 200L Fass	Caña de aspiración Ø 16 para bidón de 200L	1
24	149 596 160	Canne d'aspiration Ø 25 pour fût 200L	Suction rod Ø 25 for drum, model 200L	Saugschlauch Ø 25 für 200L Fass	Caña de aspiración Ø 25 para bidón de 200L	1
25	149 596 052	Crépine Ø 16	Strainer Ø 16	Siebkorb Ø 16	Piña Ø 16	1
26	149 596 152	Crépine Ø 25	Strainer Ø 25	Siebkorb Ø 25	Piña Ø 25	1
-	149 596 059	Lot de 10 cannes d'aspiration Ø 16 - Lg. 600 mm	Pack of 10 suction rods, model Ø 16 - Length : 600 mm / 23.6"	Satz mit 10 Saugschläuchen, Ø 16 - Länge: 600mm	Bolsa de 10 cañas de aspiración, tipo Ø 16 - 600 mm de largo	1
-	149 596 159	Lot de 10 cannes d'aspiration Ø 25 - Lg. 600 mm	Pack of 10 suction rods, model Ø 25 - Length : 600 mm / 23.6"	Satz mit 10 Saugschläuchen, Ø 25 - Länge: 600mm	Bolsa de 10 cañas de aspiración, tipo Ø 25 - 600 mm de largo	1
28	151 140 210	Trépied (voir Doc.578.048.110)	Tripod (refer to Doc. 578.048.110)	Dreibein Gestell (Siehe Dok. 578.048.110)	Trepie (consultar Doc. 578.048.110)	1
29	151 140 220	Chariot (1 bras) (voir Doc. 578.047.110)	Cart (1 arm) (refer to Doc. 578.047.110)	Fahrgestell (1 Arm) (Siehe Dok. 578.047.110)	Carretilla (1 brazo) (consultar Doc. 578.047.110)	1
30	151 140 240	Totem (voir Doc. 578.062.110)	Totem (refer to Doc. 578.062.110)	Aufhängung (Siehe Dok. 578.062.110)	Totem (consultar Doc. 578.062.110)	1



Ind	#	Désignation	Description	Bezeichnung	Denominación	Qté
31	151 140 230	Godet gravité EOS 6 Litres	Gravity cup EOS 6 Liter / 1.6 US gal	Zulaufbehälter EOS 6 Liter	Bote de gravedad EOS 6 Litros	1
-	NC / NS	▪ Godet	▪ Cup	▪ Behälter	▪ Bote	1
-	NC / NS	▪ Adaptateur U	▪ U adapter	▪ U-Verbindung	▪ Adaptador U	1
32	151 890 399	Tamis de rechange 18 MESH (pochette de 2)	Screen, 18 MESH (pack of 2)	Ersatzsieb, 18 MESH (2 St.)	Tamiz de recambio 18 MESH (Bolsa de 2)	1

ACCESSOIRES - ACCESSORIES - ZUBEHÖR - ACCESORIOS

Ind	#	Désignation	Description	Bezeichnung	Denominación	Qté
-	149 990 020	Flacon de lubrifiant T (125 ml)	T lubricant (125 ml / 4.4 oz)	Spülmittel T (125 ml)	Botella de lubricante T (125 ml)	1

* Pièces de maintenance préconisées.

* Preceding the index number denotes a suggested spare part.

* Bezeichnete Teile sind empfohlene Ersatzteile.

* Piezas de mantenimiento preventivas.

N C : Non commercialisé.

N S : Denotes parts are not serviceable.

N S : Bezeichnete Teile gibt es nicht einzeln, sondern nur komplett .

N S : no suministrado.