

**Démontage / Remontage**  
Disassembly / Reassembly

**Kit de transformation TONSON à GAST**  
Transformation kit (TONSON → GAST)

Pour fût de 40 litres - For drum, model 10.6 US gal  
Pour fût de 200 litres - For drum, model 52.8 US gal

**L'équipement est soumis à la directive ATEX et ne doit en aucun cas être modifié. Le non-respect de cette préconisation ne saurait engager notre responsabilité.**

The equipment is manufactured under the ATEX agreement and can not be modified. KREMLIN REXSON will not be held responsible for any failure to comply with that instruction.

**Des protecteurs (capot moteur, protecteur d'accouplement, carter, ...) sont mis en place pour une utilisation sûre du matériel.**

**Le fabricant ne peut être tenu pour responsable en cas de dommages corporels ainsi que des pannes et/ou endommagement du matériel résultant de la destruction, de l'occultation ou du retrait total ou partiel des protecteurs.**

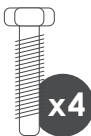
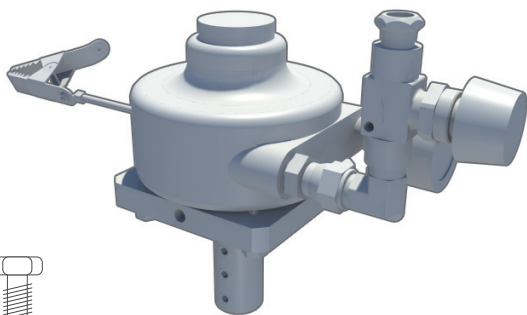
Guards (motor cover, coupling shields, connectors, ...) have been designed for a safe use of the equipment.

The manufacturer will not be held responsible for bodily injury or failure and/or property damage due to destruction, the overshadowing or the partial or total removal of the guards.

**Pour fût de 40 litres**

For drums, model 10.6 US gal

**154 261 995**

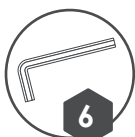


**Pour monter le kit vous avez besoin**

To assemble the kit you need

10

13

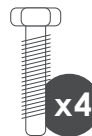


17

**Pour fût de 200 litres**

For drums, model 52.8 US gal

**154 261 990**



**Pour monter le kit vous avez besoin**

To assemble the kit you need

8

13



6

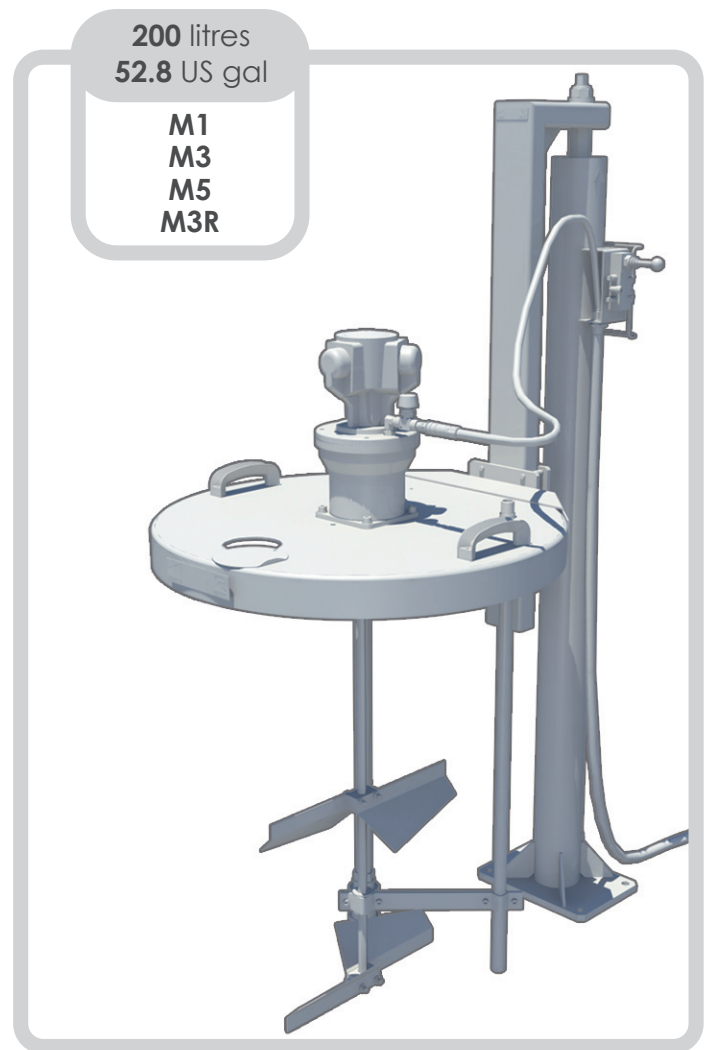
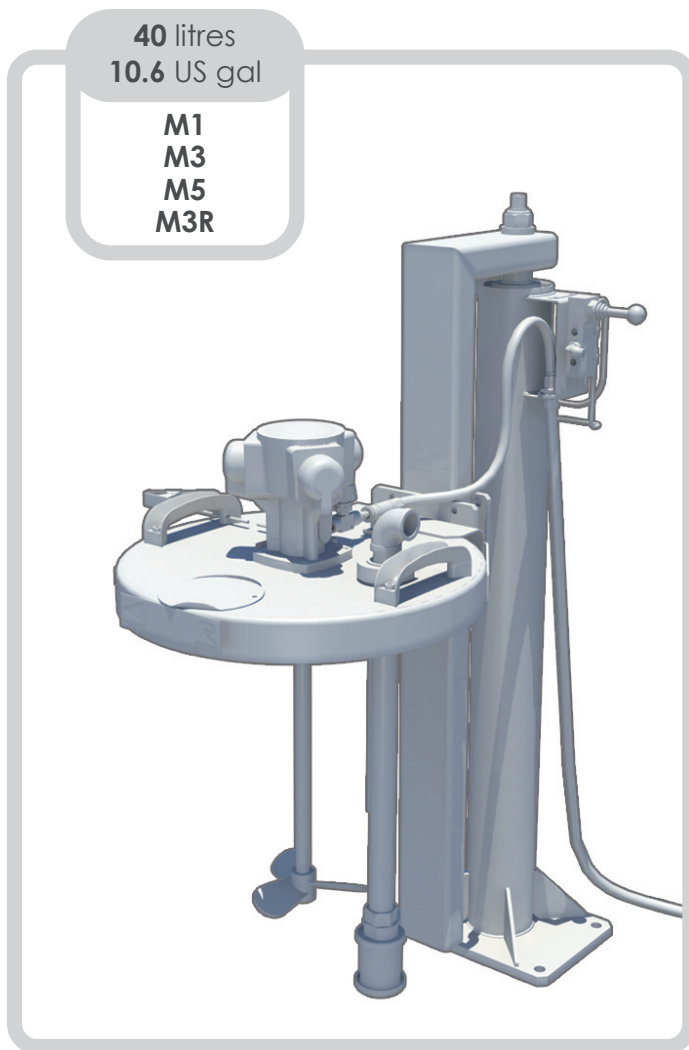


17

## Représentation des produits Representation of the materials

**Le fût n'est pas représenté lors du démontage et le remontage du Kit de transformation. Il sera donc considéré que cette première opération sera déjà établie par l'utilisateur.**

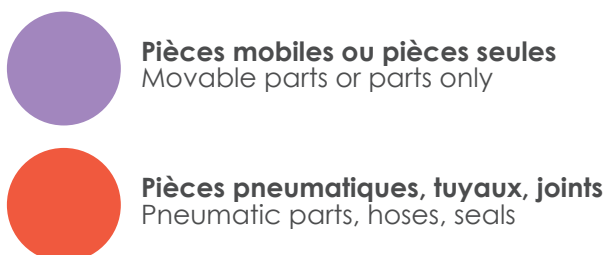
Please note that the drum is not shown during the disassembly and assembly sequence of the transformation kit. It is considered that that first operation will be already executed by the user.



Les opérations de démontage et remontage du Kit de transformation seront représentées par le modèle de moteur M3R de 200 litres à titre d'exemple sur l'ensemble de la notice. Cependant certaines spécifications seront notifiées pour la capacité de 40 litres.

The disassembly and assembly sequences of the transformation kit will be shown only with the 200 L / 52.8 US gal M3R motor version. Nevertheless, some specifications will be indicated with the 40 Liter / 10.6 US gal version.

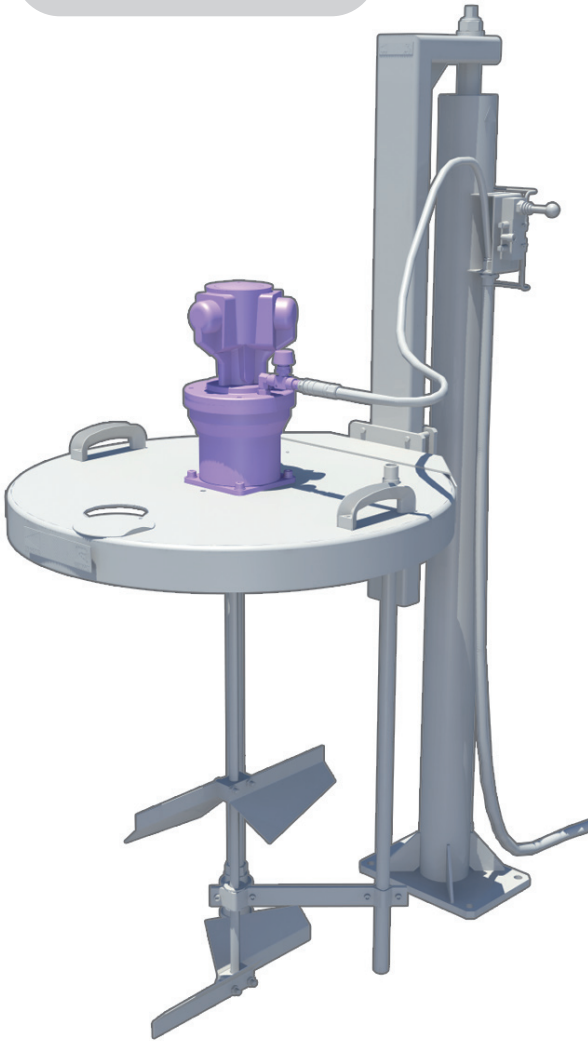
## Légende de la notice originale Caption of the manual



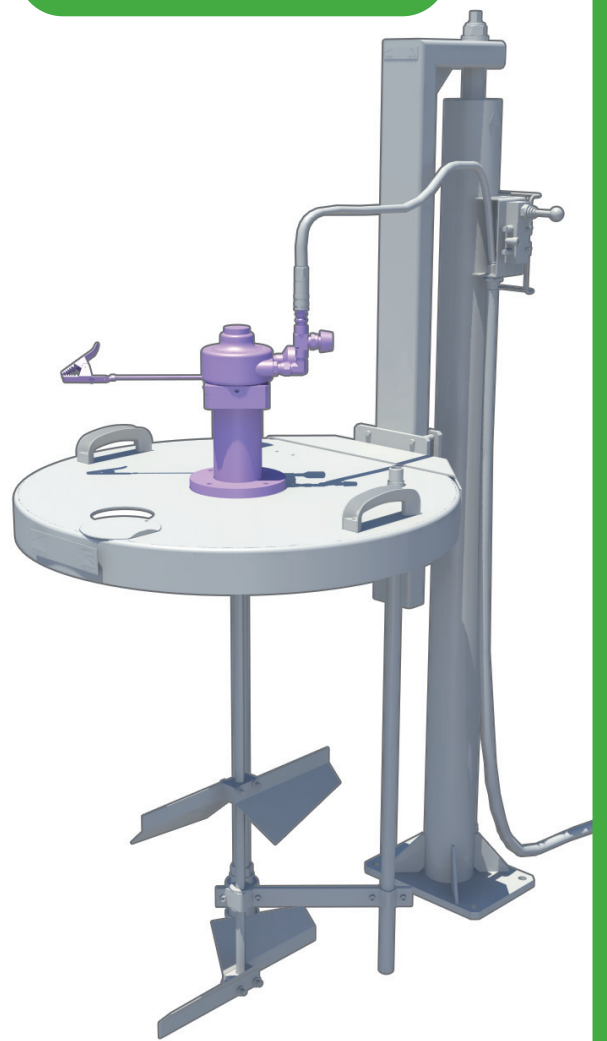
## Sommaire du démontage et du remontage

Contents of the disassembly and assembly

**Moteur M3R TONSON**  
M3R TONSON motor



**Kit de transformation GAST**  
GAST transformation kit



**1** Sécuriser l'opération du démontage du moteur  
Secure the sequence of the motor disassembly

**2** Démontage du moteur M3R  
M3R motor disassembly

**3** Montage du Kit de transformation  
Transformation kit assembly

**4** Rebrancher l'alimentation d'air sur le moteur  
Supply air to the motor

4

5

6 7

8

**D** L'opération de démontage est sécurisée  
The disassembly sequence is secured

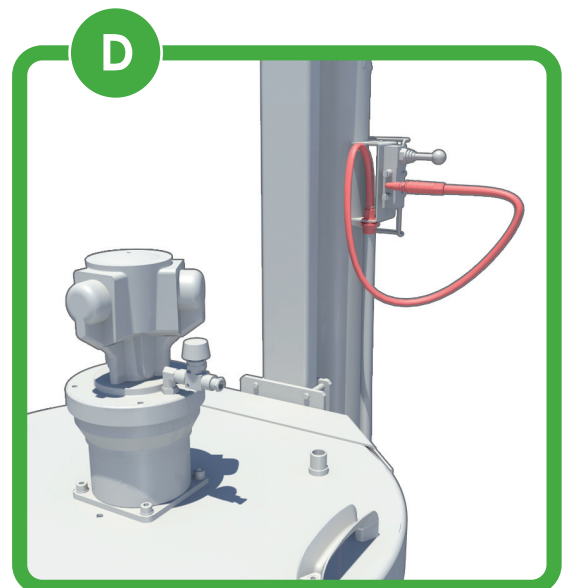
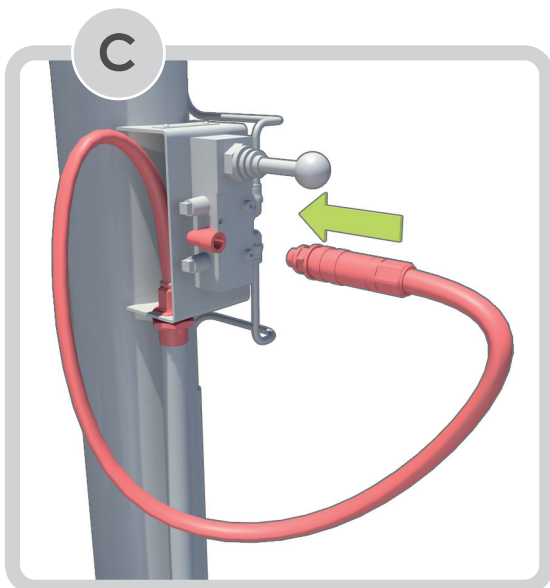
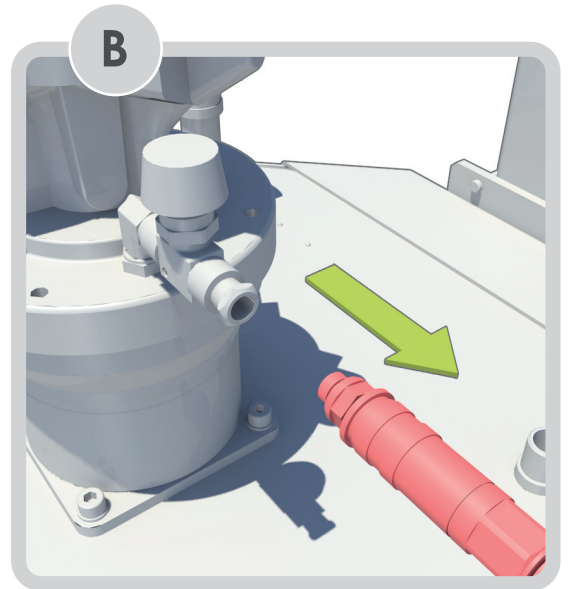
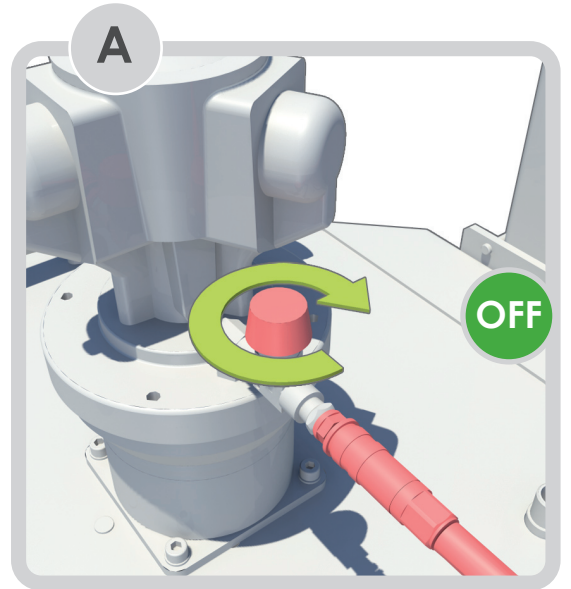
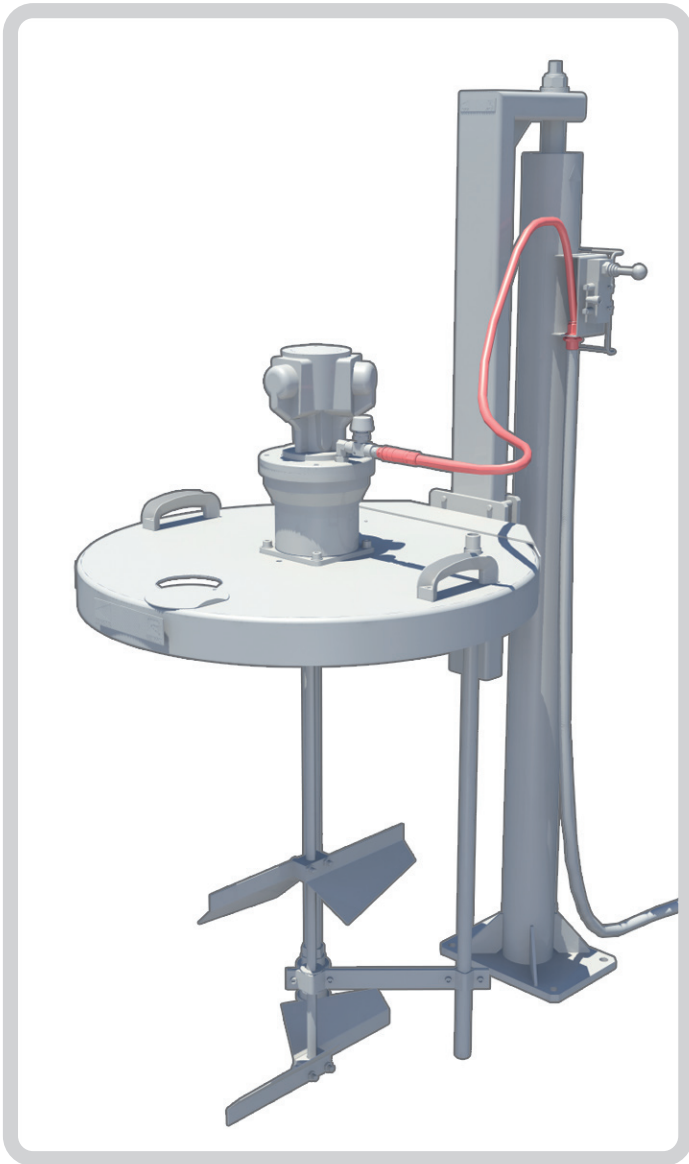
**C** Le moteur M3R est démonté  
The M3R motor is disassembled

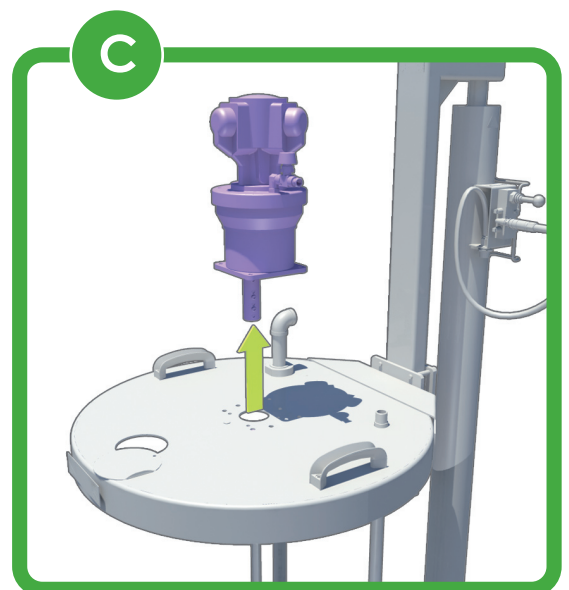
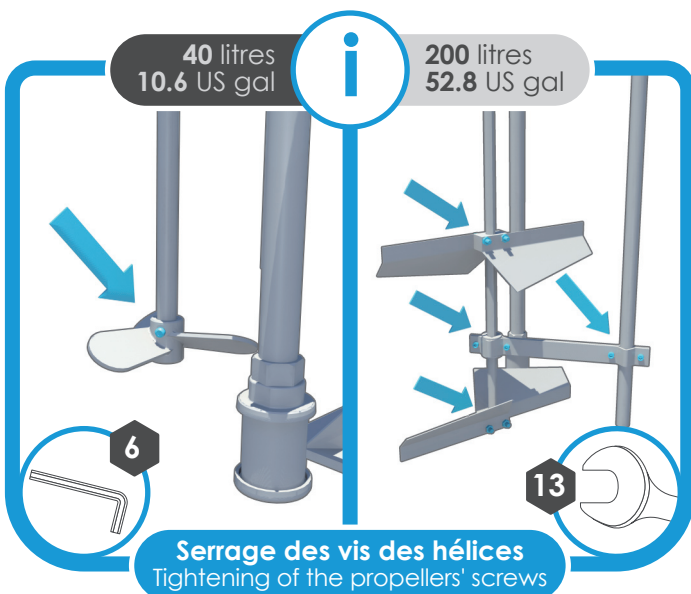
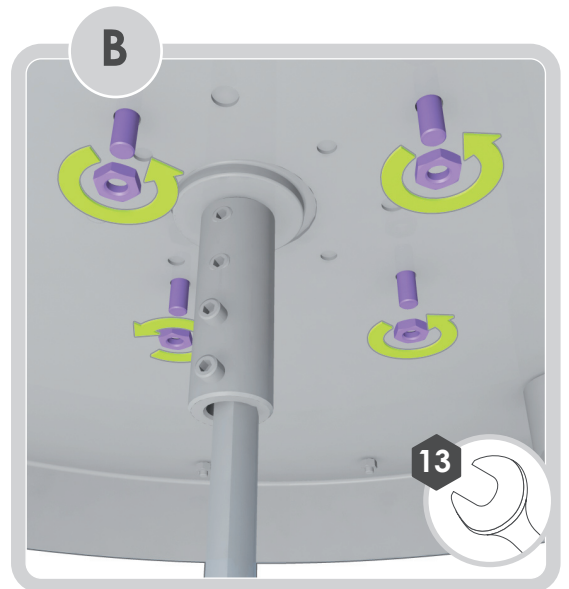
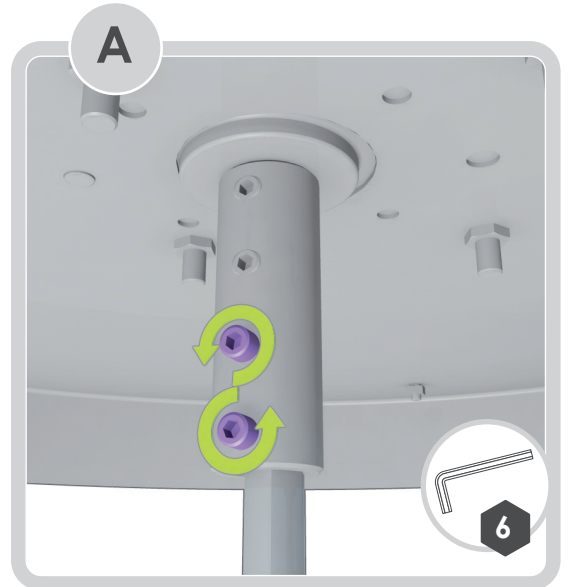
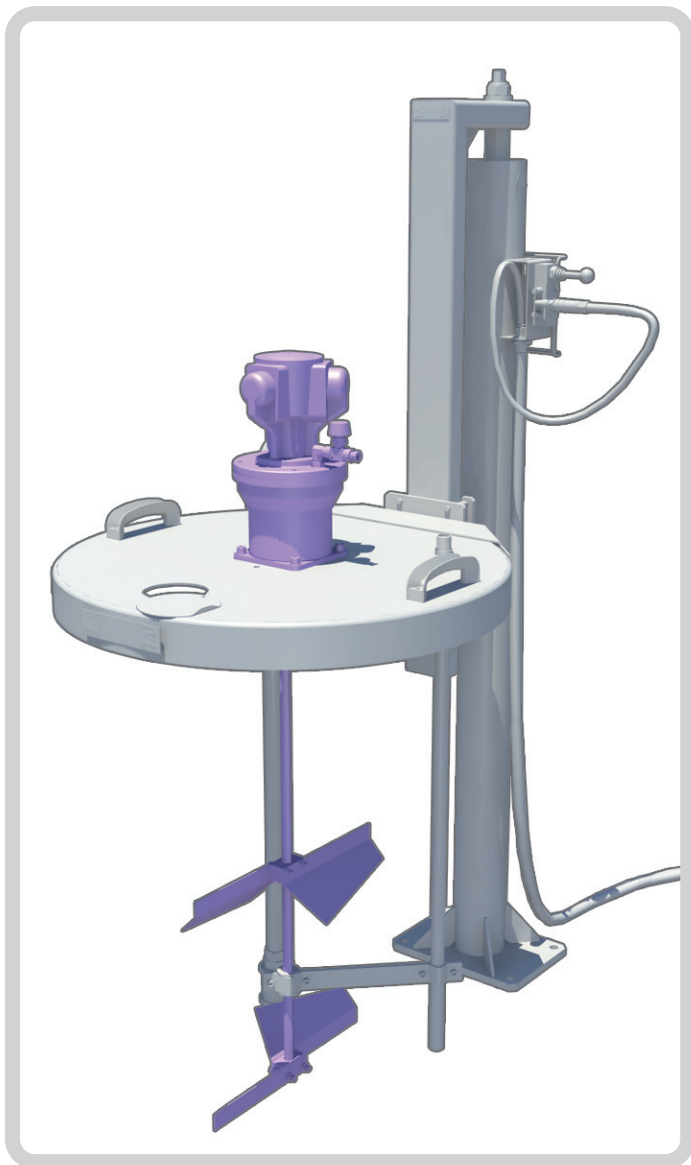
**I** Le kit de transformation est monté  
The transformation kit is installed

**D** L'alimentation d'air est rebranchée  
Air supply is installed

Sécuriser l'opération de démontage du moteur  
Secure the sequence of the motor disassembly

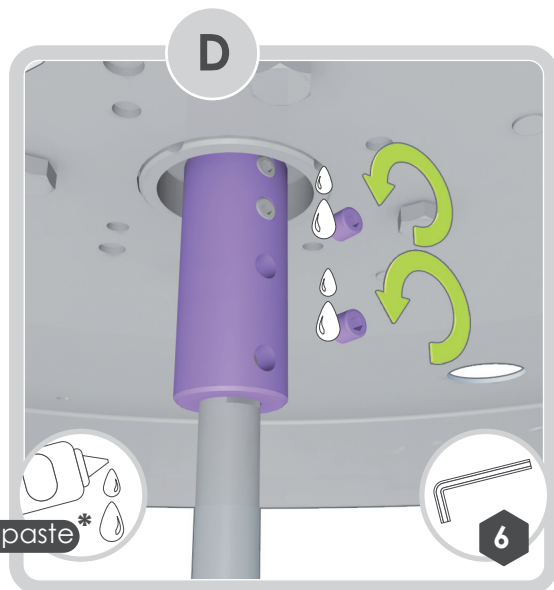
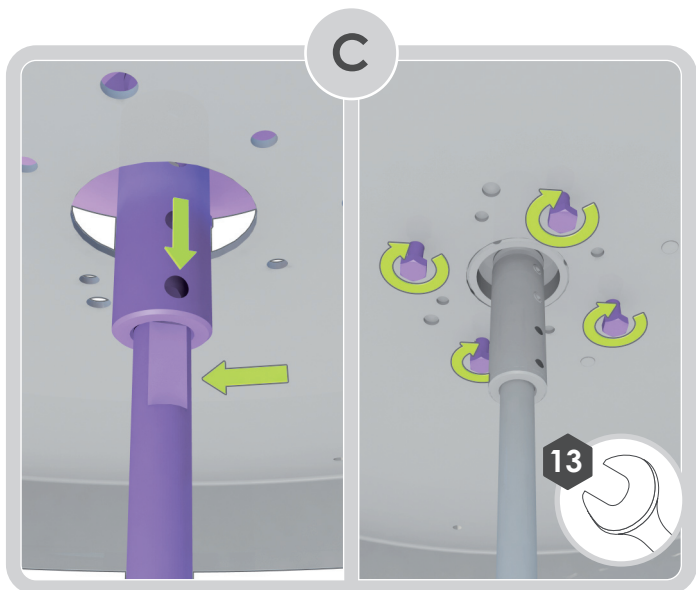
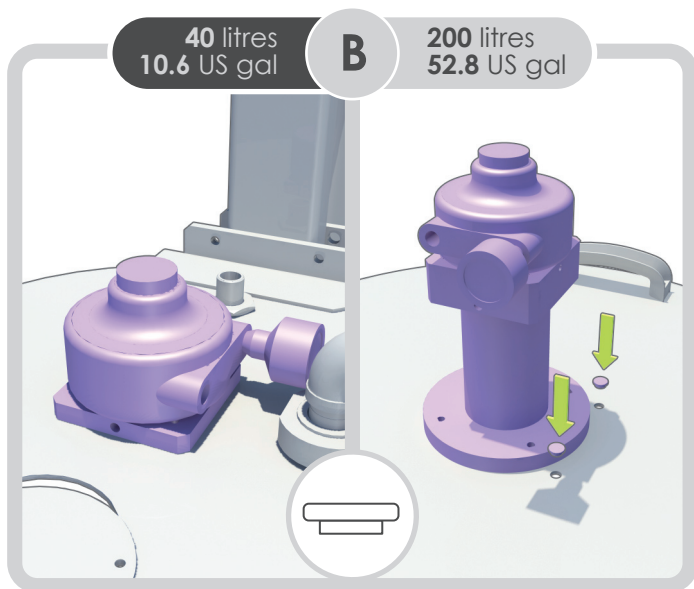
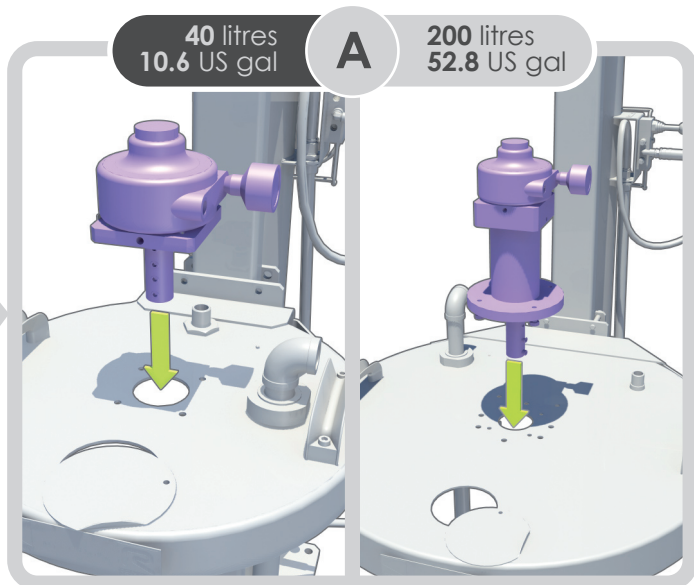
1



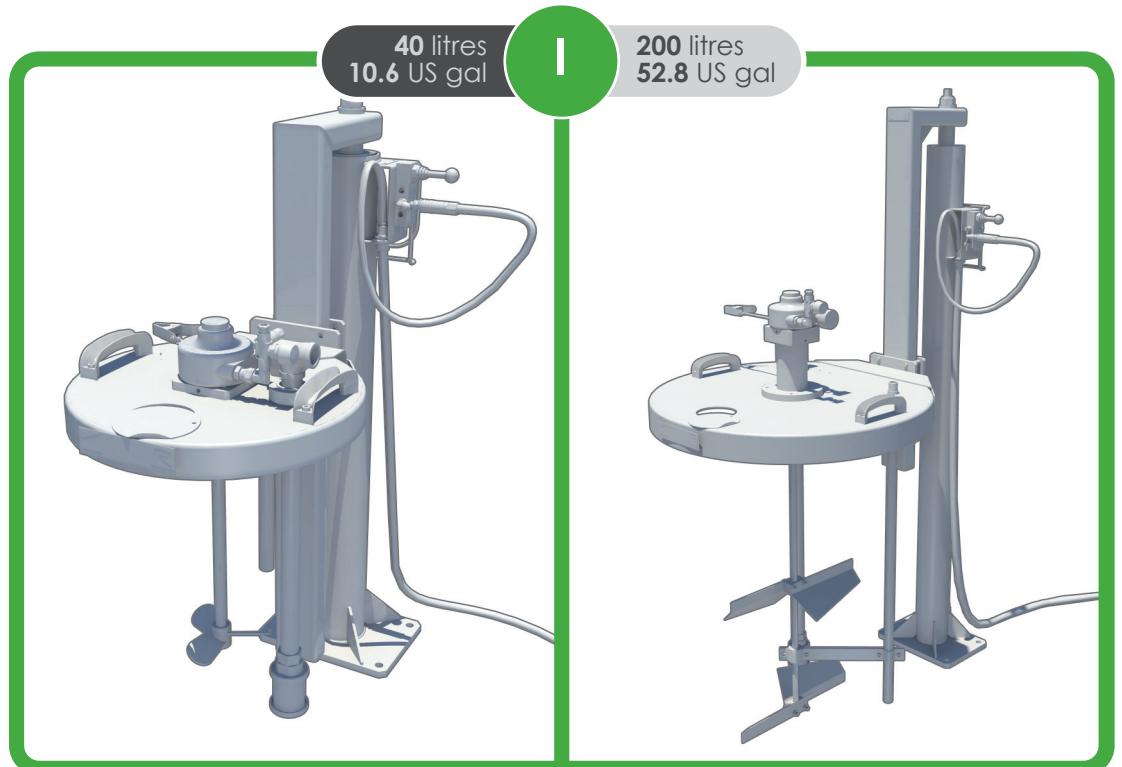
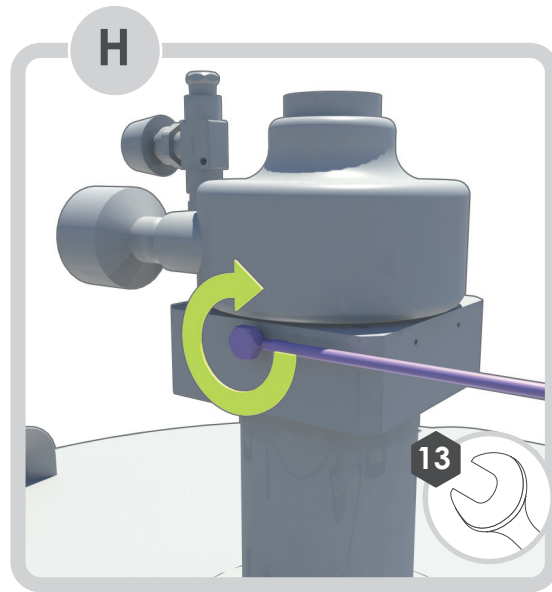
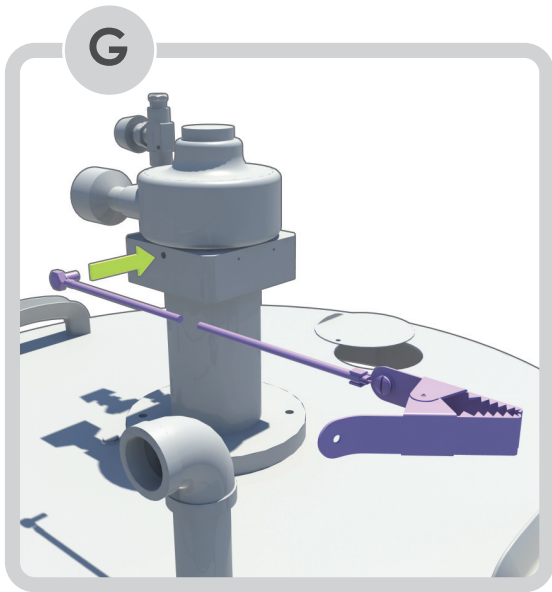
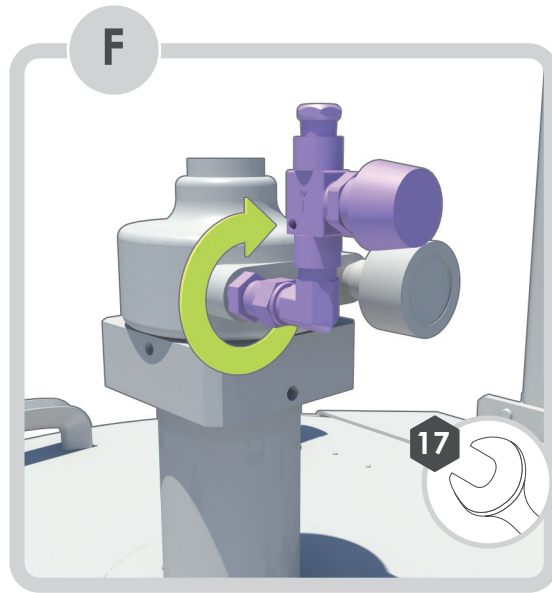
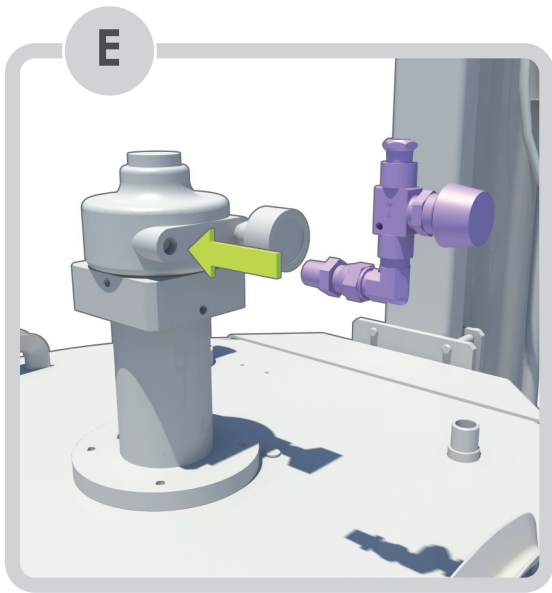


# Montage du Kit de transformation Transformation kit assembly

3



\* Colle anaérobie tube étanche au PTFE Médium strenght anaerobic pipe sealant



Rebrancher l'alimentation d'air sur le moteur  
Supply air to the motor

4

