



SPECIFICATIONS

PISTOLET AUTOMATIQUE PNEUMATIQUE A 28

Manuel : 0411 573.063.211

Date : 4/11/04

Annule :

Modif. :

DOCUMENTATIONS COMPLEMENTAIRES

	DESIGNATION	#
PIECES DETACHEES :	Pistolet A 28	Doc. 573.189.050

KREMLIN REXSON – Site de Stains : 150, avenue de Stalingrad
93 245 - STAINS CEDEX - FRANCE
Téléphone : 33 (0)1 49 40 25 25 Fax : 33 (0)1 48 26 07 16



SPECIFICATIONS

PISTOLET AUTOMATIQUE PNEUMATIQUE A 28

1. CARACTERISTIQUES TECHNIQUES

Le pistolet A 28 est conçu pour la pulvérisation de produits hydrosolubles et chargés, dans des installations automatiques. Il peut être monté sur des supports fixes, des machines automatiques ou des robots.

C'est un pistolet à membrane. La membrane assure l'étanchéité entre le circuit produit et le circuit d'air.

Le pistolet est équipé de deux pointeaux d'air : un pour le réglage d'air aux événements (AE), l'autre pour le réglage d'air au centre (AC).

Pression d'air de pulvérisation	6 bar maxi
Pression d'air de commande	5,5 bar mini
Pression produit	3 bar maxi
Débit de produit	Suivant buse
Consommation d'air	24 m ³ /h à 4 bar
Température d'utilisation	50°C maxi
Poids (sans support)	1050 g
Matériaux en contact avec le produit	Inox - Inox traité - PTFE - Polyuréthane élastomère

■ RACCORDEMENTS

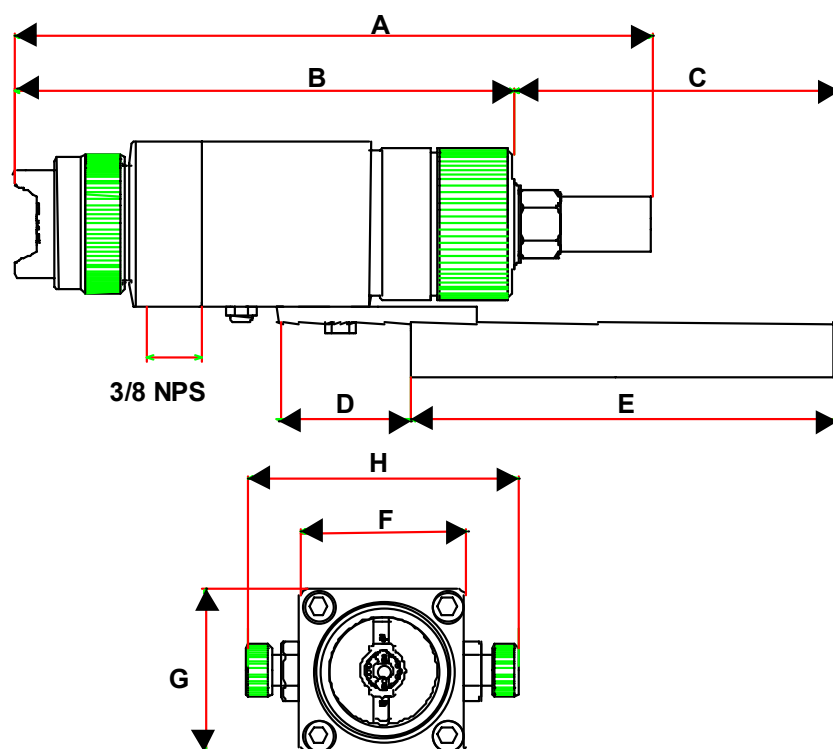
	Pistolet	Tuyau préconisé
Produit	F 3/8 BSP	Ø 10 mm intérieur
Air de commande	F 1/8 NPS	Ø 6 x 8 mm
Air de pulvérisation	F 1/4 NPS	Ø 10 mm intérieur
Pointeaux d'air	AE (air aux événements) AC (air au centre)	Largeur de jet (jet plat → jet rond) Finesse de pulvérisation

Sur le pistolet, on peut monter :

- soit 2 raccords produit → circulation du produit
- soit 1 raccord produit et un bouchon

Fixation de l'ensemble : tige Ø 16, longueur 160 mm.

ENCOMBREMENT

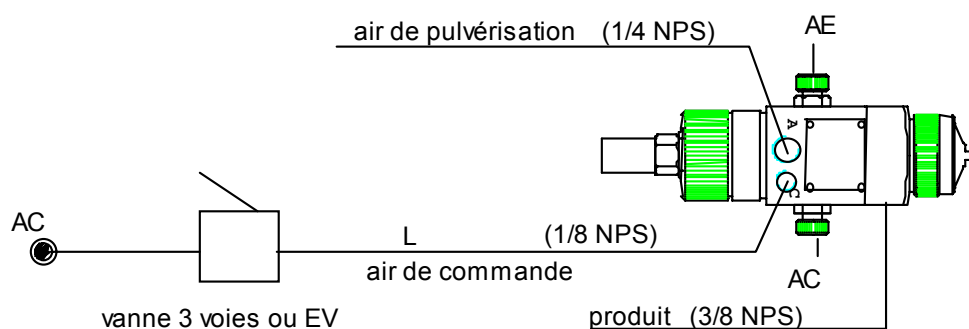


Dimensions

Rep.	A	B	C	D	E	F	G	H
mm	193	151	128	40	160	50	50	82

2. INSTALLATION

Fixer le pistolet sur le support. Raccorder les tuyaux de peinture et les tuyaux d'air.



Le pistolet A 28 est à commande pneumatique. Pour le faire fonctionner, il suffit de le raccorder à une électrovanne ou à une vanne pneumatique à 3 voies. L'électrovanne doit être placée le plus près possible du pistolet ($L \sim 2$ m).

Si l'installation oblige une distance (L) plus importante entre l'électrovanne et le pistolet, ou si la fréquence d'utilisation est supérieure à 0,5 Hz, il peut être préférable de remplacer le tuyau d'air de commande $\varnothing 6 \times 8$ par un tuyau $\varnothing 8 \times 10$ pour diminuer les temps de réponse.

3. DEMONTAGE

■ REMPLACEMENT DE L'EMBOU DE POINTEAU (REP. 10)

Couper les alimentations en air et en produit du pistolet.

Décompresser les circuits.

Dévisser la tête (rep. 1) et la buse (rep. 2) du pistolet.

Déclipser l'embout de pointeau (rep. 10) pour le séparer du porte pointeau (rep. 11).

Clipser le nouvel embout de pointeau.

Mettre le pistolet en position "OUVERTURE" pour monter la buse sans endommager le nouveau pointeau.

■ REMPLACEMENT DE LA MEMBRANE (REP. 14)

Démontage

Dévisser la tête (rep. 1) et la buse (rep. 2) du pistolet.

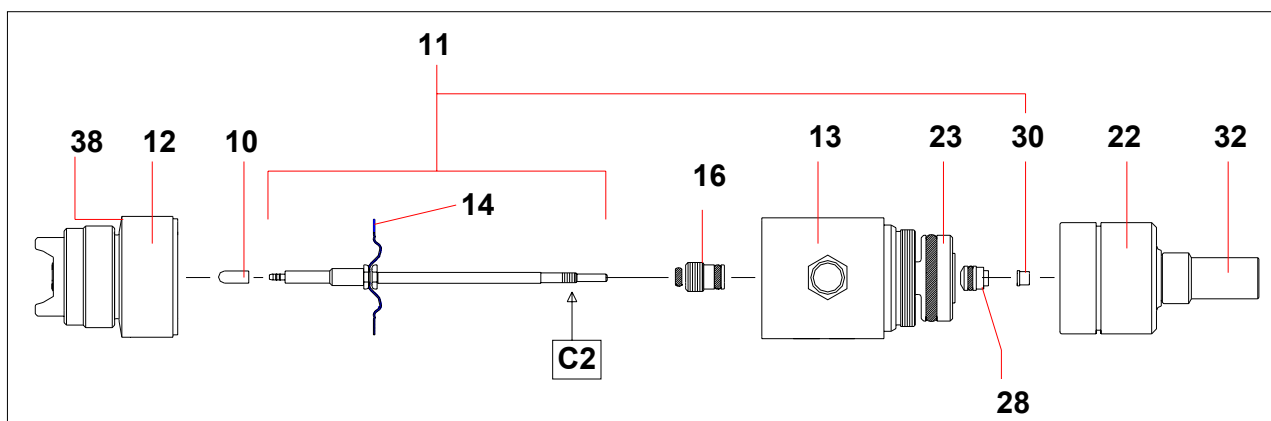
Dévisser les 4 vis (rep. 38). Dégager le corps produit (rep. 12).

Dévisser l'embout de pointeau (rep. 10).

Dévisser le cylindre (rep. 22) pour le séparer du corps air (rep. 13).

Dévisser l'écrou (rep. 30).

Tirer l'ensemble pointeau- membrane (rep. 11) vers l'avant du pistolet.



Remontage

Prendre un ensemble neuf "Membrane assemblée" (rep. 11).

Dévisser l'écrou (rep. 30) monté sur cet ensemble.

Mettre de la graisse sur la tige de pointeau.

Insérer l'ensemble (rep. 11) dans le corps (rep. 13) par l'avant du pistolet.

Vérifier la position du piston (rep. 23) dans le corps air (rep. 13).

Bien positionner l'entraîneur de pointeau (rep. 28) dans le piston (rep. 23).

Mettre de la colle frein filet faible sur le filetage, à l'extrémité du pointeau (rep. C2).

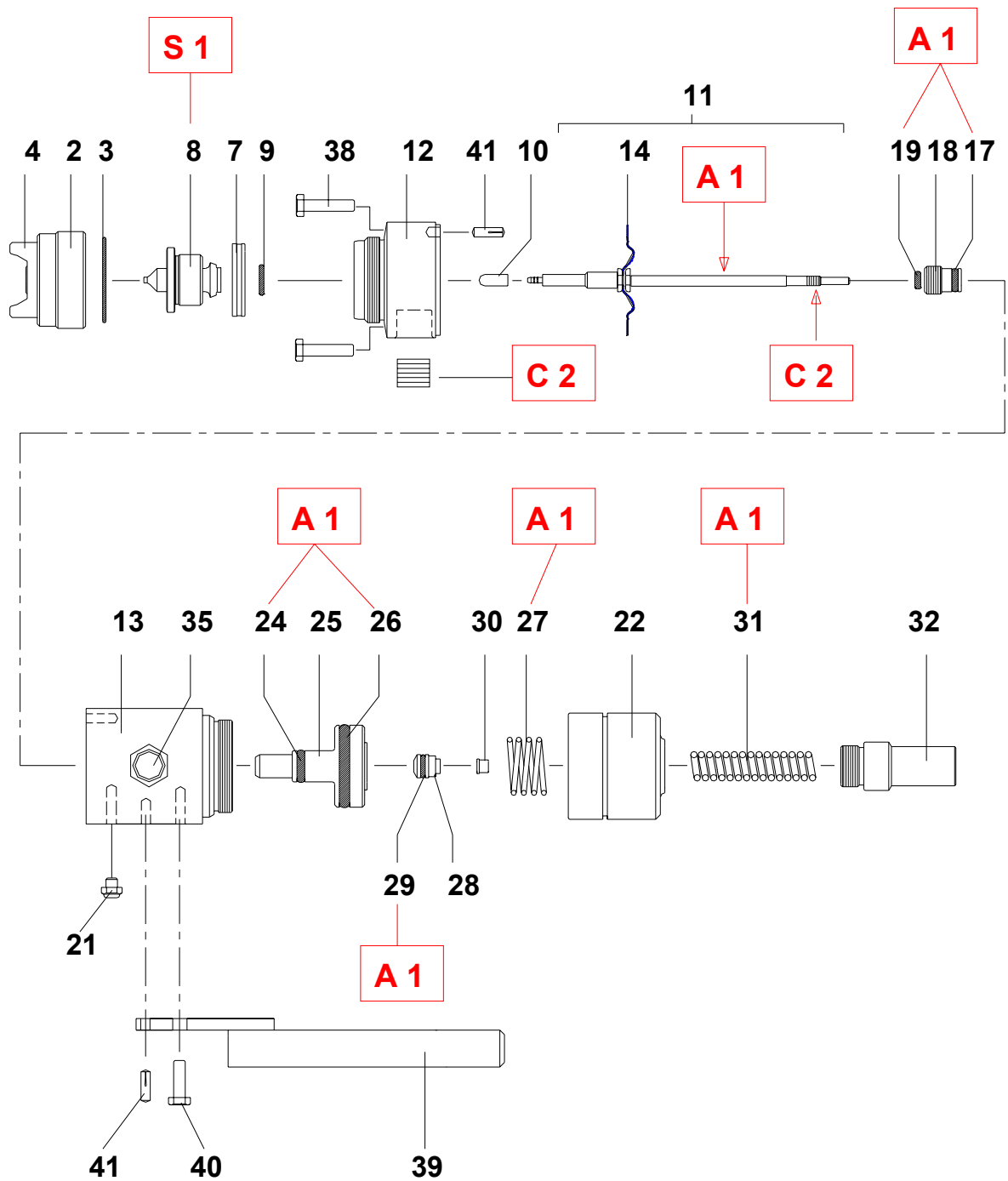
Visser l'écrou (rep. 30) modérément.

Remonter toutes les pièces : embout de pointeau, le corps produit, la buse, la tête, le cylindre.

Les changer si nécessaire.

Attention : Du produit peut s'écouler de la buse lors de la remise en pression du pistolet.

4. INSTRUCTIONS DE MONTAGE



Repère	Instructions	Désignation	Référence
A 1	Graisse PTFE	Tube de graisse "TECHNILUB" (10 ml)	560.440.101
C 2	Colle Anaérobie frein filet faible	Flacon de colle (50 ml)	554.180.010
S 1	couple de serrage : 9 - 11 Nm		