



SPECIFICATIONS

POMPE D'EXTRUSION

Modèle 40-302

Manuel : 1003 573.046.211

Date : 31/03/10 - Annule : 5/02/04

Modif. : Mise à jour

NOTICE ORIGINALE

IMPORTANT : Lire attentivement tous les documents avant le stockage, l'installation ou la mise en service du matériel concerné (à usage strictement professionnel).

PHOTOS ET ILLUSTRATIONS NON CONTRACTUELLES. MATERIELS SUJETS A MODIFICATION(S) SANS PREAVIS.

DOCUMENTATIONS COMPLEMENTAIRES POUR POMPE 40-302

PIECES DETACHEES :	Ensemble mural	(doc. 573.191.050)
	Hydraulique	(doc. 573.522.040)
	Moteur	(doc. 573.507.040)
	Inverseur	(doc. 573.087.040)

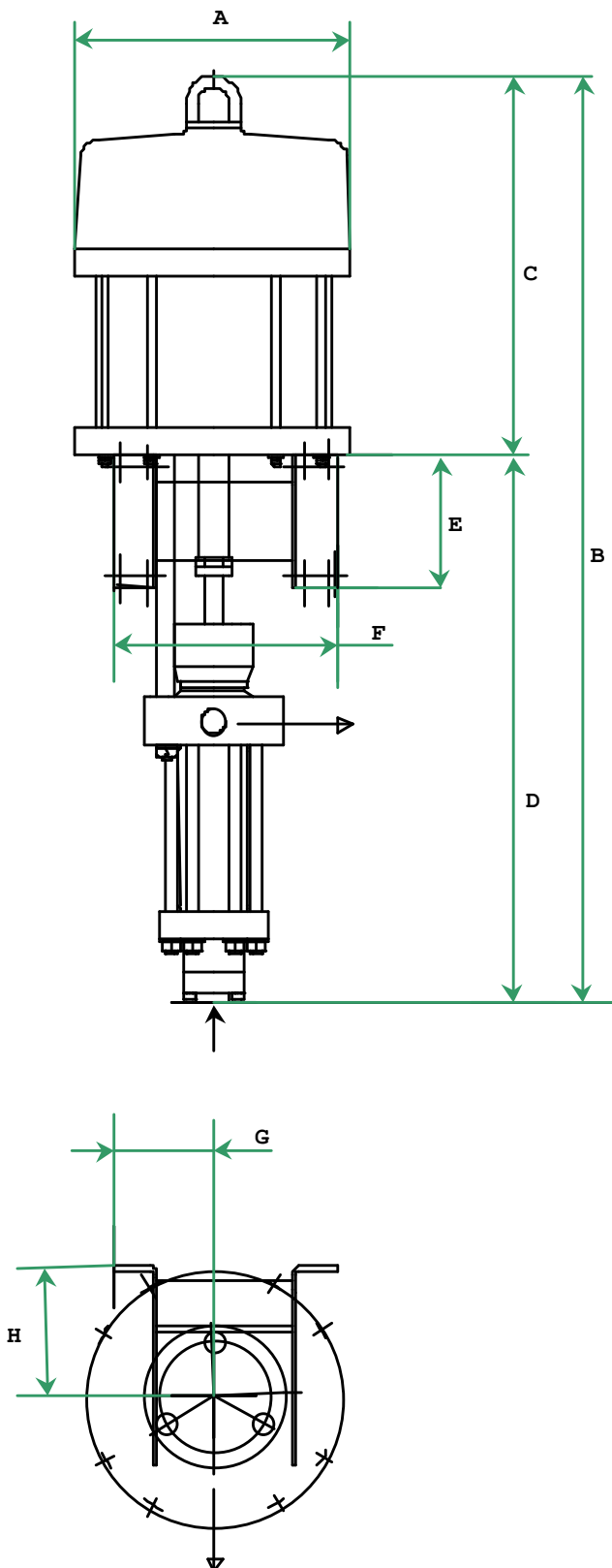
KREMLIN - REXSON

150, avenue de Stalingrad
93 245 - STAINS CEDEX – France
☎ : 33 (0)1 49 40 25 25 Fax : 33 (0)1 48 26 07 16

www.kremlin-rexson.com

■ ENCOMBREMENT

Rep.	A	B	C	D	E	F	G	H
mm	∅ 380	1 270	520	750	180	305	136,5	175



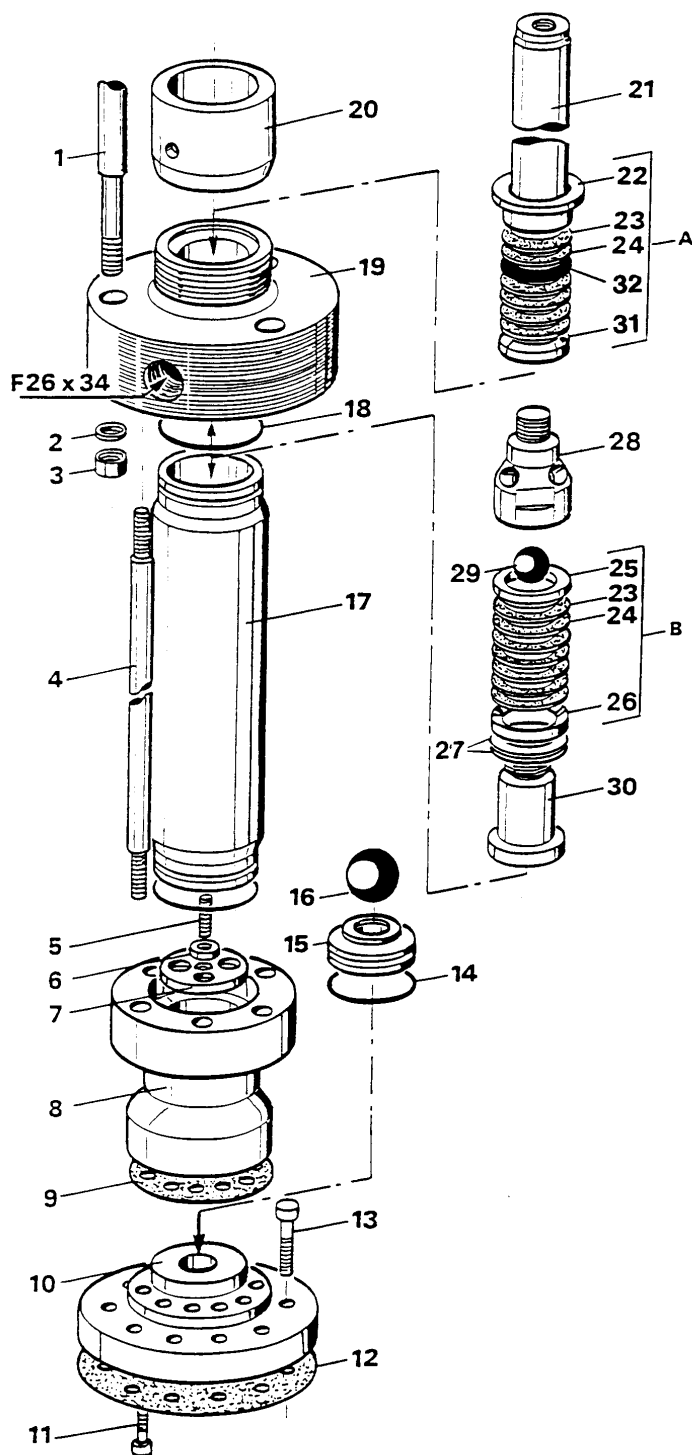
2. MAINTENANCE



ATTENTION : Avant toute intervention sur la pompe, couper l'alimentation en air comprimé, décompresser les circuits en appuyant sur la gâchette du pistolet et en ouvrant la vanne de purge.

Des protecteurs (capot moteur, protecteur d'accouplement, carters,...) sont mis en place pour une utilisation sûre du matériel.

Le fabricant ne peut être tenu pour responsable en cas de dommages corporels ainsi que des pannes et / ou endommagement du matériel résultant de la destruction, de l'occultation ou du retrait total ou partiel des protecteurs.



■ DEMONTAGE

Séparer l'hydraulique du moteur.
Dévisser la cuve presse-étoupe (20).
Retirer les écrous (3) et les tirants (4).

Enlever la bride supérieure (19).
→ Extraire la garniture A.

Séparer le cylindre (17) de la bride inférieure (8).

→ Sortir le piston (21)
→ Extraire la garniture B en dévissant le siège de clapet de refoulement (30).

Dévisser les vis (11) pour séparer la bride inférieure (8) de la bride aspiration (10).

→ Retirer le clapet d'aspiration (14, 15, 16).

■ REMONTAGE

Changer tous les joints plats - Les graisser.

Nettoyer les pièces avec du white spirit.

GARNITURE SUPERIEURE (A)

Graisser les joints chevrons (23 & 24), les monter ainsi que les bagues (22-31-32) dans la bride supérieure (19) **en respectant le sens de montage (voir détail sur dessin)**.

Visser la cuve (20) à la main sans serrage sur la bride supérieure (19).

Introduire le piston (21) dans l'ensemble (19, A, 20) du bas vers le haut.

GARNITURE INFERIEURE (B)

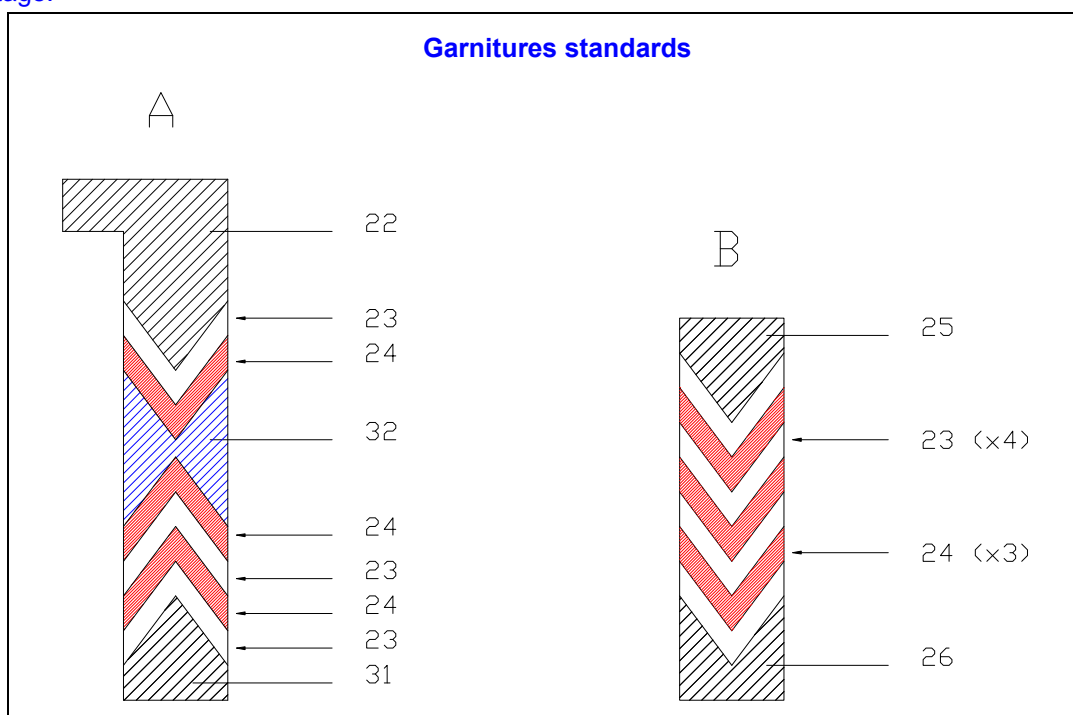
Monter les joints chevrons (23 & 24), les bagues d'appui (25 & 26) et 1 ou 2 rondelles de calage (27) sur le siège de clapet de refoulement (30), **en respectant le sens de montage (voir détail sur dessin)**.

Placer la bille (29) sur le siège (30) et visser cet ensemble dans le corps de clapet (28).

Visser et serrer le corps de clapet (28) dans le piston (21).

Au préalable, il aura été mis de la colle frein filet faible pour éviter le desserrage de l'ensemble.

Graisser les joints (23 & 24) ainsi que l'intérieur du cylindre (17) afin de ne pas blesser les joints au montage.



CLAPET D'ASPIRATION

Positionner le siège de bille (15), le joint (14) dans la partie inférieure de la bride inférieure (8).

Placer la bille (16) dans la partie supérieure de la bride inférieure.

Visser la vis (5) et l'écrou (6) sur la butée de bille (7). Respecter la cote de **6,5 mm** pour le dépassement de la vis par rapport au bas de la butée. Monter cet ensemble dans la bride inférieure (8).

Monter la bride inférieure (8) sur le cylindre (17). Ne pas oublier de changer les joints de cylindre (18). Fixer l'ensemble au moyen des 6 tirants (4), des rondelles (2) et des écrous (3). Visser les écrous sur les tirants en respectant le couple de serrage de 8 m/kg.

Equiper la bride aspiration(10) du joint papier (9) et monter l'ensemble sur la bride inférieure (8) avec les 12 vis (11). Ne pas oublier le joint papier (12).

Attention : après remontage sur le moteur, mettre du lubrifiant dans la cuve, alimenter la pompe en air et monter progressivement en pression jusqu'à la pression maxi pour la mise en place des joints.

Après 1/2 heure de marche, décompresser la pompe et resserrer la cuve avec la clé prévue à cet effet.