



TECHNISCHE DATEN

FLOWMAX ® PUMPE

Modell 08-120 F & 08-120 FT

Modell 16-120 F & 16-120 FT

Bedienungsanleitung : 1003 573.038.213

Datum : 25/03/10 – Ersetzt : 26/08/08

Änderung.: Aktualisierung

ORIGINALE BEDIENUNGSANLEITUNG

WICHTIG : Vor der Lagerung, Installation oder Inbetriebnahme lesen und verstehen Sie die Bedienungsanleitungen der verschiedenen Teile dieser Einheit (nur für den professionellen Gebrauch).

FOTOS UND BILDER SIND NICHT VERBINDLICH . DIESE KÖNNEN JEDERZEIT VON UNS GEÄNDERT WERDEN.

WEITERE BEDIENUNGSANLEITUNGEN – ERSATZTEILLISTEN

PUMPEN	08-120 F & 08-120 FT	16-120 F & 16-120 FT
Wandanlage	Dok. 573.117.050	Dok. 573.116.050
Hydraulikteil	Dok. 573.113.050	Dok. 573.113.050
Luftmotor	Dok. 573.045.050	Dok. 573.046.050
Umsteuerblock	Dok. 573.087.040	Dok. 573.087.040
Luftausrüstung	Dok. 573.403.050	Dok. 573.403.050

KREMLIN - REXSON

150, avenue de Stalingrad
93 245 - STAINS CEDEX – France

☎ : 33 (0)1 49 40 25 25 Fax : 33 (0)1 48 26 07 16

www.kremlin-rexson.com

TECHNISCHE DATEN

**FLOWMAX ® AIRMIX ® PUMPEN EDELSTAHL ,
Modell 08-120 F, 08-120 FT, 16-120 F, 16-120 FT**

1. TECHNISCHE DATEN

- Luftpumpe mit Faltenbalg
- wartungsarm und einfache Bedienung. Benötigt keine Ölschmierung.

Geeignet für:

- Versorgung einer oder mehrerer Pistolen,
- alle Lösemittel oder Wasserlacke deren Viskosität unter 1.000 mPa/s liegt.

■ FLOWMAX ® PUMPE : 08-120 F & 08-120 FT

Motortyp1000-4 ou 1000-4 T
 Pumpenteil.....FLOWMAX 120 F
 Übersetzung (theoretisch)..... 08/1
 Übersetzung (praktisch)..... 7,5/1

Materialführende Teile aus:

- Edelstahl – verchromt, Edelstahl
- Hartmetall

Packungen:

- Faltenbalg : Polyäthylen
- obere, feststehend: GT (Polyäthylen)
- untere, mobil: (Polyäthylen)

Hublänge	100 mm
Luftmotorfläche	100 cm ²
Pumpenfläche	12 cm ²
Fördervolumen pro Doppelhub	240 cc
Anzahl -Doppelhübe für 1 l Material	4
Förderleistung (30 Doppelhübe)	7,2 l
Max. Lufteingangsdruck	6 bar
Max. Materialdruck	45 bar
Geräuschpegel	76 dBA
Max. Arbeitstemperatur	50°C
Gewicht (Wandanlage)	32 kg

■ FLOWMAX ® PUMPE : 16-120 F & 16-120 FT

Motortyp2000-4 ou 2000-4 T
 Pumpenteil.....FLOWMAX 120 F
 Übersetzung (theoretisch)..... 16/1
 Übersetzung (praktisch)..... 15/1

Materialführende Teile aus:

- Edelstahl – verchromt, Edelstahl
- Hartmetall

Packungen:

- Faltenbalg : Polyäthylen
- obere, feststehend: GT (Polyäthylen)
- untere, mobil: (Polyäthylen)

Hublänge	100 mm
Luftmotorfläche	200 cm ²
Pumpenfläche	12 cm ²
Fördervolumen pro Doppelhub	240 cc
Anzahl -Doppelhübe für 1 l Material	4
Förderleistung (30 Doppelhübe)	7,2 l
Max. Lufteingangsdruck	6 bar
Max. Materialdruck	90 bar
Geräuschpegel	78 dBA
Max. Arbeitstemperatur	50°C
Gewicht (Wandanlage)	32 kg

■ ANSCHLÜSSE

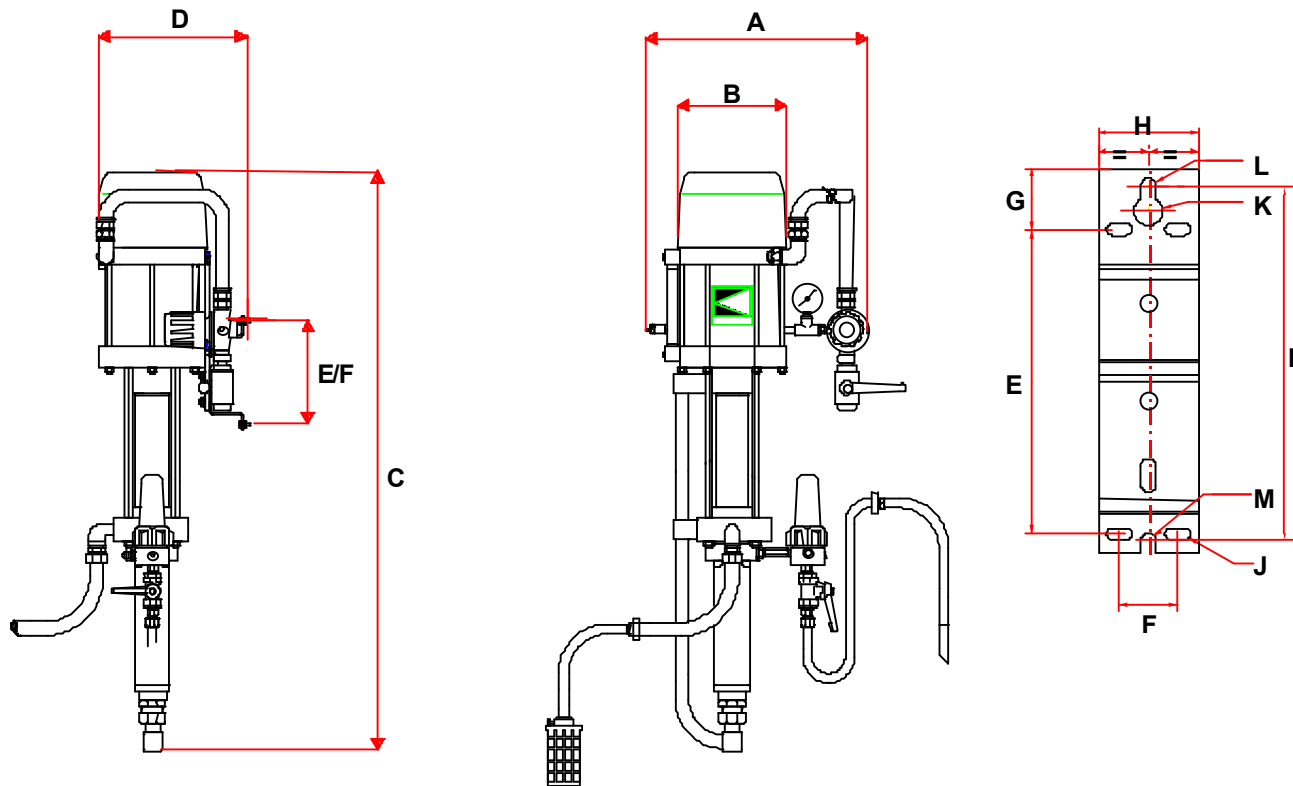
		Pumpe, nackt	Pumpe, komplett
Luft	Eingang	Standardmotor : IG 3/8" NPS Turbomotor : AG 3/4 NPS	IG 3/4 BSP (Luftausrüstung)
Material	Eingang	IG 1/2" BSP	M 26x1,25
	Ausgang	IG 1/2" NPS	AG 1/2 JIC (Filterausgang)

■ SCHLÄUCHE MIT ANSCHLÜSSEN

Pumpen-Versorgungsschlauch (Minimum \varnothing für 5m) :	16 mm ID
Luftschlauch (zwischen Regler und Pistole):	7 mm ID
AIRMIX ®-Farbschlauch (zwischen Pumpe und Pistole) :	4,8 mm ID
Für Materialzirkulation : HD-Farbschlauch (Pumpeausgang) :	9,52 mm ID minimum

■ ABMESSUNGEN

Pos.	mm	Pos.	mm	Pos.	mm	Pos.	mm	Pos.	mm	Pos.	mm
A	400	B	220	C	1050	D	270	E	182	F	35
G	36,5	H	60	I	211,5	J	\varnothing 7x15	K	\varnothing 17	L	\varnothing 9
M	\varnothing 9										



2. REPARATURANLEITUNG



VORSICHT :

Bevor ein Eingriff an der Pumpe vorgenommen wird, muss die Druckluftversorgung unterbrochen und durch Abziehen der Pistole die Anlage druckentlastet werden.

**Die Pumpe hat die ATEX Zulassung, deswegen darf die Maschine nie geändert werden.
Die Nichtbeachtung dieser Präkonisation könnte unsere Verantwortung nicht übernehmen.**

EIN- und AUSBAU DES HYDRAULIKTEILES

Beschützer (Motorhaube, Kupplungsbeschützer, Gehäuse...) werden für eine sichere Benutzung des Materials eingeführt.

Der Hersteller kann nicht für Verantwortlichen bei Körperschäden sowie Pannen und/oder Beschädigung des Materials gehalten werden, wenn diese Probleme von Zerstörungen, vom Abhören oder vom vollen oder partiellen Abhebung der Beschützer resultiert.

Die Mutter (39) abschrauben und die Schrauben (43 und 45) lösen und das Verbindungsrohr (41) abnehmen.

■ SAUGVENTIL (DOK. 573.113.050)

Das Saugventil (28) abschrauben, Dreht sich der Zylinder (22) mit ab, beides abschrauben und zum Trennen danach mit einem Bolzen in den dafür vorgesehenen Bohrungen gehalten.

Die Kugel (29) wird im Ventil (28) durch einen Sicherungsring (30) gehalten.

Teile reinigen.

Saugventil (28) und Dichtung (31) wieder montieren. Wenn nötig, ersetzen.

■ ZYLINDER

Der Zylinder (22) hat an beiden Enden eine Bohrung, um den Ausbau zu vereinfachen.

Zur Demontage einen Bolzen durchstecken und den Zylinder abdrehen.

Beim Wiedermontieren die beiden Dichtungen (25 und 31) nicht vergessen.

■ DRUCKVENTIL UND KOLBENMANSCHETTE (MOBILE PACKUNG)

Zylinder (22) herausschrauben und nach unten ziehen.

Das Druckventil (24) durch Gegenhalten am Kolben (21) herausschrauben.

Die Kugel (33) und die Kolbenmanschette (23) herausziehen.

Die Teile reinigen und wieder montieren. Die Dichtungen bei Verschleiß wechseln

■ OBERE DICHTUNG

Die 4 Schrauben (26) herausschrauben.

Den Druckflansch (20) nach unten ziehen und die Dichtung (27) herausziehen.

Die Dichtung (27) und die O-Ringe (25 und 11) wechseln

Umgekehrt verfahren, um die Teile wieder zu montieren.

EIN- und AUSBAU DER FALTENBALG-KUPPLUNG

Diese Operation muss nach dem Ausbau des Hydraulikteils stattfinden.

■ FALTENBALG

Die Muttern (14) der Kupplungsstangen abschrauben.

Den Ansaugflansch (1) und den Zylinder (2) nach unten herausziehen.

Die Schrauben (12) herausschrauben und das obere Sauglager (3) vom Motor entkoppeln.

Die Verbindungskolben (9) von der Luftmotor-Kolbenstange abschrauben.

Die ganze Faltenbalg-Kupplung beiseite legen.

Den Faltenbalg-Flansch(4) ausbauen, indem man die Schrauben (13) entfernt, um den oberen Teil des Faltenbalgs zu befreien.

Den Ventilsitz (8) entschrauben, um den unteren Teil des Faltenbalges zu befreien.

Den Faltenbalg (5) wechseln.

Zur Montage den Faltenbalg auf den Ventilsitz (8) schieben.

Den Verbindungskolben (9) in den Faltenbalg (5) einführen und mit dem Ventilsitz verschrauben.

Den Faltenbalg und den Kolben (9) in das obere Sauglager (3) einsetzen.

Den Faltenbalg-Flansch (4) in das Sauglager (3) montieren und das Ganze mit den Schrauben (13) festziehen.

Das Ganze in die Luftmotorkolbenstange schieben und es am unteren Ende des Motors mit den Schrauben (12) festhalten.

Die Kolben des Hydraulikteils (21) an den Zwischenkolben (9) montieren.

Die Dichtungen (11) wechseln und den Zylinder (2) und den Ansaugflansch (1) montieren.

Das Ganze über die Kupplungsstangen schieben und mit den Muttern (14) verschrauben.

LUFTMOTOR

Beschützer (Motorhaube, Kupplungsbeschützer, Gehäuse...) werden für eine sichere Benutzung des Materials eingeführt.

Der Hersteller kann nicht für Verantwortlichen bei Körperschäden sowie Pannen und/oder Beschädigung des Materials gehalten werden, wenn diese Probleme von Zerstörungen, vom Abhören oder vom vollen oder partiellen Abhebung der Beschützer resultiert.

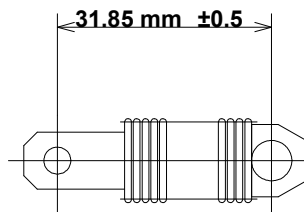
■ UMSTUERBLOCK DES LUFTMOTORS (DOK. 573.045.050 ODER 573.046.050)

Die 3 Schrauben CHc (33) lösen und dann die Luftmotorhaube (32) abnehmen.

Federhalterung (12) vom Steuerhebel (9) ziehen.

Den Umsteuerblock durch die Schrauben (10 und 8) abschrauben.

Den neuen Block in umgekehrter Reihenfolge wieder montieren.

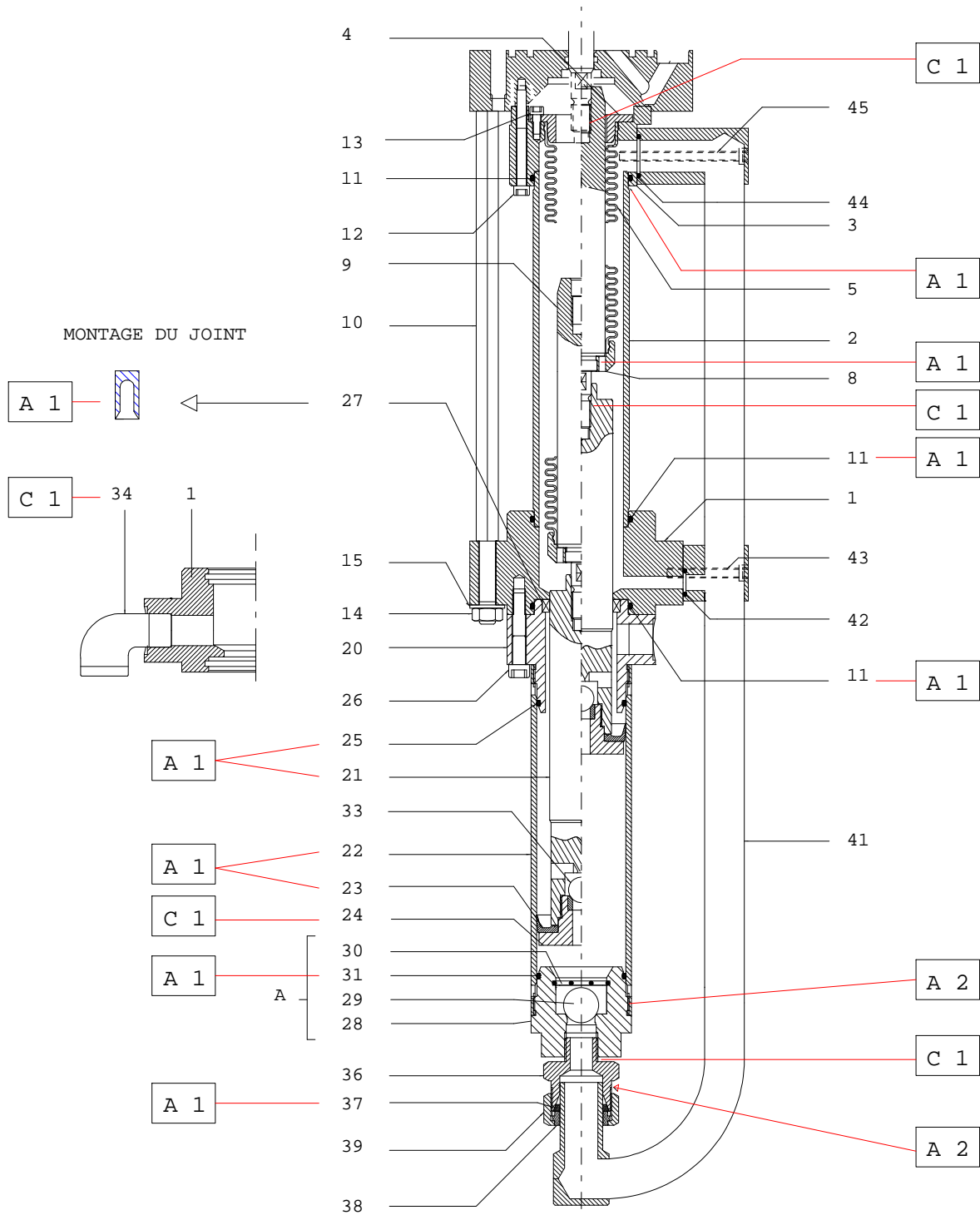


➡ **Achtung:** Maße der Montage bei freier Feder.
Die Anzahl der Federwindungen muß auf beiden Federhalterungen identisch sein.

Bevor Sie alle Teile wieder zusammen schrauben, beachten Sie bitte :

- Reinigen Sie alle Teile mit einem geeigneten Lösungsmittel.
- Falls notwendig, neue Dichtungen einsetzen, nachdem sie mit PTFE-Fett eingeschmiert worden sind.
- Kolben und Zylinderinneres einfetten, um die Dichtringe nicht zu verletzen.
- Falls notwendig, installieren Sie neue Teile.

■ MONTAGEHINWEISE



Pos.	Montage-Hinweis	Bezeichnung	Artikel-Nr.
A1	PTFE-Fett	Tube "TECHNILUB" Fett (10 ml)	560.440.101
A2	Graphit-Fett	Topf Graphit-Fett (1 kg)	560.420.005
C1	Anaerober Kleber, diffusionsdichte Tube aus PTFE	z.B Loctite 577	