



## **ESPECIFICACIONES**

### **PISTOLA DE DOSIFICACIÓN REGULEX® , tipo monobloque 5, 25 & 50 cc**

*Libro : 1107 573.006.214*

*Fecha : 06/07/11 – Anula : 25/09/06*

*Modif.: Actualización*

#### **DOCUMENTACIONES COMPLEMENTARIAS**

<b>PIEZAS DE REPUESTO :</b>	REGULEX® 2 et 5 cc	(Doc. 573.214.050)
	REGULEX® 25 cc	(Doc. 573.306.050)
	REGULEX® 50 cc	(Doc. 573.371.050)
	Conjunto válvulas	(Doc. 573.183.050)

#### **TRADUCCIÓN DEL LIBRO ORIGINAL**

***IMPORTANTE: Lea con atención todos los documentos antes de almacenar, instalar o poner en marcha el equipo (uso exclusivamente profesional).***

LAS FOTOGRAFÍAS E ILUSTRACIONES NO SON VINCULANTES. LOS MATERIALES ESTÁN SUJETOS A CAMBIOS SIN PREVIO AVISO.

#### **KREMLIN - REXSON**

150, avenue de Stalingrad

93 245 - STAINS CEDEX – France

☎ : 33 (0)1 49 40 25 25      Fax : 33 (0)1 48 26 07 16

**[www.kremlin-rexson.com](http://www.kremlin-rexson.com)**



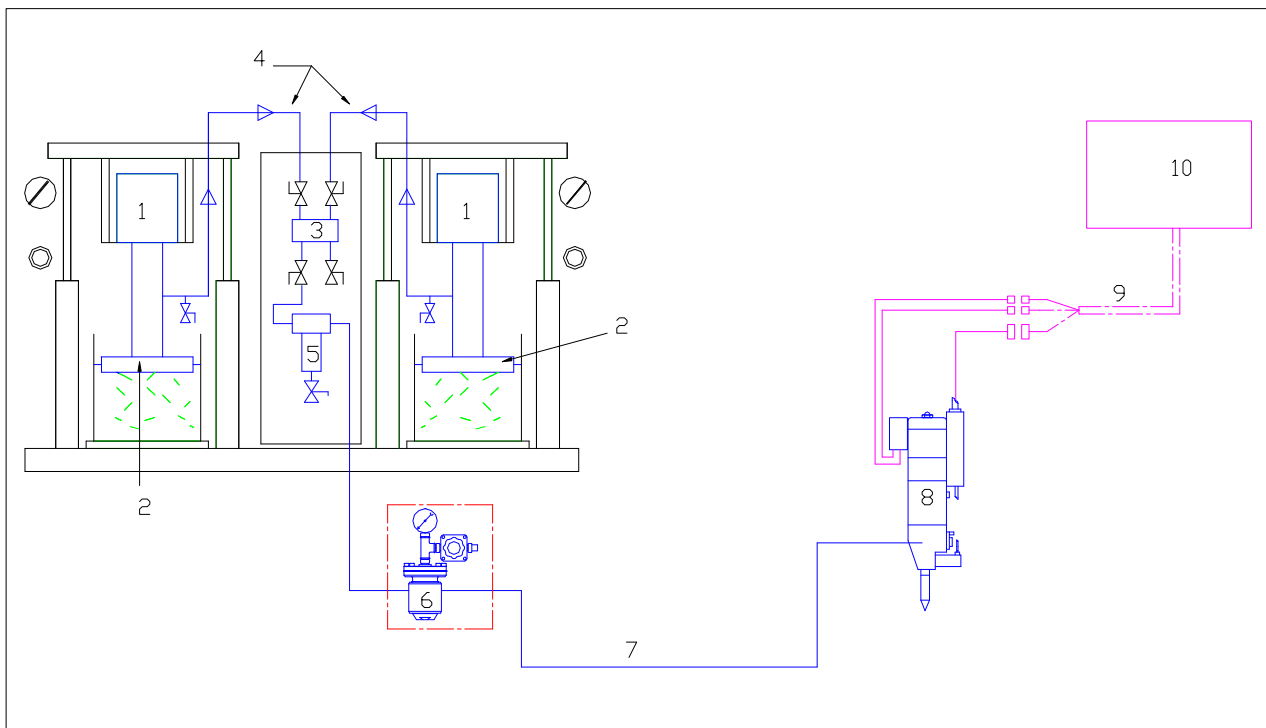
**ESPECIFICACIONES**  
**PISTOLA DE DOSIFICACIÓN REGULEX® ,**  
**tipo monobloque**  
**modelo 5, 25 y 50 cc**

## 1. CARACTERÍSTICAS TÉCNICAS

Las viscosidades de los productos que permiten aplicar los REGULEX® van de 2 000 a más de 1 000 000 Cps.

	REGULEX 5 cc	REGULEX 25 cc	REGULEX 50 cc
Cilindrada (cm3)	5	25	50
Carrera (mm)	25	12,5	25
Caudal máximo (cm3/mn)	30	300	
Aplicación producto	En frío	En frío	En frío
<b>Presión entrada producto máx (bar)</b>	<b>50</b>		
Presión aire (válvulas) (bar)	6		
Tipo de motor	brushless		
Captador de presión	50 bar		
Altura (mm)	445	330	350
Peso (kg)	8		
<b>Conexiones producto</b>			
Entrada producto	H 1/4 BSP		
Salida producto	H 1/4 BSP		
Boquilla (opción)	Ø 1 - 1,5 - 2 - 2,5 - 3		
<b>Conexiones eléctricas</b>			
Mando EV y captadores medida	Conector 15 conectos, Harting		
Motor	Conector 4 conectos, Jaeger		
Resolver	Conector 6 conectos, Jaeger		

## 2. INSTALACIÓN



Índ.	Descripción
1	Bomba de extrusión (ej : 60.60)
2	Plato
3	Colector
4	Tubería HP Ø 13 (1/2"), 2m de largo
5	Filtro 3/4
6	Regulador mastic PM (opción)

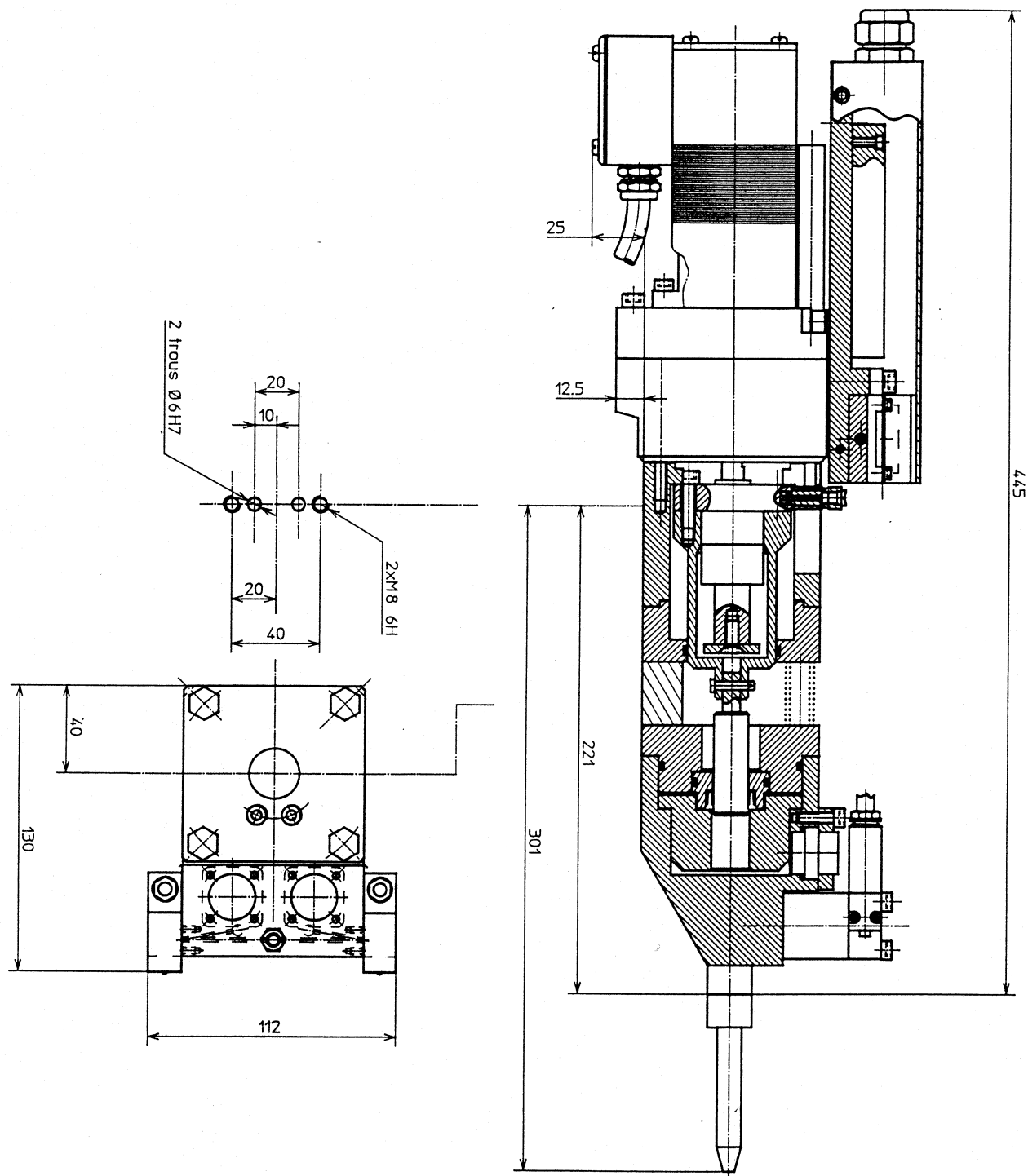
Índ.	Descripción
7	Tubería HP Ø 13 (1/2"), 10m de largo
8	Dosificador Regulex 5, 25 o 50
9	Cables Regulex
10	Armario de gestión Regulex



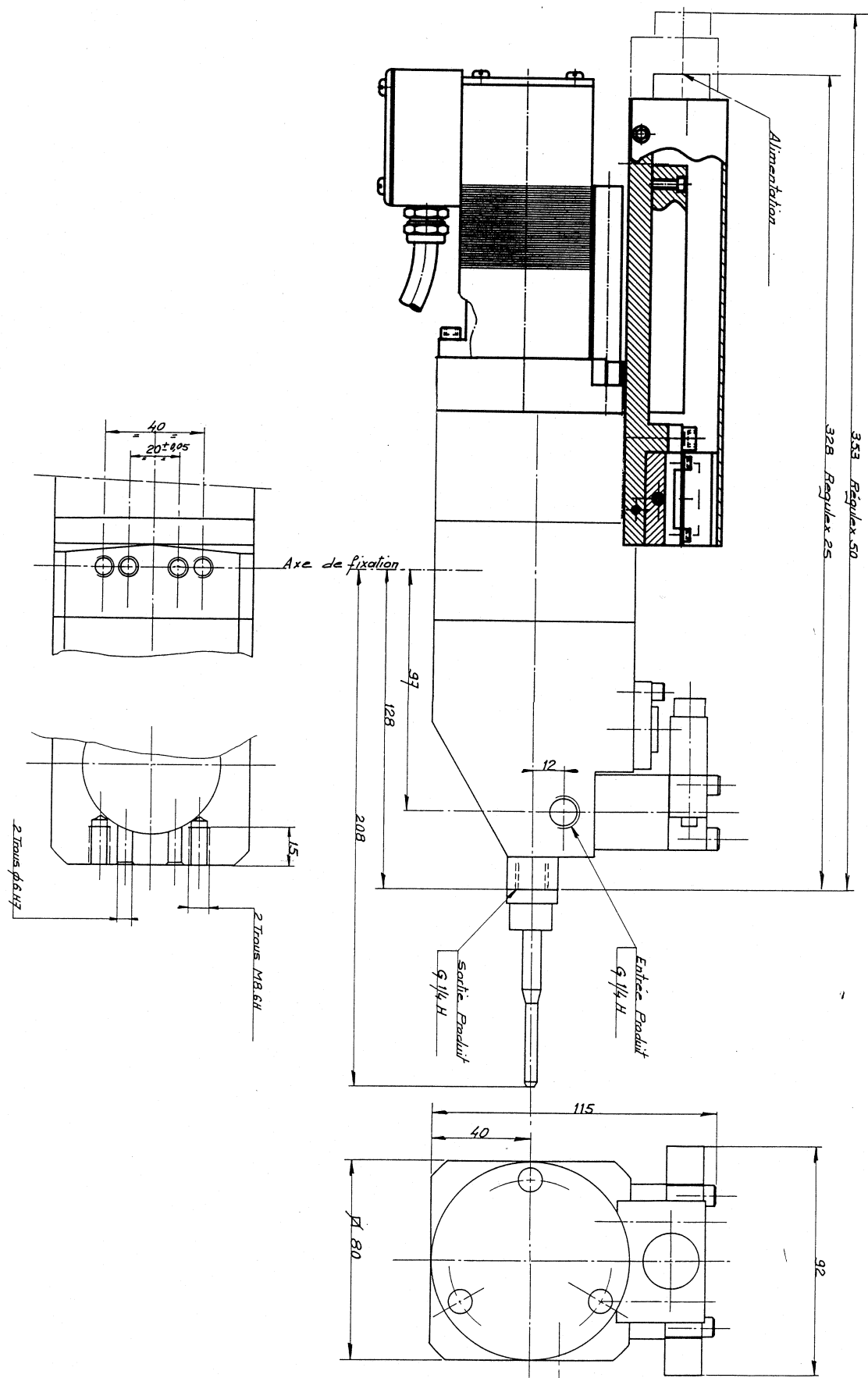
**ATENCIÓN** : la presión del producto a la entrada de la pistola REGULEX® debe ser inferior o igual a 50 bar. Una superpresión podría provocar un funcionamiento incorrecto del aparato.

### 3. DIMENSIONES

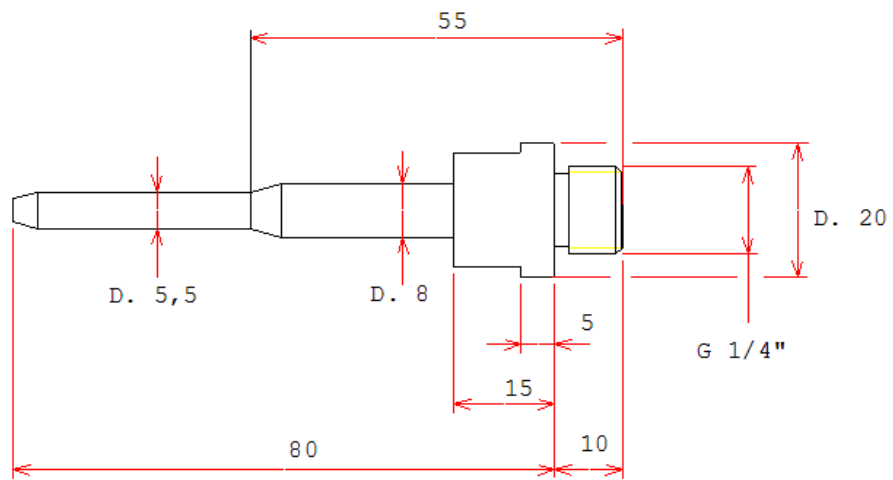
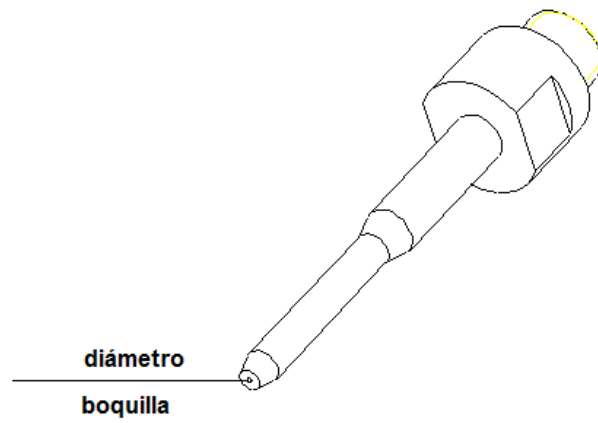
#### ■ DIMENSIÓN DEL REGULEX® 5



■ DIMENSION DE LOS REGULEX® 25 Y 50



■ BOQUILLAS PARA REGULEX, TIPO MONOBLOQUE



## 4. CONEXIÓN ELÉCTRICA DE UN REGULEX, TIPO MONOBLOQUE

