



**MANUEL D'INSTRUCTIONS**

**POIGNEE DE PISTOLET AVEC DISTRIBUTEUR**

**# 102 573**

**Notice : 574.185.111 - 1202**

*Date : 01/02/12 - Annule : 28/06/06*

*Modif. : Mise à jour*

**NOTICE ORIGINALE**

**IMPORTANT : Lire attentivement tous les documents avant le stockage, l'installation ou la mise en service du matériel concerné (à usage strictement professionnel).**

PHOTOS ET ILLUSTRATIONS NON CONTRACTUELLES. MATERIELS SUJETS A MODIFICATION(S) SANS PREAVIS.

**KREMLIN - REXSON**  
150, avenue de Stalingrad  
93 245 - STAINS CEDEX – France  
☎ : 33 (0)1 49 40 25 25      Fax : 33 (0)1 48 26 07 16

**[www.kremlin-rexson.com](http://www.kremlin-rexson.com)**

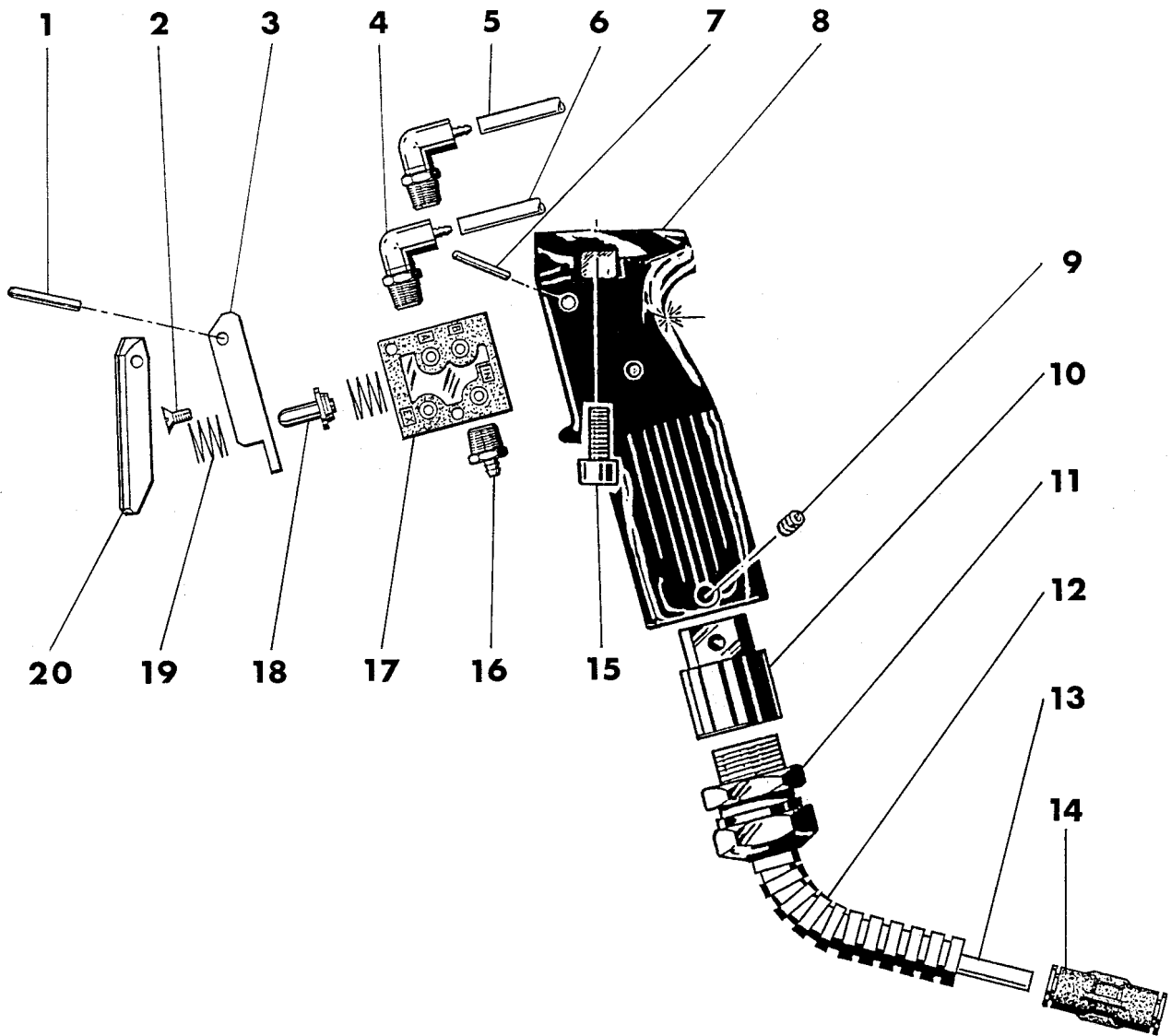


**MANUEL D'INSTRUCTIONS  
POIGNEE DE PISTOLET**

**TABLE DES MATIERES**

01. VUE ECLATEE.....	2
02. NOMENCLATURE.....	3
03. MAINTENANCE .....	3
04. MONTAGE / DEMONTAGE.....	4

01. VUE ECLATEE



## 02. NOMENCLATURE

Ind	#	Désignation	Description	Bezeichnung	Denominación	Qté
1	88 429	Goupille	Cotter pin	Splint	Pasador	1
2	88 201	Vis, F90° M 3x8	Screw, F90° M 3x8	Schraube, F90° M 3x8	Tornillo, F90° M 3x8	2
3	205 865	Plaque de liaison	Junction plate	Verbindungsplatte	Placa de unión	1
4	905 120 926	Coude, M 1/8"G	Elbow, M 1/8"G	Winkelnippel, M 1/8"G	Codo, M 1/8"G	2
5	539 090 126	Tube	Tube	Röhre	Tubo	0,2M
6	76 288	Tube	Tube	Röhre	Tubo	0,2M
7	88 431	Goupille	Cotter pin	Splint	Pasador	2
8	205 382	Poignée	Handle	Griff	Empuñadura	1
9	88 294	Vis, HC M 4x5	Screw, HC M 4x5	Schraube, HC M 4x5	Tornillo, HC M 4x5	2
10	204 269	Liaison de presse-étoupe	Cup junction	Zugentlastungsverbindung	Unión de prensa estopa	1
11	204 483	Presse-étoupe	Cup	Zugentlastung	Prensa estopa	1
12	76 551	Gaine	Sleeve	Kabelbekleidung	Funda	0,5M
13	76 607	Tube	Tube	Röhre	Tubo	0,6M
14	552 322	Raccord	Fitting	Anschluss	Racor	1
15	933 151 196	Vis, CHc 6x16	Screw, CHc 6x16	Schraube, CHc 6x16	Tornillo, CHc 6x16	2
16	905 120 907	Raccord	Fitting	Anschluss	Racor	1
17	90 171	Distributeur	Distributor	Verteiler	Distribuidor	1
18	205 864	Poussoir	Push-button	Druckschalter	Botón pulsador	1
* 19	90 172	Ressort	Spring	Feder	Muelle	2
20	205 863	Gâchette	Trigger	Abzughebel	Gatillo	1

\* Pièces de maintenance préconisées tenues en stock

\* Preceding the index number denotes a suggested spare part.

\* Bezeichnete Teile sind empfohlene Ersatzteile.

\* Piezas de mantenimiento preventivas a tener en stock.

## 03. MAINTENANCE

Il est impératif, avant de démonter ou d'effectuer une intervention sur un pistolet, d'isoler celui-ci à l'aide d'une vanne de sécurité (obligatoire en amont du pistolet) et de s'assurer que la pression de service a été purgée. Ceci afin d'éviter les risques de blessures graves par éclaboussement notamment dans les yeux ou par injection sous la peau pouvant provoquer un empoisonnement du sang, par le produit utilisé.

Cet entretien consiste à vérifier l'état des joints ainsi que de l'ensemble du pistolet suite à des fuites ou simplement en préventif.

Le remplacement des pièces présentant une usure anormale est fortement conseillé.

**NE PAS TREMPER LA POIGNEE COMPLETEMENT DANS LE SOLVANT ,**

vous risquez d'endommager les joints de la partie pneumatique.

## 04. MONTAGE / DEMONTAGE

### A. DEMONTAGE DE LA POIGNEE

1. Déconnecter les tubes (rep.5) et (rep.6) du pistolet en prenant soin de repérer leur position,
2. Dévisser les vis ( rep.15) et récupérer la poignée,
3. Déconnecter le tube (rep.13) du raccord (rep.14),
4. Desserrer légèrement le presse-étoupe (rep.11),
5. Dévisser les vis (rep.9), sortir l'ensemble des pièces comprenant la liaison presse-étoupe (rep.10) , le presse-étoupe (rep.11) et la gaine (rep.12) au delà du tube (rep.13),
6. Dévisser le presse-étoupe (rep.11) de la pièce (rep.10) et sortir la gaine (rep.12) du presse-étoupe,
7. Chasser les 2 goupilles (rep.7),
8. Sortir le distributeur (rep.17) (avec les tubes) de la poignée (rep. 8),
9. Déconnecter le tube (rep.13) du raccord (rep. 16),
10. Déconnecter le tube (rep.5) du coude (rep.4),
11. Déconnecter le tube (rep.6) du coude (rep.4),
12. Chasser la goupille (rep.1), récupérer la gâchette (rep.20) et le ressort (rep.19),
13. Dévisser les vis (rep.2) , récupérer le poussoir (rep.18) , la platine de liaison (rep.3) et le deuxième ressort (rep.19),
14. Dévisser les raccords (rep.16) et les coudes (rep.4),
15. Nettoyer la poignée (rep.8) à l'aide d'un solvant.

### B. REMPLACEMENT DE LA GAINÉ

1. Déconnecter les tubes (rep.5) et (rep.6) du pistolet en prenant soin de repérer leur position,
2. Dévisser les vis ( rep.15) et récupérer la poignée,
3. Sortir la gaine (rep.12) du presse-étoupe au-delà du tube (rep.13),
4. Remplacer la gaine et effectuer le remontage dans l'ordre inverse du démontage.