



DOCUMENTATION - DOKUMENTATION - DOCUMENTACIÓN

**SORTIE DE POMPE
PUMP OUTLET
PUMPENAUSGANG
SALIDA DE BOMBA**

1”

107 057 0300 - 107 057 0400 - 107 057 0500

Notice / Manual / Betriebsanleitungen / Libro : 574.097.110 - 1307

Date / Datum / Fecha : 16/07/13

Annule / Supersede / Ersetzt / Anula : 16/11/11

Modif. / Änderung : Ind. / Pos. 3 & 9

**NOTICE ORIGINALE / TRANSLATION FROM THE ORIGINAL MANUAL
/ ÜBERSETZUNG DER ORIGINAL BETRIEBSANLEITUNG
/ TRADUCCIÓN DEL LIBRO ORIGINAL**

IMPORTANT : Lire attentivement tous les documents avant le stockage, l'installation ou la mise en service du matériel concerné (à usage strictement professionnel).

IMPORTANT : Before assembly and start-up, please read and clearly understand all the documents relating to this equipment (professional use only).

WICHTIGER HINWEIS : Vor Lagerung, Installation oder Inbetriebnahme der Pumpe, lesen Sie bitte sorgfältig alle Betriebsanleitungen die zu diesem Gerät gehören. Dieses Gerät darf nur von geschultem Personal betrieben und gewartet werden.

IMPORTANTE : Lea con atención todos los documentos antes de almacenar, instalar o poner en marcha el equipo (uso exclusivamente profesional).

PHOTOS ET ILLUSTRATIONS NON CONTRACTUELLES. MATÉRIELS SUJETS A MODIFICATION(S) SANS PREAVIS.

THE PICTURES AND DRAWINGS ARE NON CONTRACTUAL. WE RESERVE THE RIGHT TO MAKE CHANGES WITHOUT PRIOR NOTICE.

ALLE IN DIESEM DOKUMENT ENTHALTENEN SCHRIFTLICHEN ANGABEN UND ABBILDUNGEN STELLEN DIE NEUESTEN

PRODUKTINFORMATIONEN DAR. WIR BEHALTEN UNS DAS RECHT VOR, JEDERZEIT OHNE VORANKÜNDIGUNG ÄNDERUNGEN VORZUNEHMEN.

LAS FOTOGRAFÍAS E ILUSTRACIONES NO SON VINCULANTES. LOS MATERIALES ESTÁN SUJETOS A CAMBIOS SIN PREVIO AVISO.

KREMLIN - REXSON

150, avenue de Stalingrad

93 245 - STAINS CEDEX – France

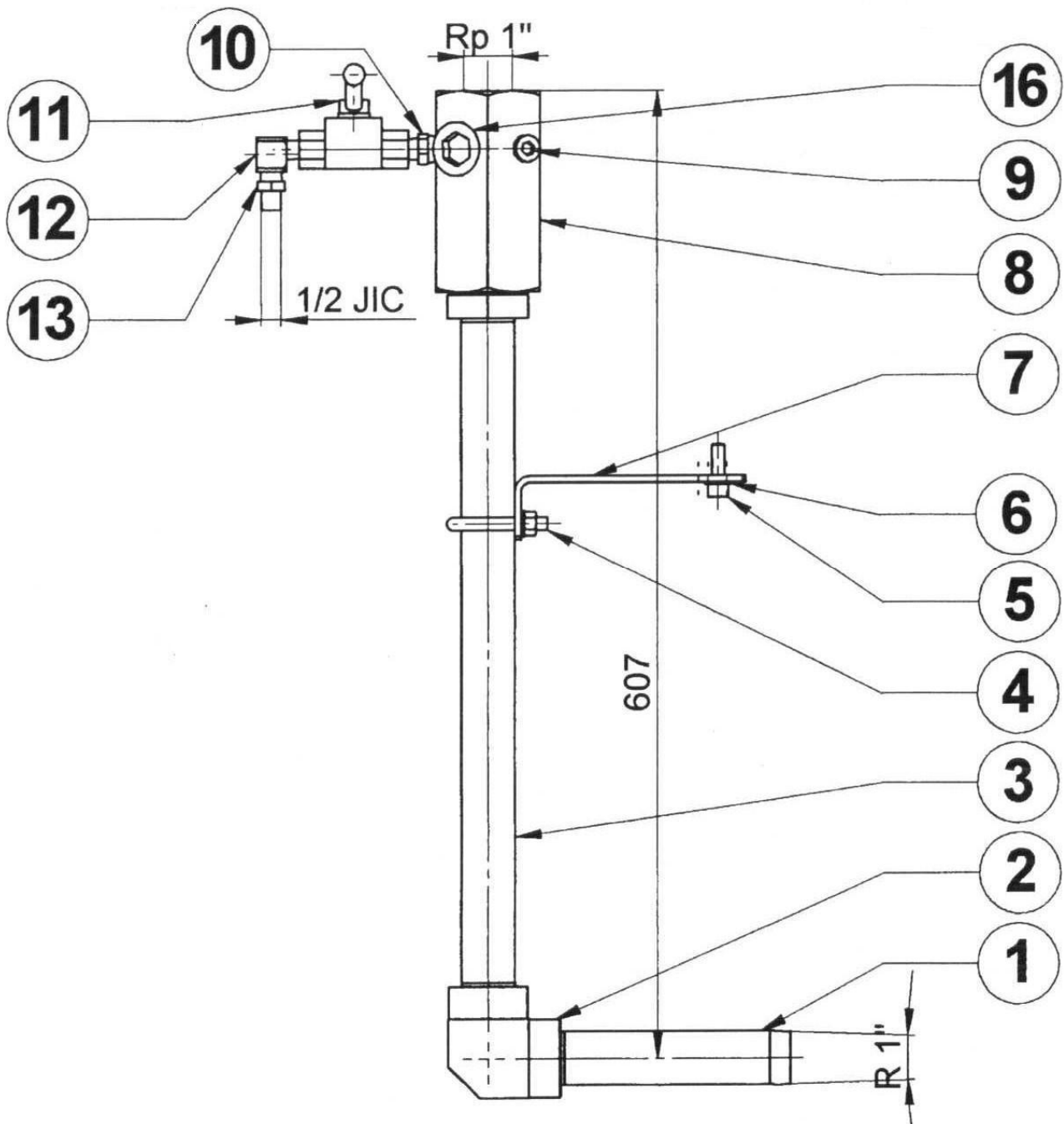
☎ : 33 (0)1 49 40 25 25 Fax : 33 (0)1 48 26 07 16

www.kremlin-rexson.com

1. PLAN - DRAWING - ZEICHNUNG - PLANO

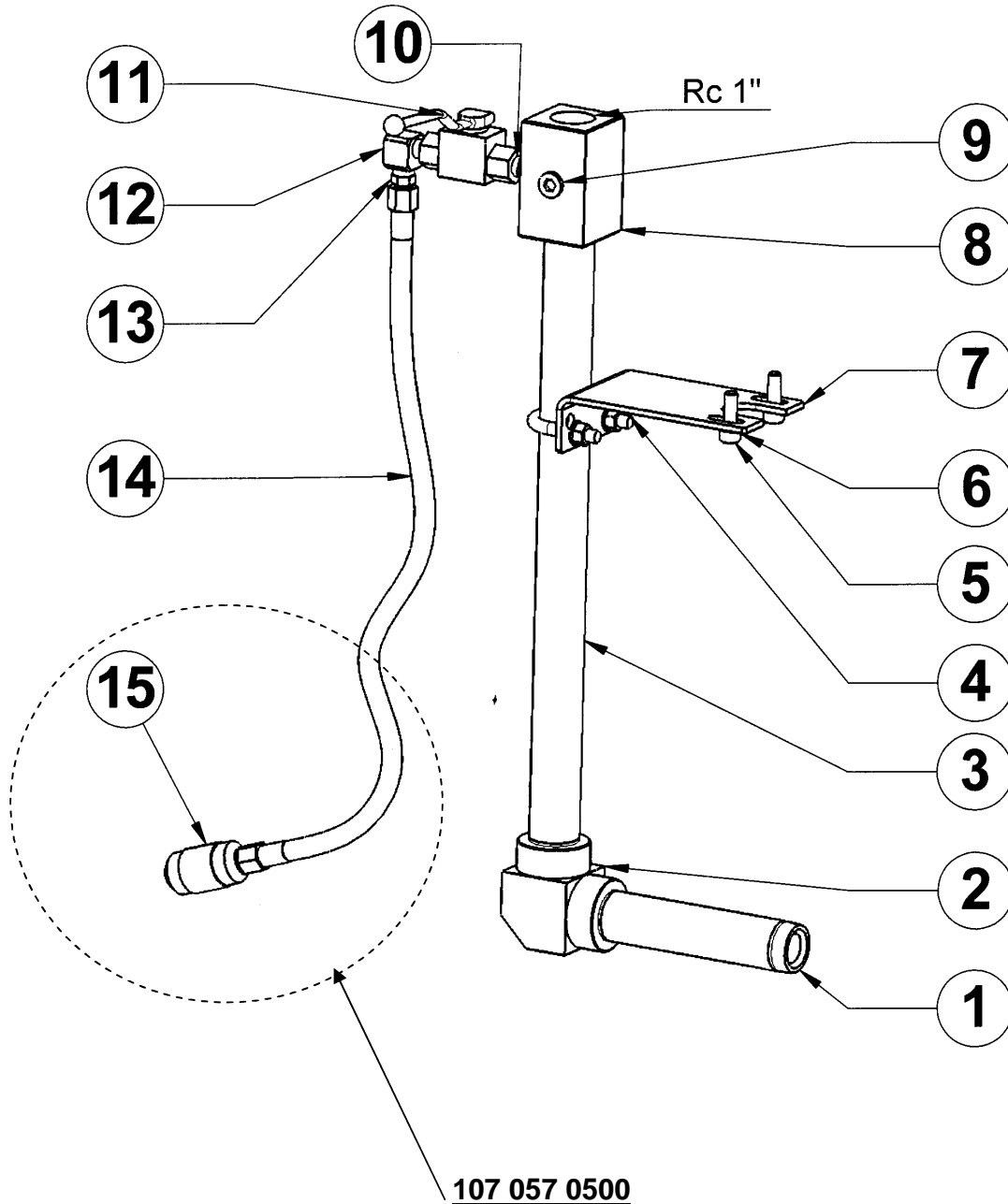
107 057 0300

Sortie de pompe avec clapet anti-retour
Pump outlet with non-return valve
Pumpenausgang mit Rückschlagventil
Salida de bomba con válvula anti-retorno



107 057 0400

Sortie de pompe avec bloc de sortie et sans adaptateur pour cartouche
Pump outlet with pump outletblock and without adapter for cartridge
Pumpenausgang mit Pumpenausgangsblock ohne Kartuschen-Adapter
Salida de bomba con bloque de salida de bomba y sin adaptador para cartucho



Sortie de pompe avec bloc de sortie et adaptateur pour cartouche
Pump outlet with pump outletblock and an adapter for cartridge
Pumpenausgang mit Pumpenausgangsblock mit einem Kartuschen-Adapter
Salida de bomba con bloque de salida de bomba y adaptador para cartucho

2. NOMENCLATURE - PARTS' LIST - TEILLISTE - NOMENCLATURA

SORTIE DE POMPE / PUMP OUTLET PUMPENAUSGANG / SALIDA DE BOMBA	# 107 057 0300 107 057 0400 107 057 0500
--	---

PIECES COMMUNES - COMMON PARTS - GLEICHE TEILE - PARTES COMUNES						
Ind	#	Désignation	Description	Bezeichnung	Denominación	Qté
1	211 105	Tube, 1"	U clamp, 1"	Rohr, 1"	Tubo, 1"	1
2	551 012	Coude, FF 1"	Elbow, FF 1"	Winkelnippel, IG/IG 1"	Codo, HH 1"	1
3	NC / NS	Tube, 1"	U clamp, 1"	Rohr, 1"	Tubo, 1"	1
4	NC / NS	Etrier pour tube	Stirrup piece for pipe	Haltebügel für Rohr	Trepador para tubo	1
5	88 152	Vis, CHc 8x25	Screw, CHc 8x25	Schraube, CHc 8x25	Tornillo, CHc 8x25	2
6	963 040 019	Rondelle, MU8	Washer, MU8	Scheibe, MU8	Arandela, MU8	2
7	NC / NS	Support	Bracket	Halterung	Soporte	1
9	906 333 104	Bouchon, 3/8" G	Plug, 3/8" G	Stopfen, 3/8" G	Tapón, 3/8" G	1
10	904 523 003	Réduction, MM 1/4" G - 3/8" G	Reducing nipple, MM 1/4" G - 3/8" G	Reduziernippel, AG/AG 1/4" G - 3/8" G	Racor de reductora, MM 1/4" G - 3/8" G	1
11	601 046	Vanne	Valve	Ventil	Válvula	1
12	550 534	Coude, MF 1/4" G	Elbow, MF 1/4" G	Winkelnippel, AG/IG 1/4" G	Codo orientable, MH 1/4" G	1
13	550 542	Reduction, MM 1/2" JIC-1/4" G	Reducing nipple, MM 1/2" JIC-1/4" G	Reduziernippel, AG/AG 1/2" JIC-1/4" G	Racor de reductora, MM 1/2" JIC-1/4" G	1

Nota : pression maximale d'utilisation : 480 bar

Nota : maximum working pressure : 480 bar / 6961 psi

Anmerkung : maximaler Arbeitsdruck : 480 bar

Nota : presión máxima de trabajo : 480 bar

PIECES SPECIFIQUES - SPECIFIC PARTS - SPEZIFISCHE TEILE - PARTES ESPECÍFICAS						
Ind	#	Désignation	Description	Bezeichnung	Denominación	Qté
107 057 0300 : Sortie de pompe avec clapet anti-retour Pump outlet with non-return valve Pumpenausgang mit Rückschlagventil Salida de bomba con válvula anti-retorno						
8	625 119	Clapet anti-retour, 1" (voir Doc. 574.027.110)	Non-return valve, 1" (refer to Doc. 574.027.110)	Rückschlagventil, 1" (siehe Dok. 574.027.110)	Válvula anti-retorno, 1" (consultar Doc. 574.027.110)	1
16	551 247	Bouchon, 1" G	Plug, 1" G	Stopfen, 1" G	Tapón, 1" G	1

PIECES SPECIFIQUES - SPECIFIC PARTS - SPEZIFISCHE TEILE - PARTES ESPECÍFICAS

Ind	#	Désignation	Description	Bezeichnung	Denominación	Qté
<p>107 057 0400 : Sortie de pompe avec bloc de sortie de pompe et sans adaptateur de cartouche <i>Pump outlet with pump outletblock and without adapter for cartridge</i> <i>Pumpenausgang mit Pumpenausgangsblock ohne Kartuschen-Adapter</i> <i>Salida de bomba con bloque de salida de bomba y sin adaptador para cartucho</i></p>						
8	210 089	Bloc de sortie de pompe, 1"	Pump outlet block, 1"	Pumpenausgangsblock, 1"	Bloque de salida de bomba, 1"	1
14	NC / NS	Flexible, 1/4"	Hose, 1/4"	Schlauch, 1/4"	Tubería, 1/4"	1
<p>107 057 0500 : Sortie de pompe avec bloc de sortie de pompe et adaptateur pour cartouche <i>Pump outlet with pump outletblock and an adapter for cartridge</i> <i>Pumpenausgang mit Pumpenausgangsblock mit einem Kartuschen-Adapter</i> <i>Salida de bomba con bloque de salida de bomba y adaptador para cartucho</i></p>						
8	210 089	Bloc de sortie de pompe, 1"	Pump outlet block, 1"	Pumpenausgangsblock, 1"	Bloque de salida de bomba, 1"	1
14	NC / NS	Flexible, 1/4"	Hose, 1/4"	Schlauch, 1/4"	Tubería, 1/4"	1
15	210 387	Adaptateur pour cartouche	Adapter for cartridge	Adapter für Kartuschen Befüllung	Adaptador para cartucho	1

NC : Non commercialisé.

NS : Denotes parts are not serviceable.

NS : Bezeichnete Teile gibt es nicht einzeln, sondern nur komplett .

NS : no suministrado.