



DOCUMENTATION - DOKUMENTATION - DOCUMENTACIÓN

**SYSTEME DE FIN DE FUT A CAPTEUR
PNEUMATIQUE
DRUM END PUMP STOP SYSTEM WITH
PNEUMATIC SENSOR
FASSENDESYSTEME MIT PNEUMATISCHEM
SENSOR
SISTEMA DE PARADA DE BOMBA CON
CAPTADOR NEUMÁTICO**

103 348

Notice / Manual / Bedienungsanleitung / Libro : 574.062.110 - 1111

Date / Datum / Fecha : 03/11/11

Annule / Supersede / Ersetzt / Anula : 20/02/07

Modif. / Änderung : Mise à jour / Update / Aktualisierung / Actualización

**NOTICE ORIGINALE / TRANSLATION OF THE ORIGINAL MANUAL
/ ÜBERSETZUNG DER ORIGINALBEDIENUNGSANLEITUNG
/ TRADUCCIÓN DEL LIBRO ORIGINAL**

IMPORTANT : Lire attentivement tous les documents avant le stockage, l'installation ou la mise en service du matériel concerné (à usage strictement professionnel).

Before assembly and start-up, please read and clearly understand all the documents relating to this equipment (professional use only).

WICHTIGER HINWEIS : Vor Lagerung, Installation oder Inbetriebnahme des Geräts bitte sämtliche Dokumente sorgfältig lesen (Einsatz nur von geschulten Personal).

IMPORTANTE : Lea con atención todos los documentos antes de almacenar, instalar o poner en marcha el equipo (uso exclusivamente profesional).

PHOTOS ET ILLUSTRATIONS NON CONTRACTUELLES. MATERIELS SUJETS A MODIFICATION(S) SANS PREAVIS.

THE PICTURES AND DRAWINGS ARE NON CONTRACTUAL. WE RESERVE THE RIGHT TO MAKE CHANGES WITHOUT PRIOR NOTICE.

ALLE IN DIESEM DOKUMENT ENTHALTENEN SCHRIFTLICHEN ANGABEN UND ABBILDUNGEN STELLEN DIE NEUESTEN

PRODUKTINFORMATIONEN DAR. WIR BEHALTEN UNS DAS RECHT VOR, JEDERZEIT OHNE VORANKÜNDIGUNG ÄNDERUNGEN VORZUNEHMEN.

LAS FOTOGRAFÍAS E ILUSTRACIONES NO SON VINCULANTES. LOS MATERIALES ESTÁN SUJETOS A CAMBIOS SIN PREVIO AVISO.

KREMLIN - REXSON

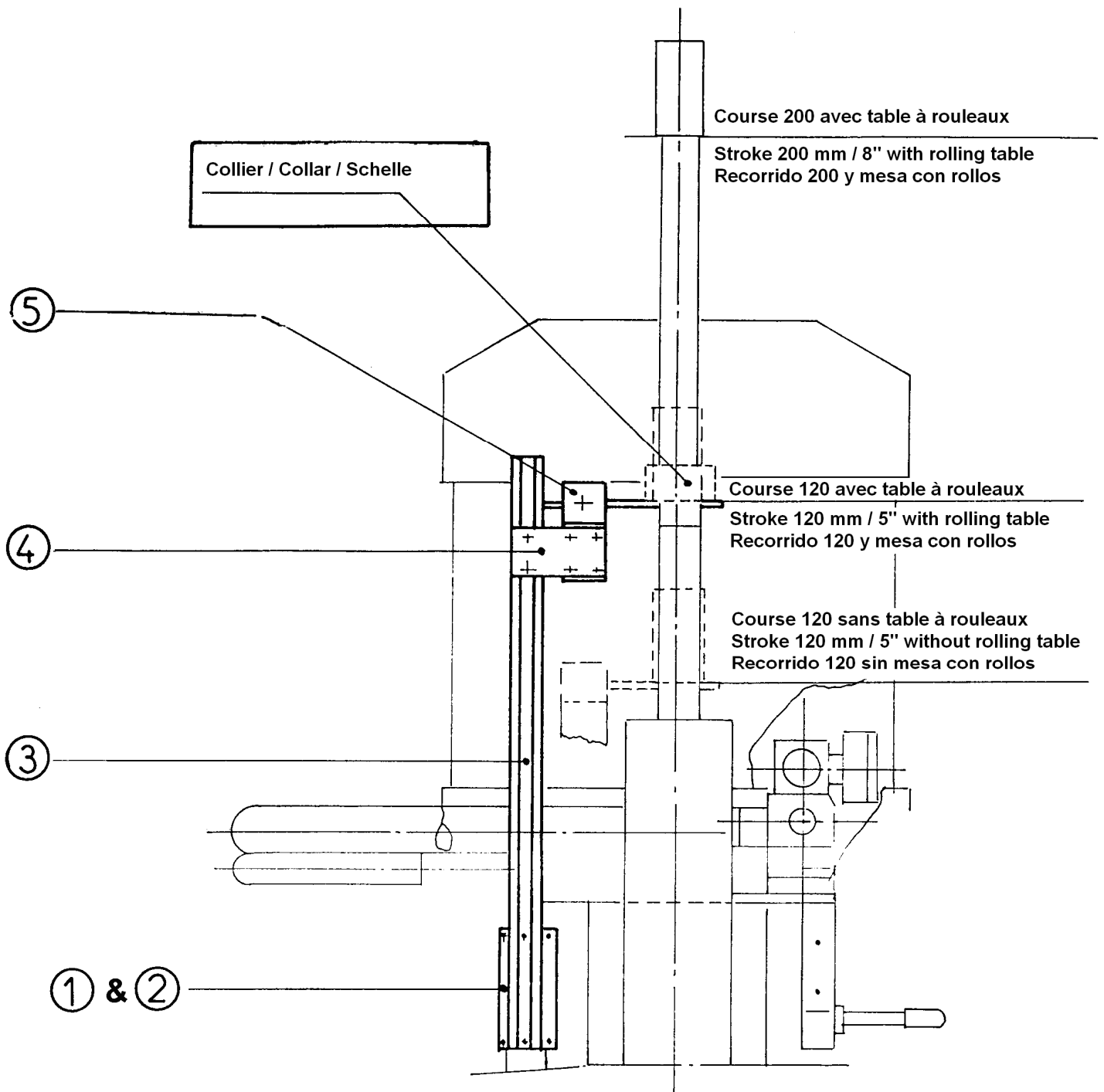
150, avenue de Stalingrad

93 245 - STAINS CEDEX – France

☎ : 33 (0)1 49 40 25 25 Fax : 33 (0)1 48 26 07 16

www.kremlin-rexson.com

1. PLAN - DIAGRAM - VISTA DETALLADA



2. NOMENCLATURE - SPARE PARTS' LIST - ERSATZTEILLISTE - NOMENCLATURA

SYSTEME DE FIN DE FUT DRUM END PUMP STOP SYSTEM FASSENDESYSTEME SISTEMA DE PARADA DE BOMBA	# 103 348
---	------------------

Ind	#	Désignation	Description	Bezeichnung	Denominación	Qté
1	206 570	Support de bride	Flange support	Flanschhalterung	Soporte de brida	1
2	206 571	Bride	Flange	Flansch	Brida	2
3	206 572	Rail	Rail	Schiene	Carril	1
4	203 887	Plaque de fixation	Fixation plate	Befestigungsplatte	Placa de fijación	1
5	90 301	Détecteur de position	Position sensor	Positiondetektor	Detector de posición	1
-	88 130	Vis, CHc 6x35	Screw, model CHc 6x35	Schraube, CHc 6x35	Tornillo, tipo CHc 6x35	4
-	88 160	Vis, CHc 6x10	Screw, model CHc 6x10	Schraube, CHc 6x10	Tornillo, tipo CHc 6x10	2
-	933 151 546	Vis, CHc M8x10	Screw, model CHc M8x10	Schraube,CHc M8x10	Tornillo, tipo CHc M8x10	2
-	963 300 014	Vis, CHc 5x50	Screw, model CHc 5x50	Schraube, CHc 5x50	Tornillo, tipo CHc 5x50	2
-	953 010 014	Rondelle, AZ5	Washer, model AZ5	Scheibe, AZ5	Arandela, tipo AZ5	2
-	91 365	Ecrou, HM5	Nut, model HM5	Mutter, HM5	Tuerca, tipo HM5	2
-	90 220	Ecrou, M8	Nut, model M8	Mutter, M8	Tuerca, tipo M8	2