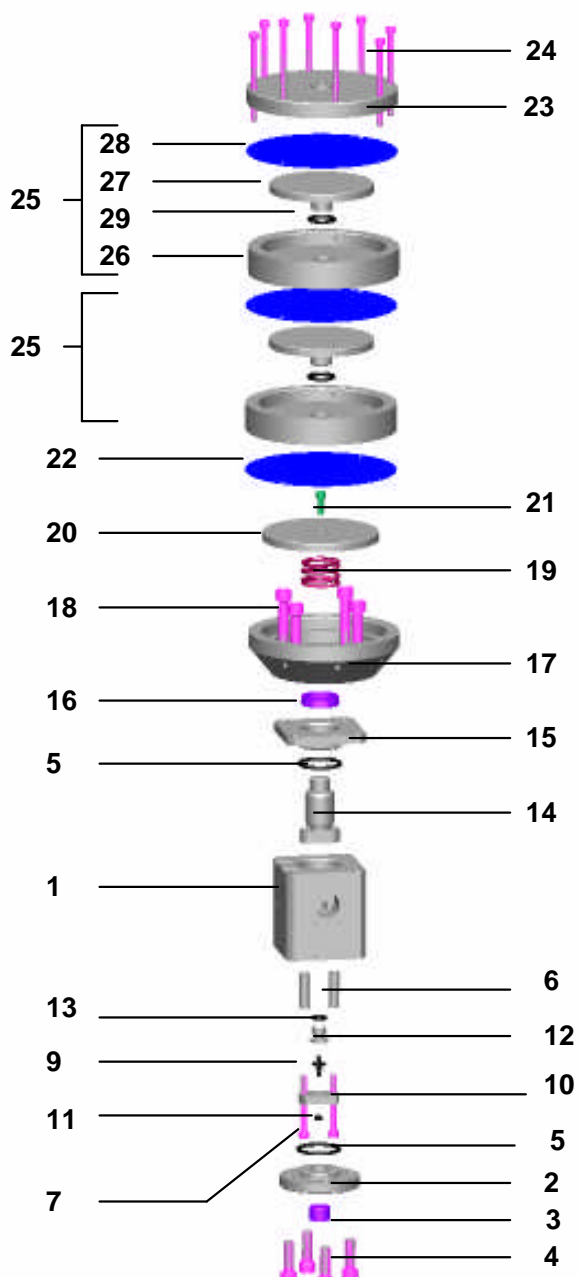


REGULATEUR PILOTÉ GRAND MODELE (240 bar - sans pilote) Réf. 155.635.000


Rep.	Référence	Désignation	Qté
1	055.631.001	Corps	1
2	055.631.008	Fond	1
3	906.333.103	Bouchon 1/2 G	1
4	932.151.392	Vis CHc M 10 x 30	4
5	N C S	Joint R 27	2
6	055.631.002	Entretoise	2
7	930.151.573	Vis CHc M 6 x 55	2
9	055.480.260	Support avec bille	1
10	055.460.015	Traverse	1
11	906.011.151	Ecrou frein M 4 x 0,7	1
12	055.480.150	Support avec siège	1
13	N C S	▪ Bague R9	1
14	055.631.003	Piston	1
15	055.631.004	Corps intermédiaire	1
16	N C S	Joint GT	1
17	055.631.005	Carter membrane	1
18	932.151.553	Vis CHc M 10 x 50	4
19	050.318.701	Ressort	1
20	055.631.006	Piston de pilotage	1
21	930.151.196	Vis CHc M 6 x 16	1
22	055.631.009	Membrane	1
23	055.631.007	Couvercle	1
24	932.151.689	Vis CHc M 6 x 80	8
25	155.632.000	Etage de commande équipé	2
26	055.632.001	▪ Etage de pilotage	1
27	055.632.002	▪ Piston de l'étage	1
28	055.631.009	▪ Membrane	1
29	N C S	▪ Bague R 17	1
*	155.635.991	Pochette de joints	1
5	-	▪ Joint R 27	2
13	-	▪ Bague R9	1
16	-	▪ Joint GT	1
29	-	▪ Bague R 17	2
*	155.635.992	Pochette de maintenance	1
9	055.480.260	▪ Support avec bille	1
12	055.480.150	▪ Support avec siège	1
22	055.631.009	▪ Membrane	3
-	155.635.991	▪ Pochette de joints	1
		EN OPTION	
	910.010.801	Manomètre 0 - 400 bar	1
	910.010.802	Manomètre 0 - 100 bar	1

* Pièces de maintenance préconisées tenues en stock.

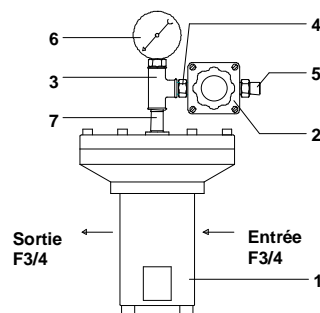
N C S : non commercialisé seul.

REGULATEUR PILOTÉ GRAND MODELE (240 bar) AVEC PILOTE

◆ REGULATEUR A FROID AVEC PILOTE

Réf. 155.635.050

Rep.	Référence	Désignation	Qté
1	155.635.000	Régulateur sans pilote	1
--	055.465.101	Ensemble pilote	1
2	903.130.504	▪ Détendeur pilote	1
3	904.303.002	▪ Té	1
4	050.102.213	▪ Raccord MM 1/4	1
5	050.102.405	▪ Raccord M 1/4 - M 14x125	1
6	910.011.402	▪ Manomètre	1
7	050.080.903	▪ Mamelon G 1/4 – Long. 40 mm	1



◆ REGULATEUR A CHAUD AVEC PILOTE

Type de régulateur à chaud	Référence	Branchement électrique
Régulateur (240 bar) avec kit chauffant (24V~) Kit chauffant : <ul style="list-style-type: none"> ▪ 1 résistance cylindrique (Ø 6,35 mm -125W-24V) ▪ 1 sonde platine (Ø 4 mm – lg. 35 mm) ▪ 1 prise 8 broches (type JAEGER) 	155.635.250 055.467.100 129.383.090 129.383.091 901.091.022	
Régulateur (240 bar) avec kit chauffant (220V) Kit chauffant : <ul style="list-style-type: none"> ▪ 1 résistance cylindrique (Ø 6,35 mm-125W-220V) ▪ 1 sonde platine (Ø 4 mm-lg. 35 mm) ▪ 1 embase 3 broches (sonde) (type FRB) ▪ 1 embase 3 broches (puissance) (type FRB) 	155.635.350 155.469.200 901.203.312 129.383.091 901.091.403 901.091.404	