



## TECHNISCHE DATEN

# AUTOMATIK PISTOLE A3

Bedienungsanleitung : 0501 573.060.213

Datum : 4/01/05

Annuliert : 19/07/04

Änderung. : Schlauch 4x6 (Steuerluft)

### WEITERE BEDIENUNGSANLEITUNGEN

ERSATZTEILLISTEN :	PISTOLE A3	Dok. 573.294.050
--------------------	------------	------------------

**EXEL Lackier- und Beschichtungssysteme GmbH - Moselstr. 19 - D-41464 Neuss**

Tel. (0 21 31) 3 69 22 00 · Fax (0 21 31) 3 69 22 22

Internet: [www.Exel-GmbH.Com](http://www.Exel-GmbH.Com) · E-Mail: [Info@Exel-GmbH.com](mailto:Info@Exel-GmbH.com)



## TECHNISCHE DATEN AUTOMATIK PISTOLE A3

### 1. TECHNISCHE DATEN

Die Pistole A 3 ist für die Zerstäubung von Lacken und Kleber in automatischen Anlagen entwickelt. Sie könnte auf feste Halterungen, auf Automaten oder Roboter gebaut werden.

Miniatur-Spritzpistole für feine Arbeiten, für Schmal- und Rundstrahl.

Der 10 GL Zerstäuber erlaubt das Spritzen von Linien.

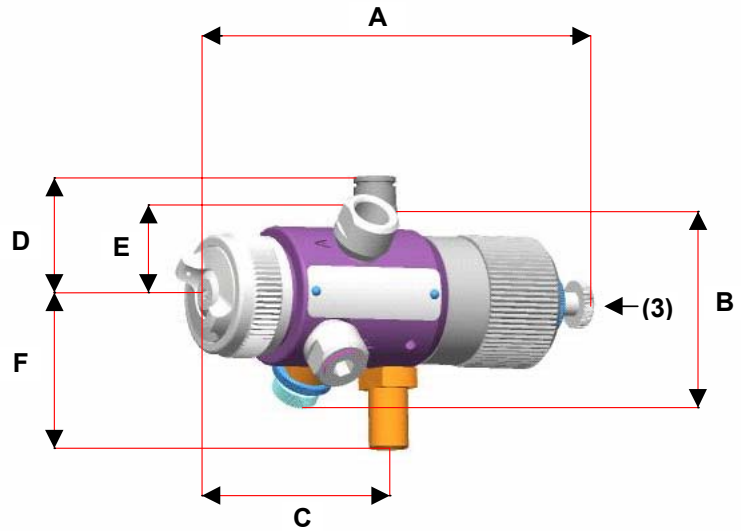
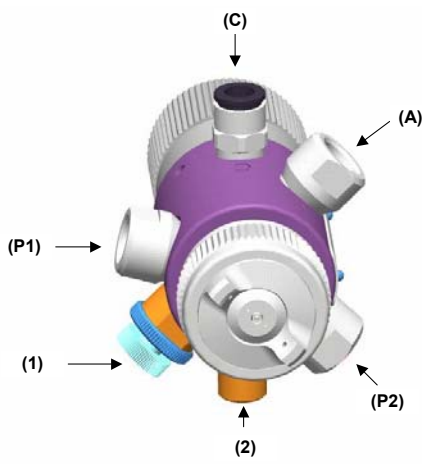
Dauerblasende Pistole. Ausrüstung mit Materialdurchgang durch die Pistole.

<b>Lufteingangsdruck an der Pistole</b>	von 3 bis 5 bar
<b>Luftdruck der Steuerung</b>	3 bar min.
<b>Materialdruck</b>	6 bar max.
<b>Ausbringmenge</b>	Je nach Düse (von 180 bis 450 cm <sup>3</sup> /mn)
<b>Luftverbrauch</b>	20 m <sup>3</sup> /h max.
<b>Arbeits Temperatur</b>	50°C max.
<b>Gewicht</b>	320 g
<b>Werkstoffe in Kontakt mit dem Material</b>	Aluminium - Edelstahl - Gehärteter Edelstahl

#### ■ ANSCHLÜSSE

	<b>Pistole</b>	<b>Pistole kpl.</b>
Material (P 1)	IG 1/8 BSP	AG 1/8 NPT - AG 1/4 NPS
Material (P 2)	IG 1/8 BSP	AG 1/8 NPT - AG 1/4 NPS oder Stopfen
Steuerluft (C)	AG 1/8 BSP - Schlauch 4x6	-
Zerstäuberluft (A)	IG 1/8 NPS	AG 1/8 NPT - AG 1/4 NPS
(1)	Spritzstrahlregulierschraube	→ Einstellung : Strahlbreite
(2)	Achse	Halterung : Ø 16, Länge 70 mm.
(3)	Nadelanschlag	→ Einstellung : Materialfluss

## ABMESSUNGEN



Abmessungen	Pos.	A	B	C	D	E	F
	mm	113	65	57	38	31	38

## 2. TEILEAUSTAUCH

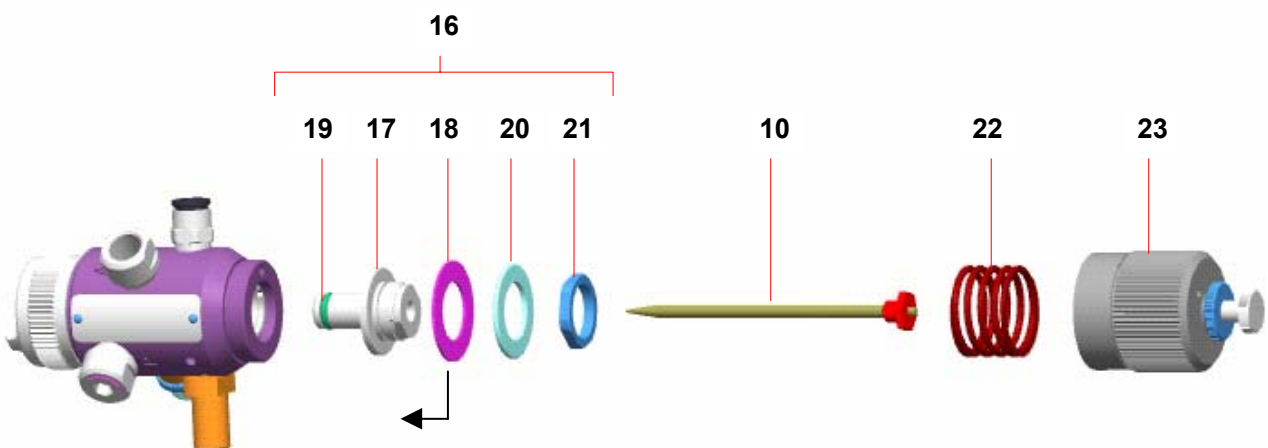
### KOLBENMANSCHETTE (POS. 18)

- Zylinder abschrauben (Pos. 23) - (Achten Sie auf die Feder Pos. 22).
- Farbnadel und Kolben (Pos. 10 und 16) zusammen nach hinten ziehen.
- Die Mutter (Pos. 21) abschrauben.
- Die Scheibe (Pos. 20) und die Kolbenpackung (Pos. 18) entnehmen.
- Teile reinigen und eventuell ersetzen.

Wiedereinbau :

**Bevor die Kolben-Einheit (Pos. 16) in den Zylinder geschoben wird, muss die Lippe der Packung (Pos. 18) von Hand geformt werden, so ausgerichtet wie auf Schema nebenan beschrieben (Packung über den Kolben geschlagen).**

- Die Mutter (Pos. 21) auf den Kolben mit Kleber (z.B. Loctite 222) kleben.
- Die Packungsdichtung (Pos. 19) ersetzen.



■ **FARBPACKUNGHALTER (POS. 13)**

Zylinder abschrauben (Pos. 23) - (Achten Sie auf die Feder Pos. 22).

Farbnadel und Kolben (Pos. 10 und 16) zusammen nach hinten ziehen.

Die Nadelführung (Pos. 26) abschrauben.

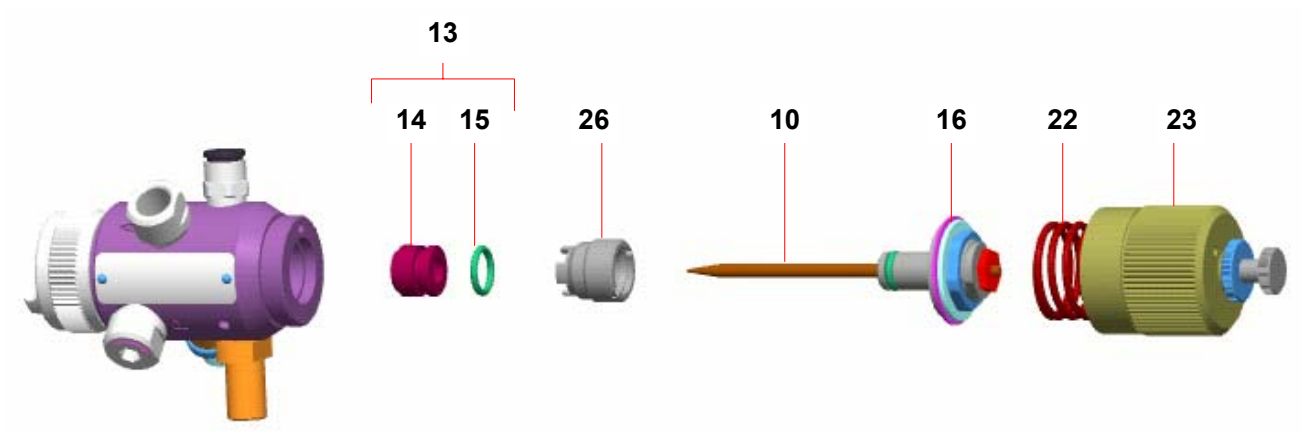
Die Farbpackung (Pos. 13) von Rückseite des Pistolekörpers herausnehmen.

Alles sorgfältig mit Spülmittel reinigen und mit Druckluft trocknen.

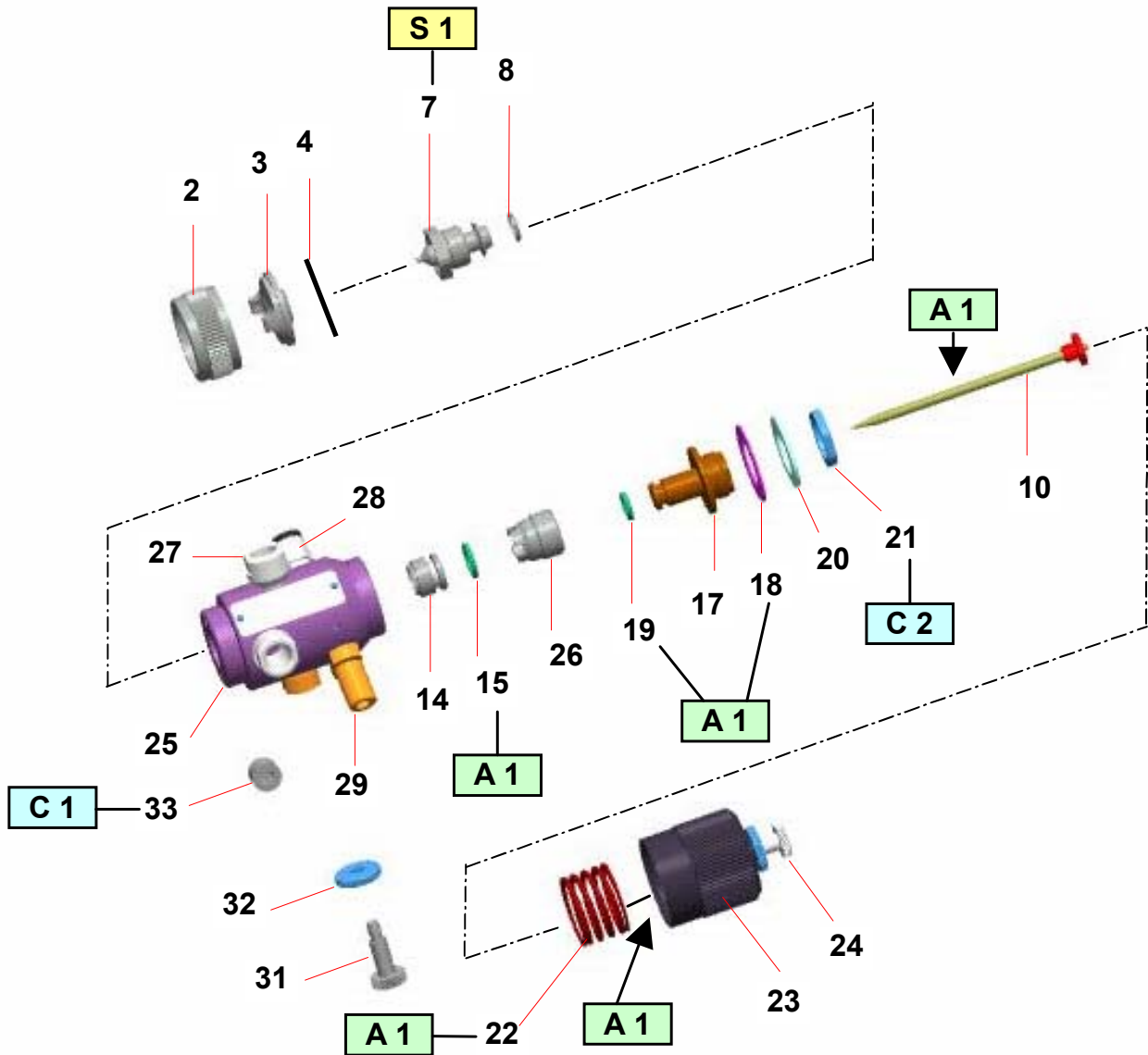
Die Farbpackung (Pos. 13) wechseln.

Zum Wiedereinbau, die Farbpackung schieben, bis sich die Form der Packung genau in die Form im Inneren des Körpers einschmiegt.

Alle Teile einmontieren, dabei Dichtringe ersetzen.



### 3. ANWEISUNG ZUR MONTAGE



Pos.	Montage-Hinweis	Bezeichnung	Artikel-Nr
<b>A 1</b>	PTFE-Fett	Tube "TECHNILUB"-Fett (10 ml)	560.440.101
<b>C 1</b>	Anaerobie-Kleber, dichte Tube aus PTFE (z.B. Loctite 577)	"SUPER SEAL" Kleber (3 ml)	554.180.017
<b>C 2</b>	Mittelstarker Anaerobie Kleber (z.B. Loctite 222)	Kleber-fläschen (50 ml)	554.180.010
<b>S 1</b>	Anziehmoment : 18 Nm		