



**SPECIFICATIONS**  
**PISTOLET DOSEUR**  
**REGULEX®,**  
**type monobloc**  
**5, 25 & 50 cc**

*Manuel : 1107 573.006.211*

*Date : 06/07/11 – Annule : 25/09/06*

*Modif. : Mise à jour*

**NOTICE ORIGINALE**

**DOCUMENTATIONS COMPLEMENTAIRES**

<b>PIECES DETACHEES :</b>	REGULEX® 2 et 5 cc	(Doc. 573.214.050)
	REGULEX® 25 cc	(Doc. 573.306.050)
	REGULEX® 50 cc	(Doc. 573.371.050)
	Ensemble clapets	(Doc. 573.183.050)

***IMPORTANT : Lire attentivement tous les documents avant le stockage, l'installation ou la mise en service du matériel concerné (à usage strictement professionnel).***

PHOTOS ET ILLUSTRATIONS NON CONTRACTUELLES. MATERIELS SUJETS A MODIFICATION(S) SANS PREAVIS.

**KREMLIN - REXSON**

150, avenue de Stalingrad  
93 245 - STAINS CEDEX – France  
☎ : 33 (0)1 49 40 25 25      Fax : 33 (0)1 48 26 07 16

**[www.kremlin-rexson.com](http://www.kremlin-rexson.com)**



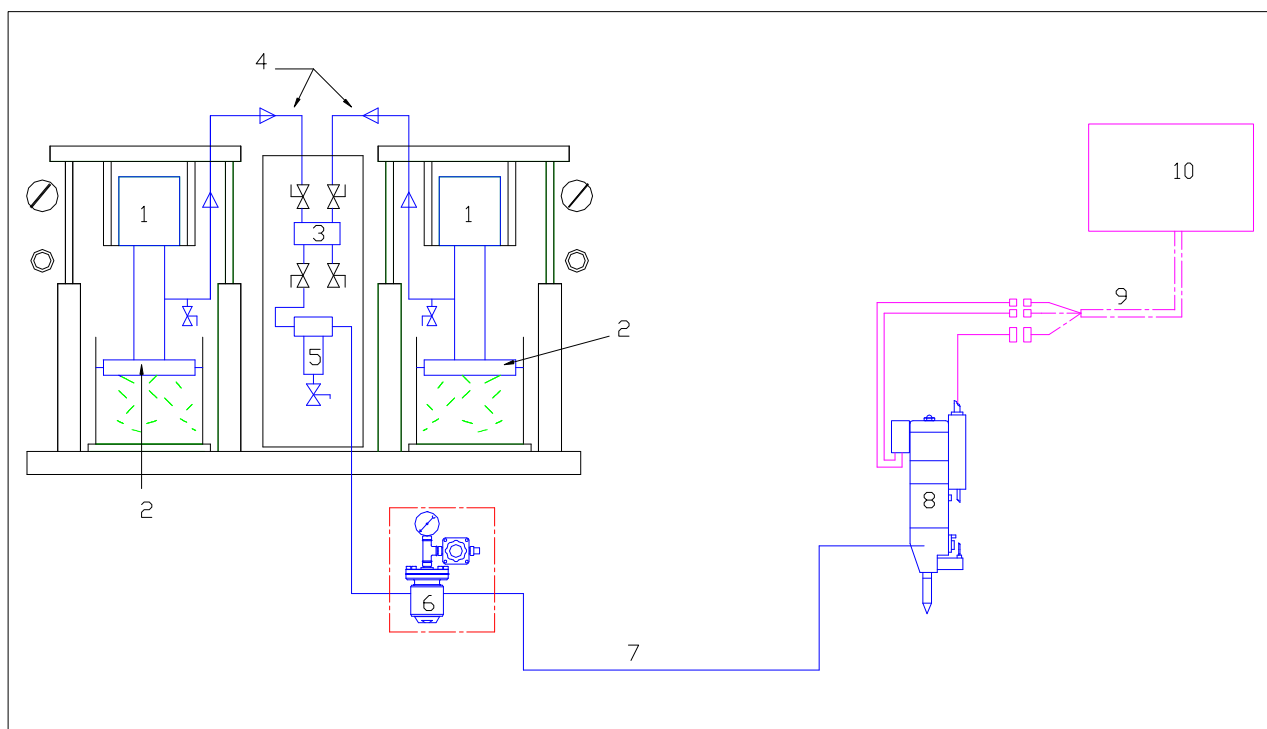
**SPECIFICATIONS**  
**PISTOLET DOSEUR REGULEX<sup>®</sup> , type monobloc**  
**modèle 5, 25 et 50 cc**

## 1. CARACTERISTIQUES TECHNIQUES

Les viscosités des produits que les REGULEX<sup>®</sup> permettent d'appliquer vont de 2 000 à plus de 1 000 000 Cps.

	REGULEX 5 cc	REGULEX 25 cc	REGULEX 50 cc
Cylindrée (cm <sup>3</sup> )	5	25	50
Course (mm)	25	12,5	25
Débit maxi (cm <sup>3</sup> /mn)	30	300	
Application produit	A froid		
<b>Pression entrée produit max (bar)</b>	<b>50</b>		
Pression air (clapets) (bar)	6		
Type de moteur	brushless		
Capteur de pression	50 bar		
Hauteur (mm)	445	330	350
Poids (kg)	8		
<b>Raccordements produit</b>			
Entrée produit	F 1/4 BSP		
Sortie produit	F 1/4 BSP		
Buse (en option)	Ø 1 - 1,5 - 2 - 2,5 - 3		
<b>Raccordements électriques</b>			
Commande EV et capteurs mesure	Connecteur 15 points, Harting		
Moteur	Connecteur 4 broches, Jaeger		
Resolver	Connecteur 6 broches, Jaeger		

## 2. INSTALLATION



Rep.	Désignation
1	Pompe d'extrusion (ex : 60.60)
2	Plateau
3	Collecteur
4	Tuyau HP Ø 13 (1/2"), long. 2m
5	Filtre 3/4
6	Régulateur mastic PM (en option)

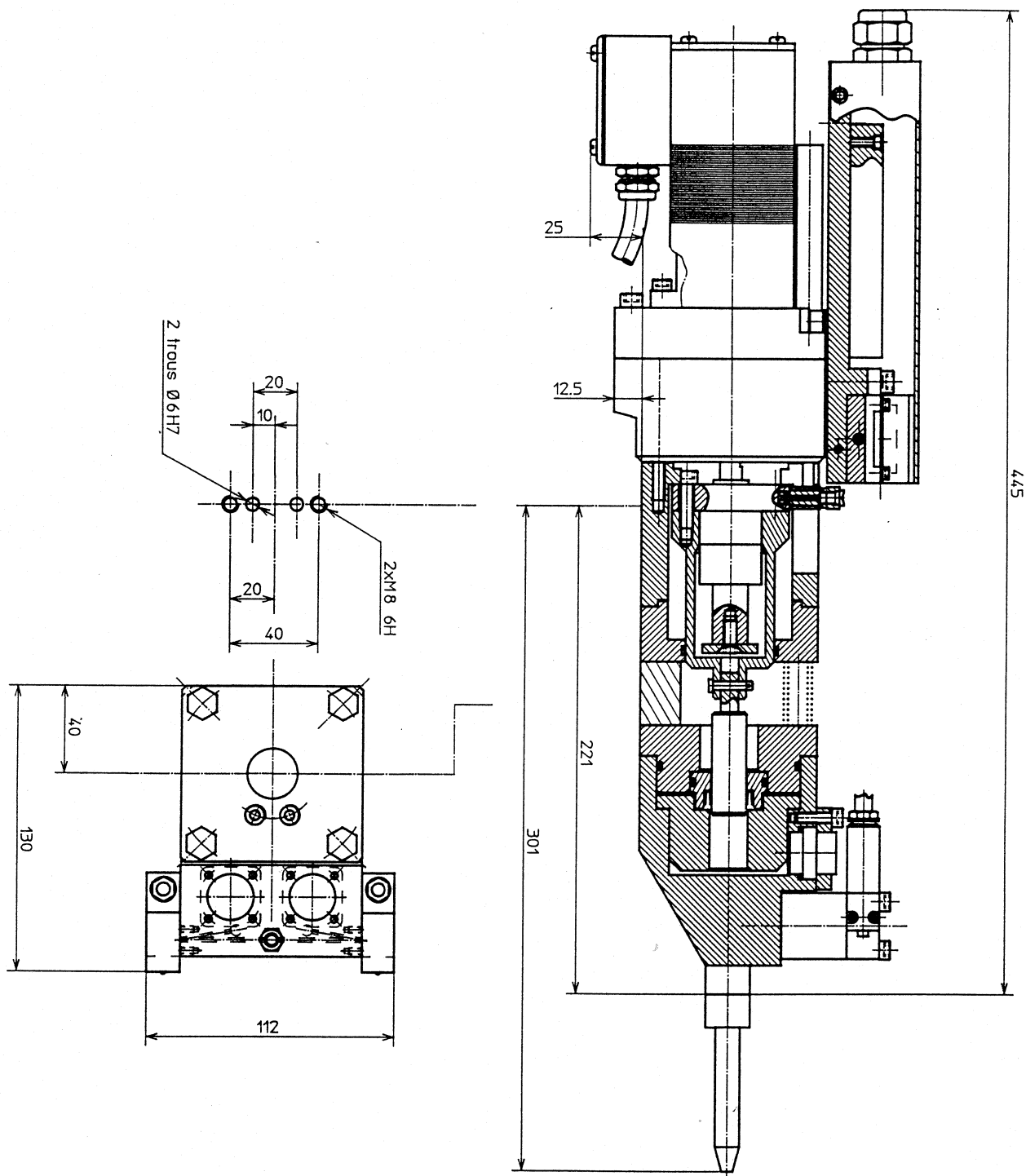
Rep.	Désignation
7	Tuyau HP Ø 13 (1/2"), long. 10m
8	Doseur Régulex 5, 25 ou 50
9	Câbles Régulex
10	Coffret de gestion Régulex



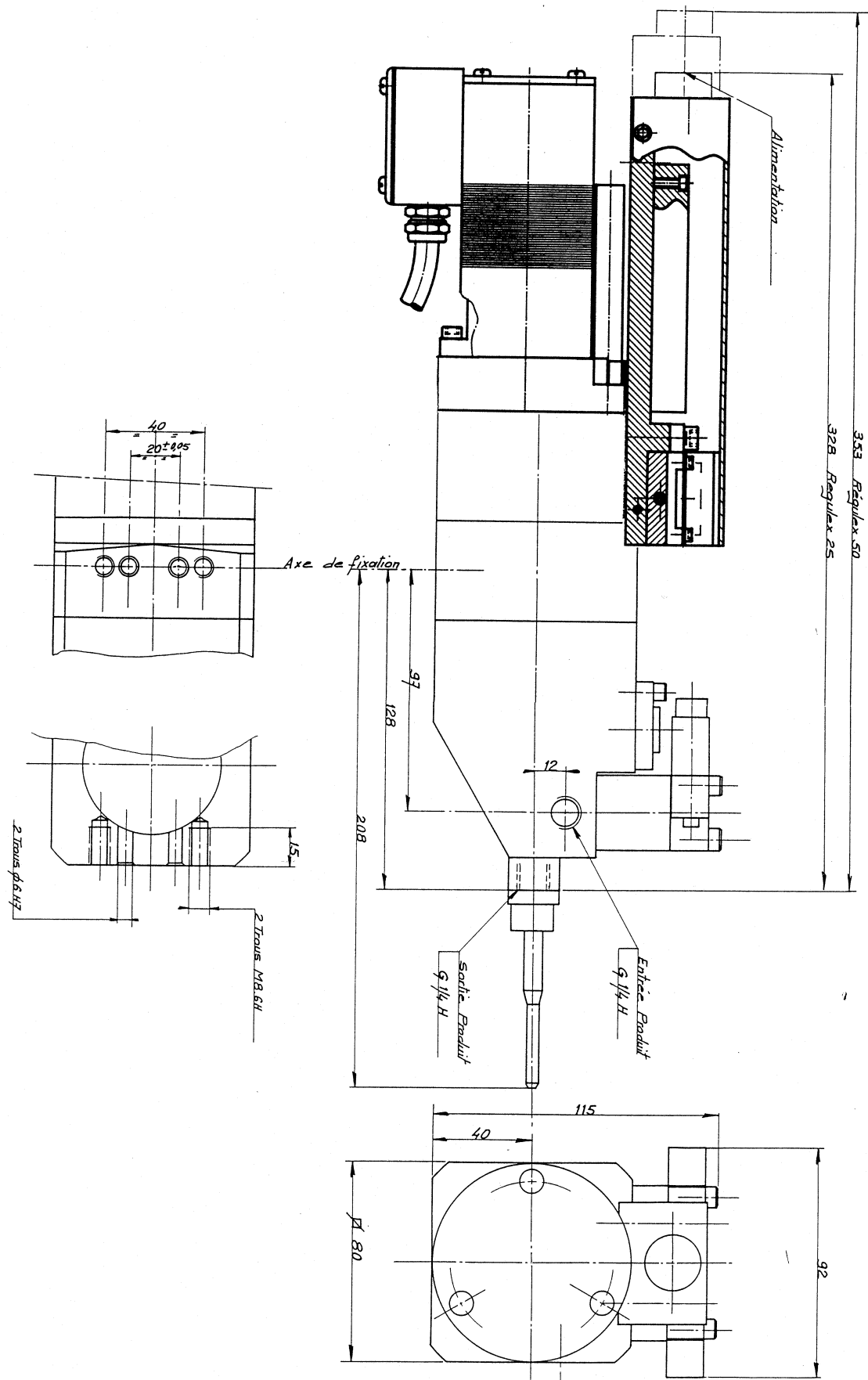
**ATTENTION** : la pression du produit à l'entrée du pistolet REGULEX<sup>®</sup> doit être inférieure ou égale à 50 bar. Une surpression pourrait entraîner un dysfonctionnement de l'appareil.

### 3. ENCOMBREMENTS

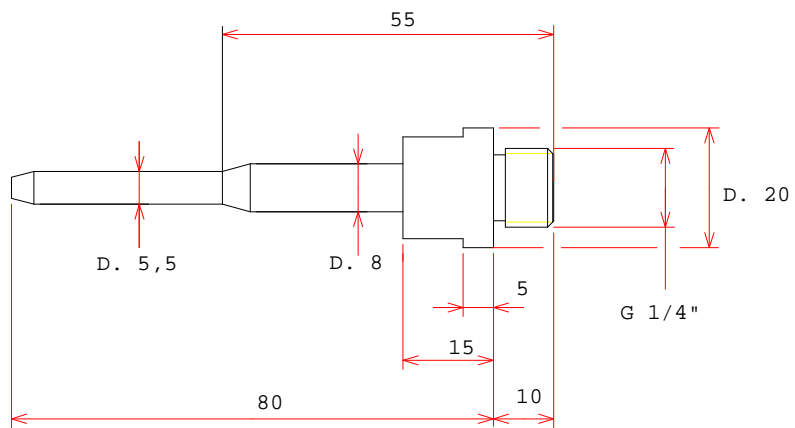
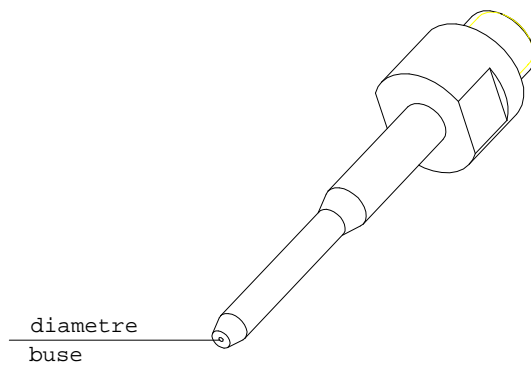
#### ■ ENCOMBREMENT DU REGULEX® 5



■ ENCOMBREMENT DES REGULEX® 25 ET 50



■ BUSES POUR REGULEX, TYPE MONOBLOC



# 4. RACCORDEMENT ELECTRIQUE D'UN REGULEX, TYPE MONOBLOC

